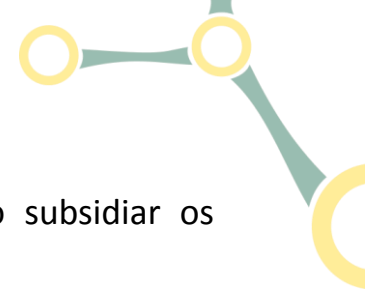


UNIVERSIDADE FEDERAL DO ABC

Pesquisa subsídio para a elaboração do

PDTI 2018 - 2020





Pesquisa realizada no mês de agosto de 2017, visando subsidiar os trabalhos de elaboração do PDTI 2018 – 2020.

Dadas as peculiaridades de cada seguimento, a pesquisa foi desdobrada em quatro questionários distintos, a saber: - Docentes, TA, Alunos de Graduação e Alunos de Pós-graduação. A coleta de dados foi realizada através de questionários eletrônicos, enviados aos e-mails institucionais dos integrantes das categorias supracitadas. Cada usuário recebeu uma chave de acesso, evitando respostas duplicadas ou fora do seu seguimento.

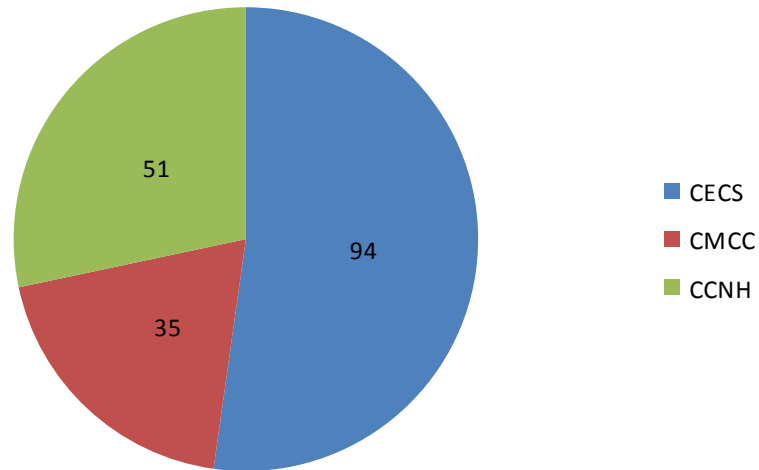
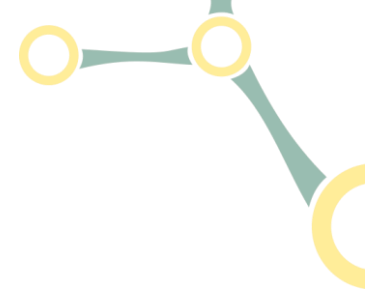
A análise das respostas subsidiará a identificação de necessidades de TI a serem relacionadas no PDTI e comporá, somadas a outras fontes de informação, o inventário de necessidades de TI constante naquele documento.

Para as avaliações, foi utilizada a seguinte escala conceitual de referência:

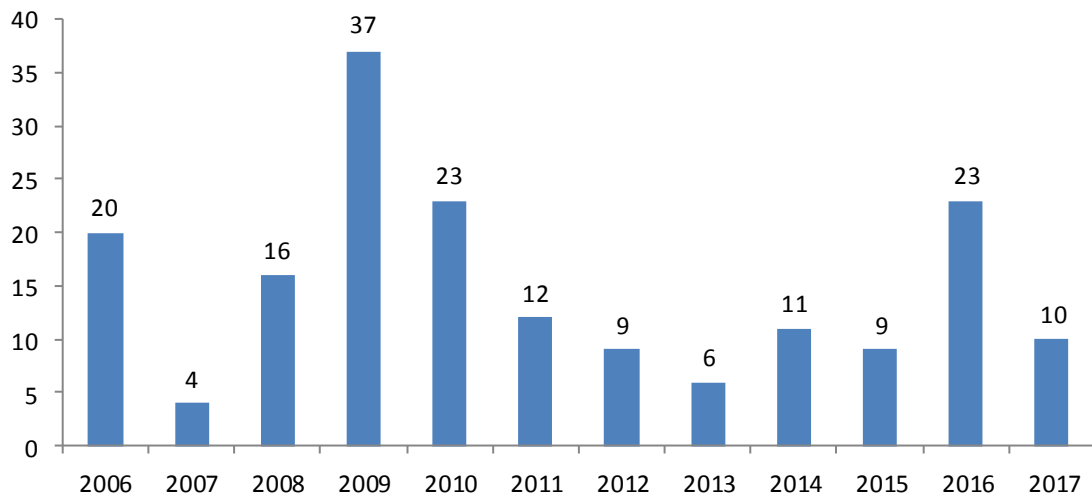
A	Item possui desempenho excepcional, atendendo plenamente às suas finalidades e às suas expectativas, eventualmente superando estas.
B	Item possui bom desempenho, atendendo de maneira adequada às suas finalidades e expectativas.
C	O item possui desempenho mínimo satisfatório, atendendo as necessidades e expectativas básicas, mas deixando a desejar em alguns aspectos.
D	O item possui desempenho mínimo não satisfatório, deixando de atender a necessidades expectativas básicas.
F	O item é considerado reprovado, sendo incapaz de atender ao mínimo necessário do que se espera e eventualmente sendo improdutivo.
Em branco	Não sou capaz de responder; prefiro não responder.

DOCENTES

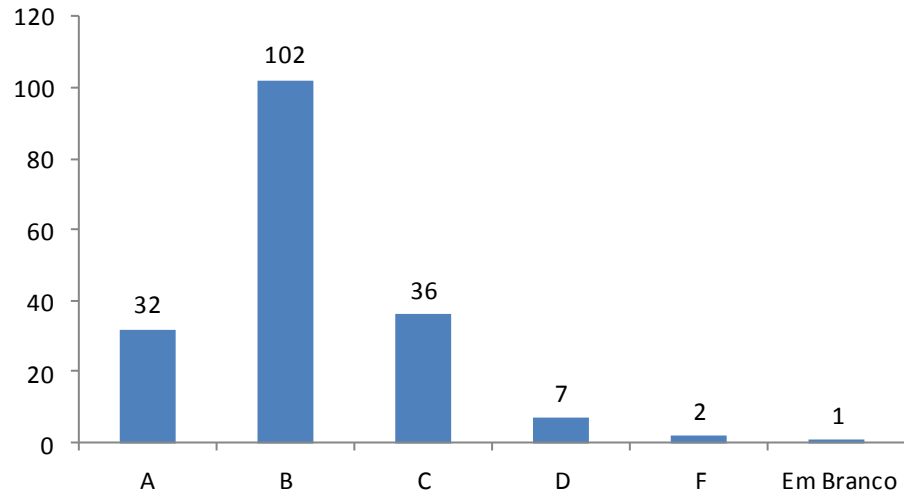
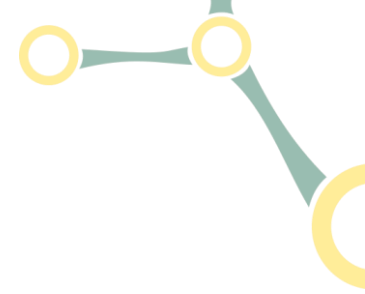
Qual seu Centro?



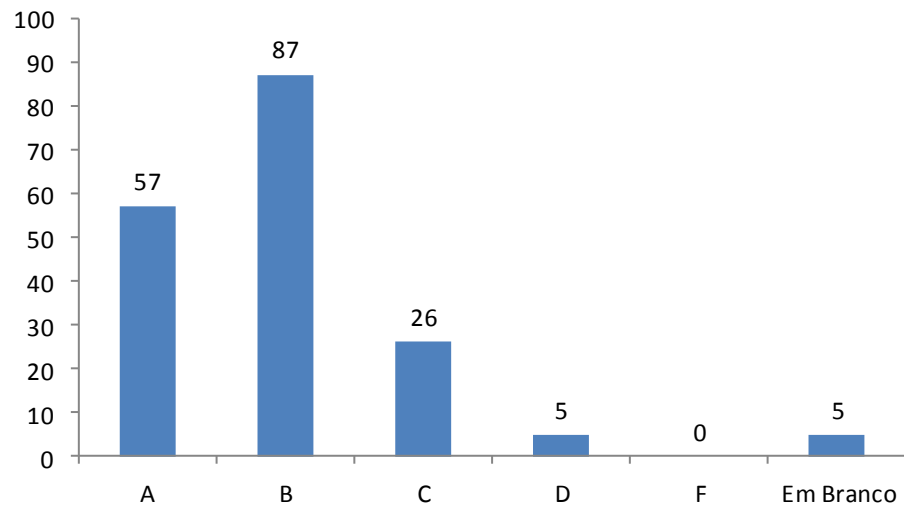
Qual o ano de seu ingresso como Docente na UFABC?



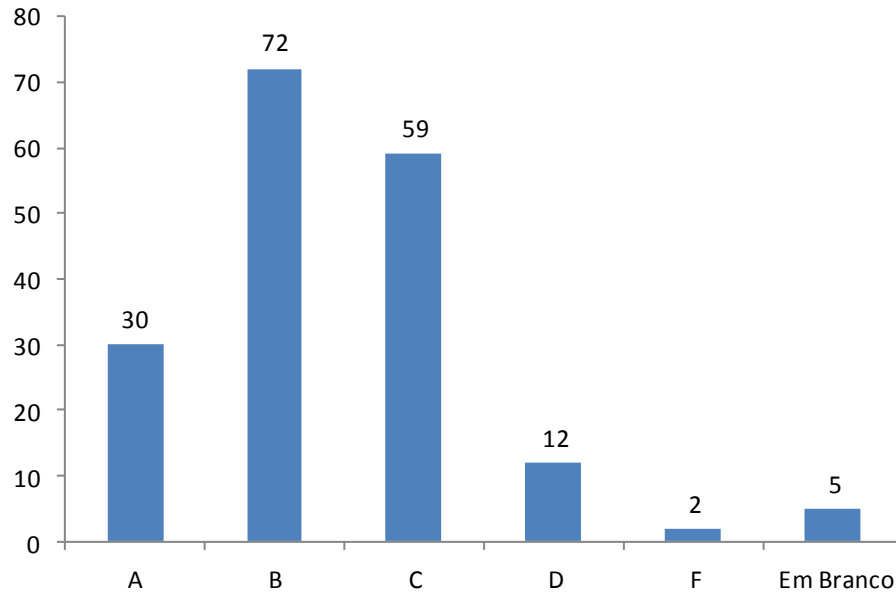
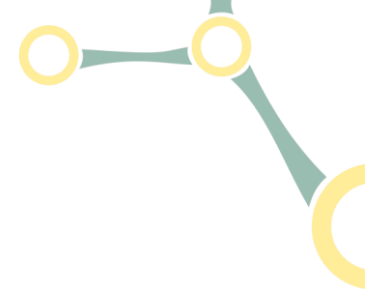
Como você avalia os dispositivos físicos - hardware disponíveis para sua utilização (Computador, Impressora, telefone)?



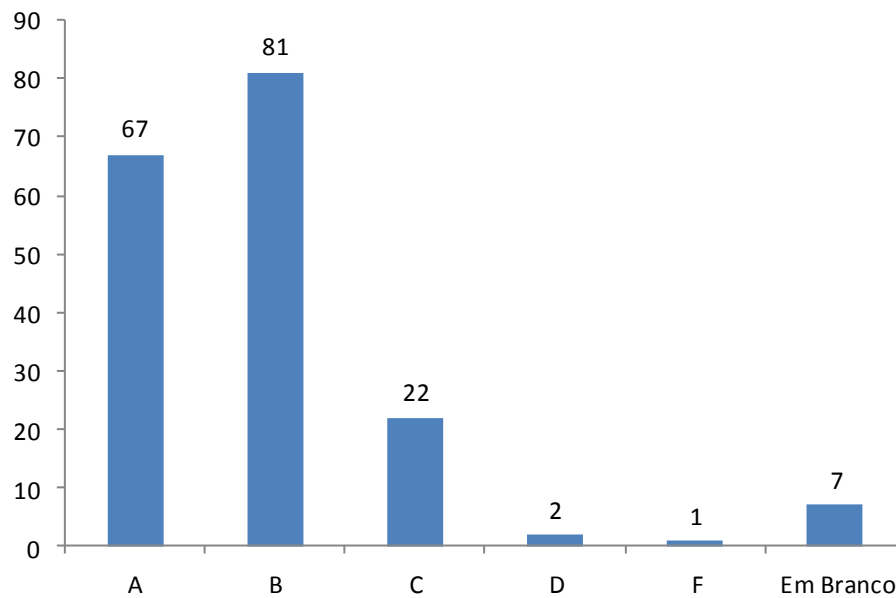
Como você avalia a disponibilidade da rede de dados com fio da UFABC?



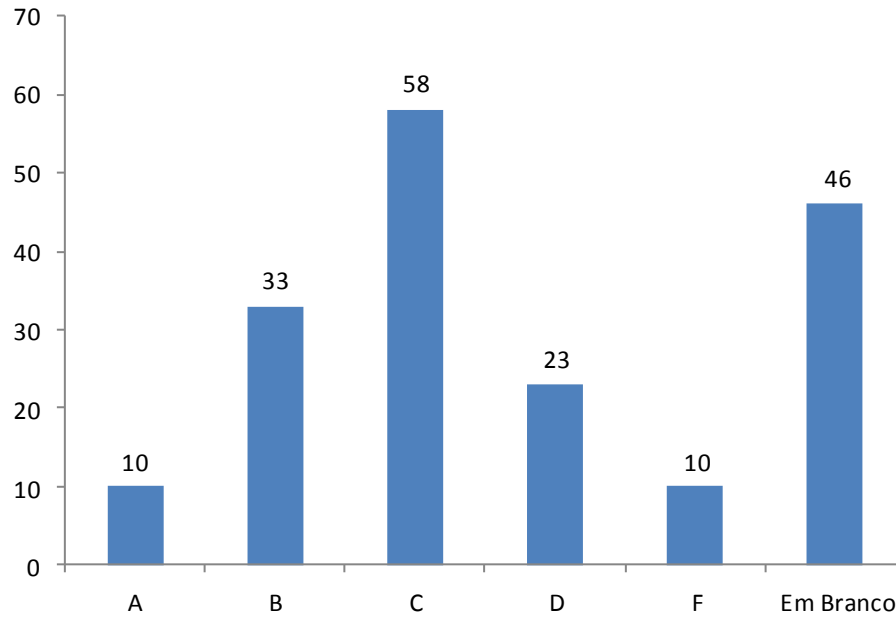
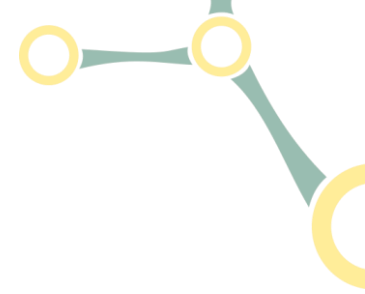
Como você avalia a qualidade e a disponibilidade da rede sem fio - WIFI da UFABC?



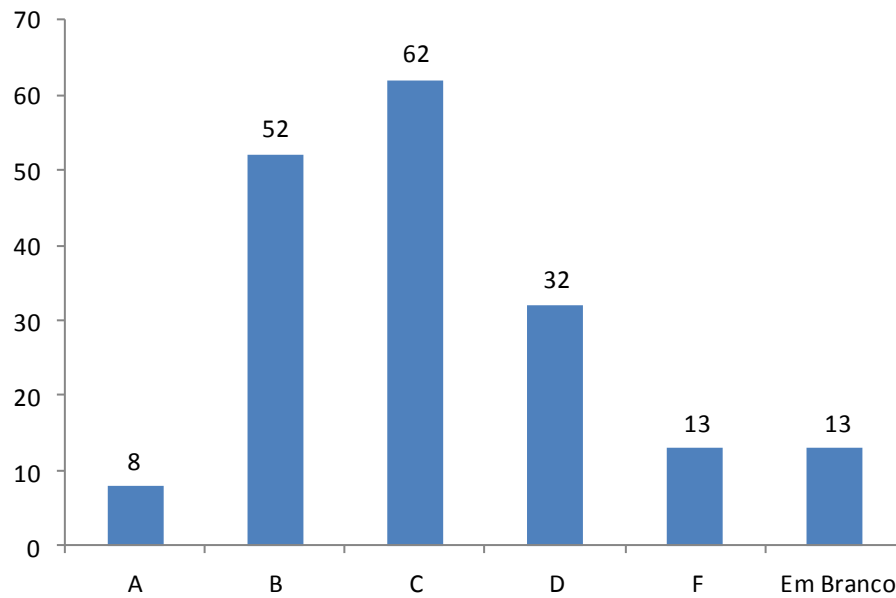
Como você avalia o serviço de telefonia da UFABC?



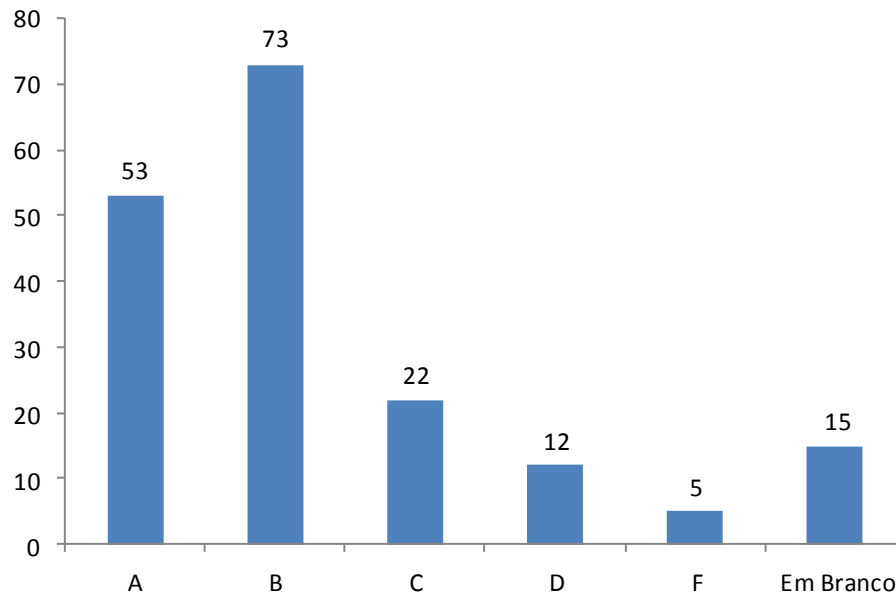
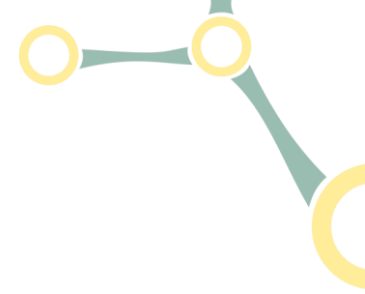
Como você avalia a disponibilidade de tomadas elétricas nas áreas de circulação e convivência?



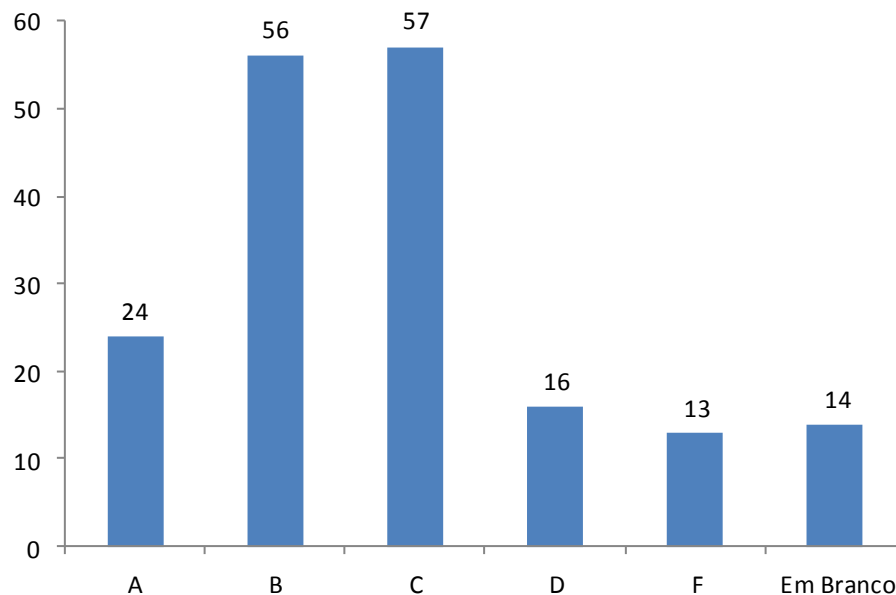
Como você avalia o sistema acadêmico atualmente utilizado pela UFABC?



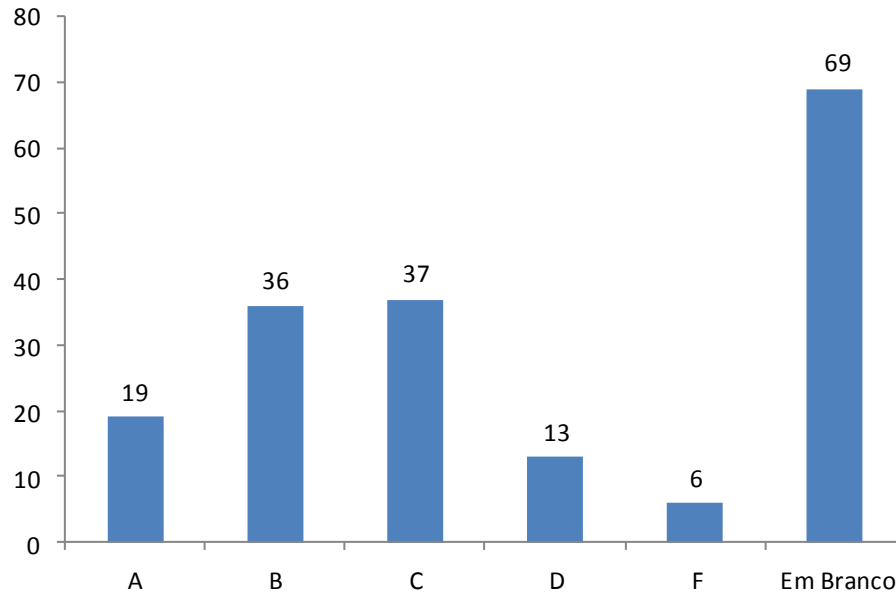
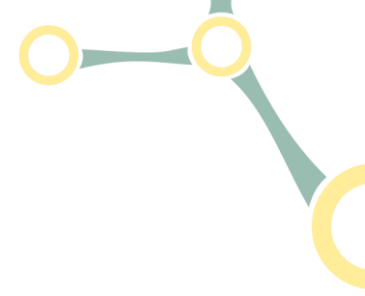
Como você avalia o serviço de suporte técnico do NTI disponibilizado para sua sala de docente?



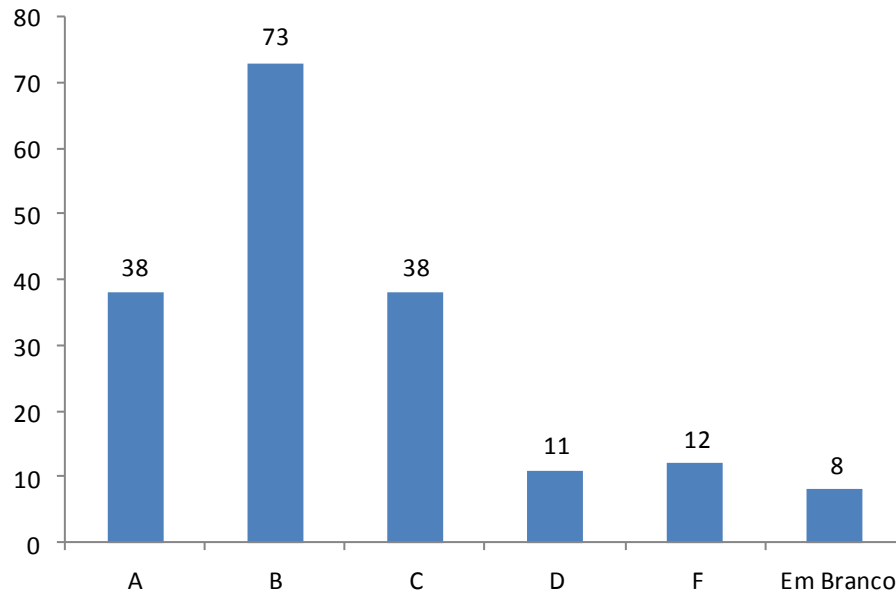
Como você avalia o serviço de suporte técnico do NTI disponibilizado para as salas de aula e auditórios?

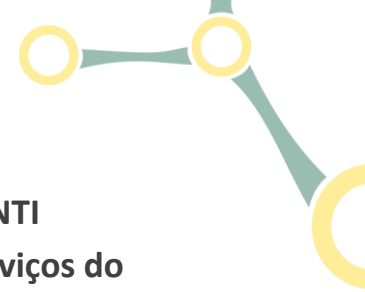


Como você avalia o serviço de suporte técnico disponibilizado para os laboratórios didáticos que você utiliza?

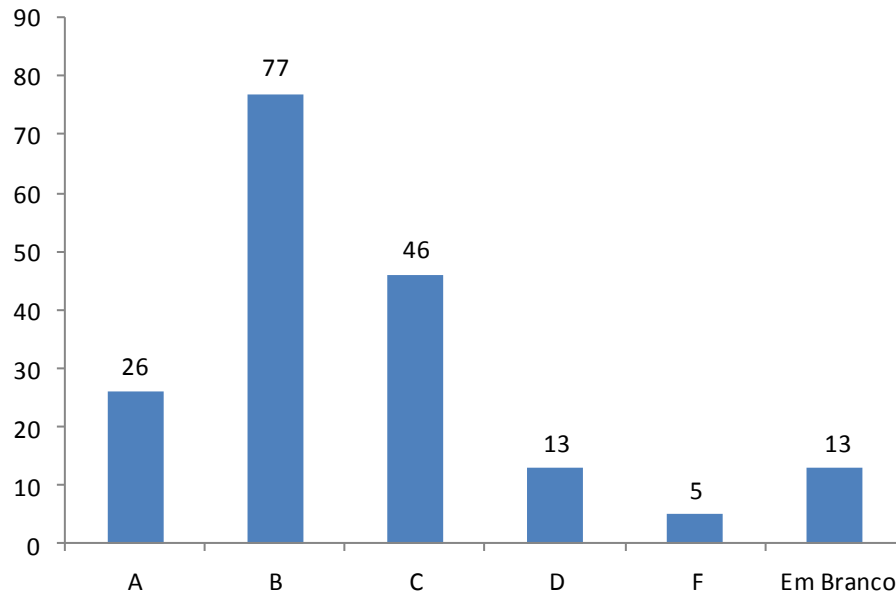


Os canais de comunicação com o NTI são eficientes para atender às suas necessidades?

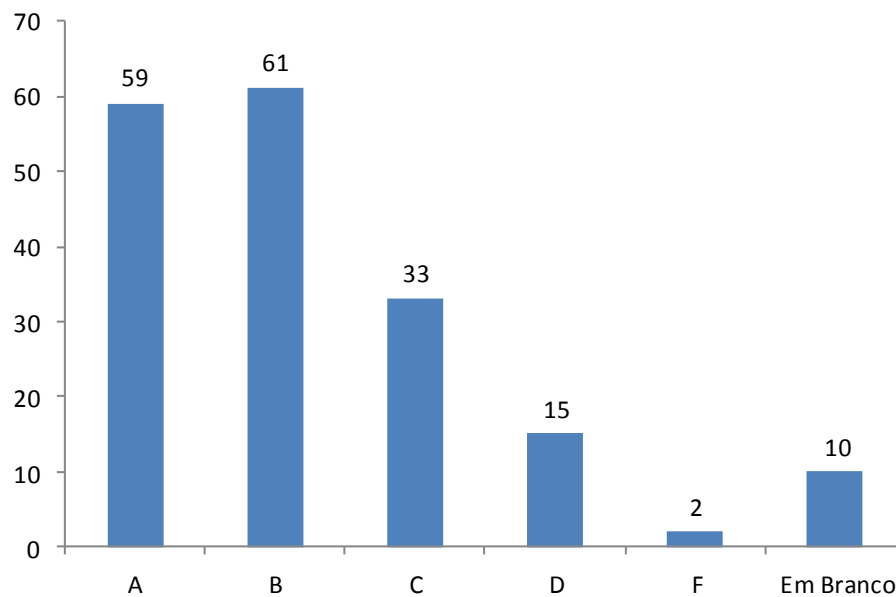


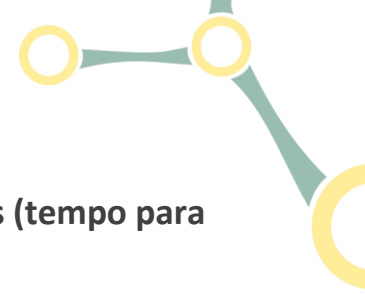


Como você avalia a apresentação dos serviços e recursos que o NTI disponibiliza à comunidade acadêmica, através da central de serviços do NTI, e a facilidade de acesso à essa informação?

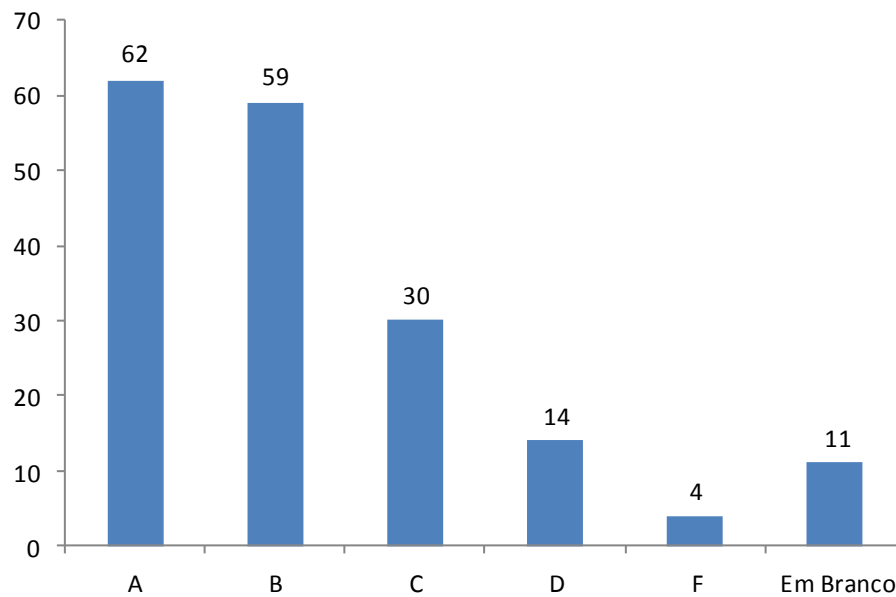


As respostas aos chamados pelo NTI atendem aos problemas de forma definitiva?

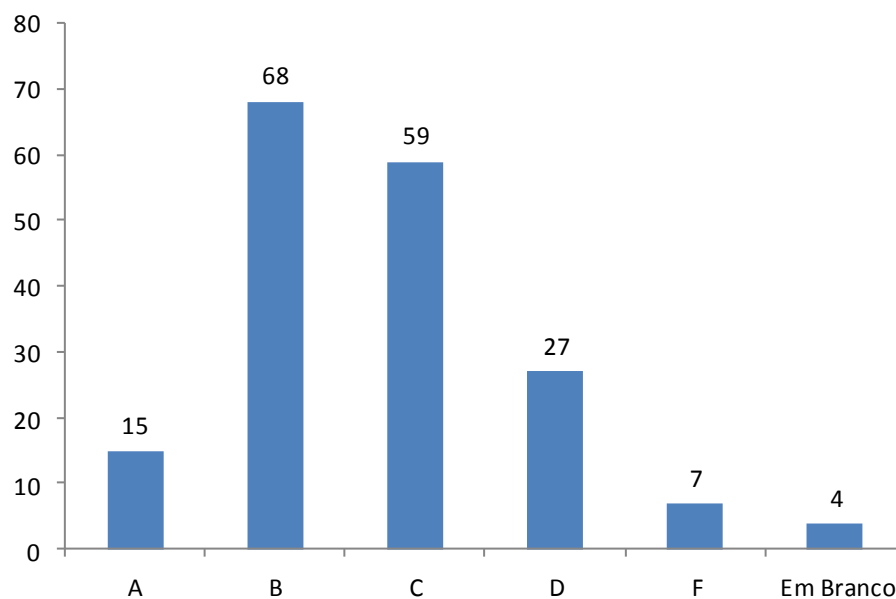


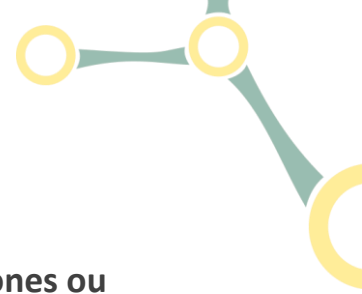


Você está satisfeito com o tempo de atendimento aos chamados (tempo para solução dos problemas)?

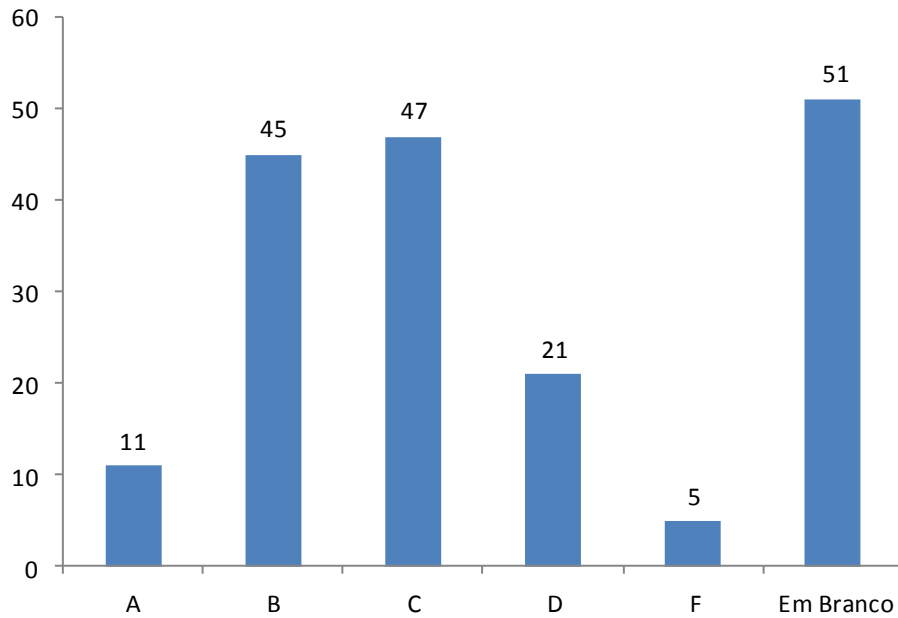


Como você avalia a disponibilidade e acessibilidade das informações institucionais no portal e nos sites das diversas áreas da UFABC?

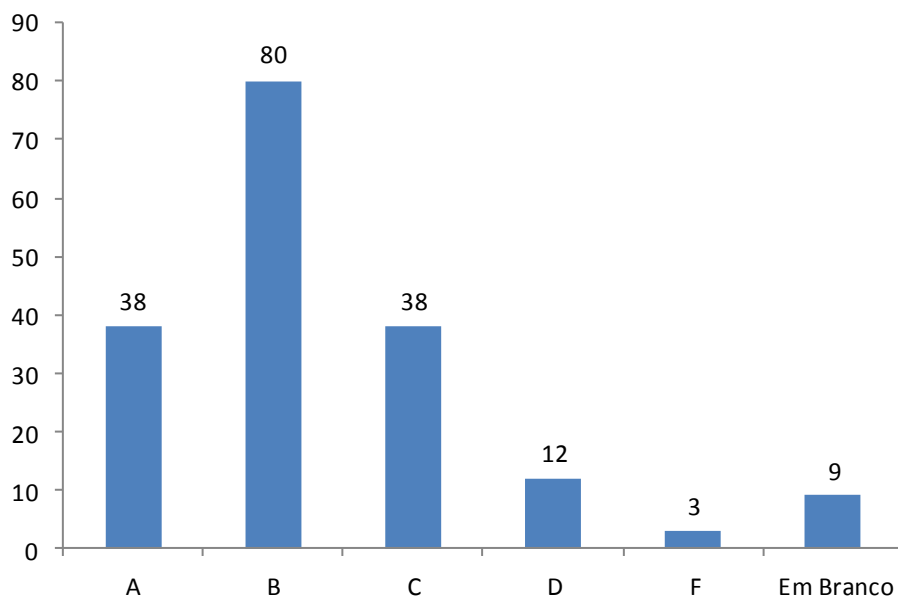


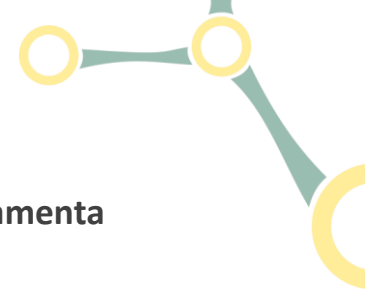


Como você avalia a usabilidade dos sites da UFABC em smartphones ou tablets?

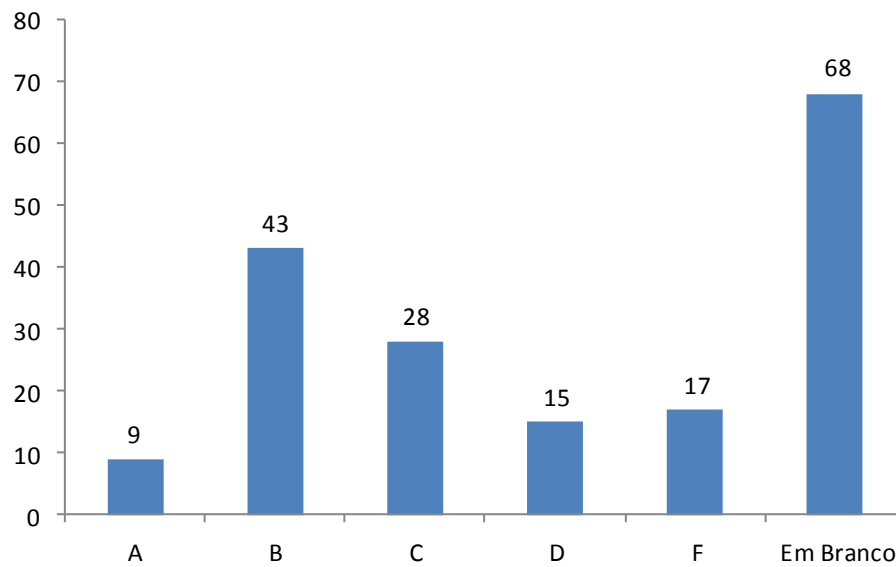


Como você avalia a usabilidade dos sites da UFABC em computadores ou notebooks?

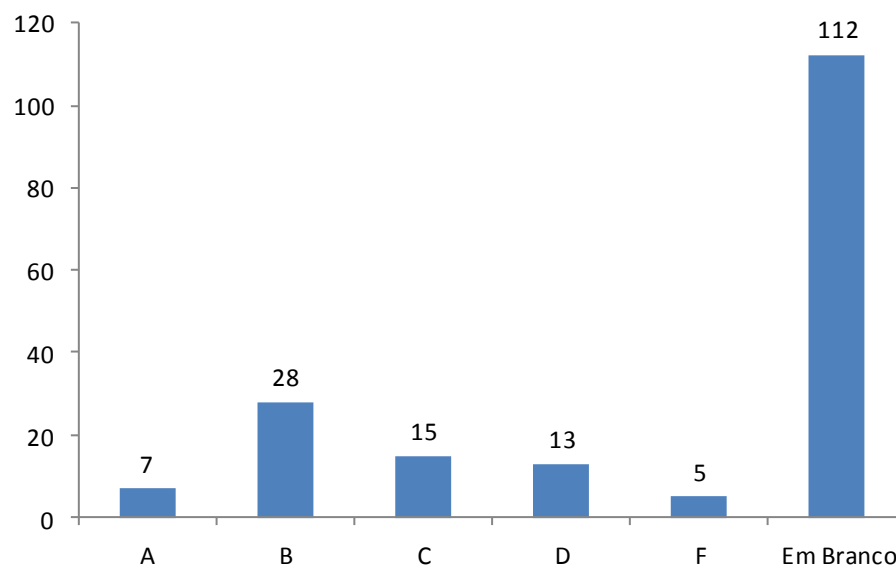


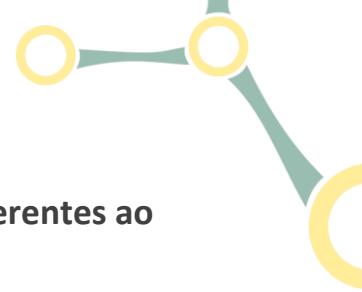


Como você avalia a plataforma de ensino à distância - EAD (ferramenta TIDIA) utilizada pela UFABC?

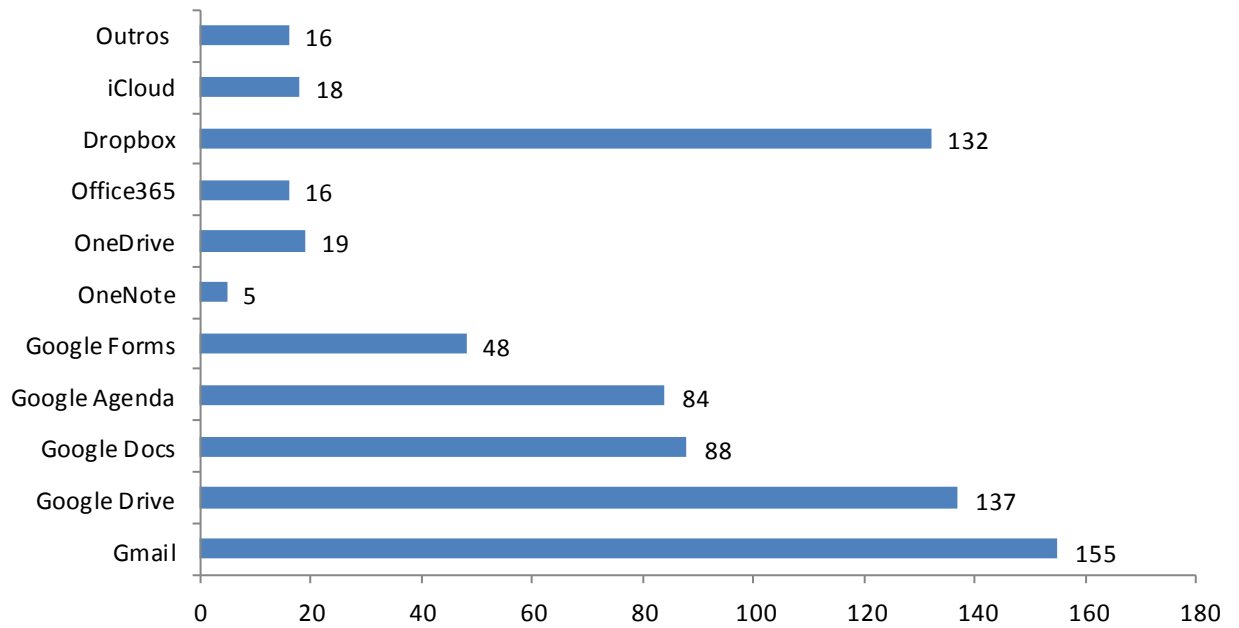


Como você avalia os demais recursos de apoio ao EAD da UFABC (apoio para desenvolvimento de conteúdo, sistemas acadêmicos etc)?

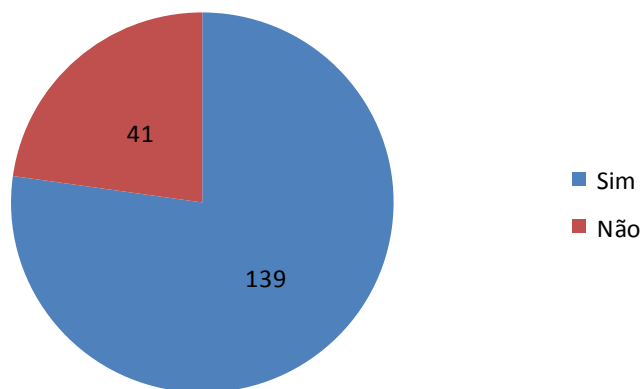


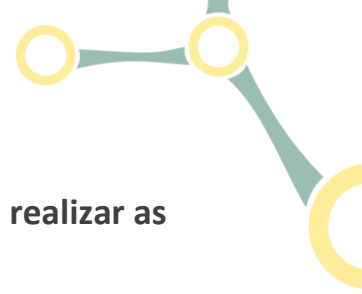


Você utiliza alguns desses serviços em nuvem para atividades inerentes ao seu cargo?

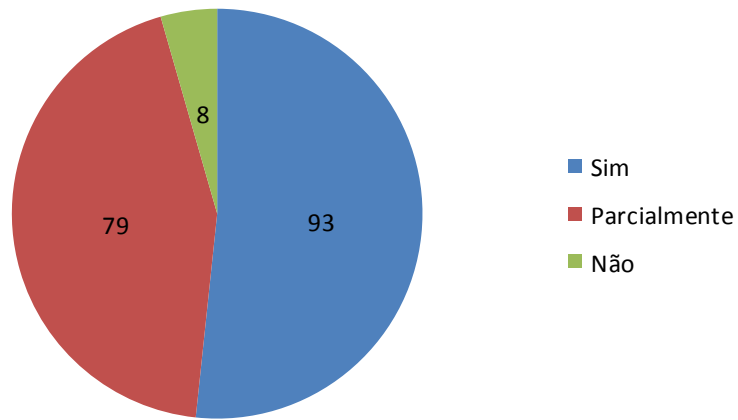


Caso a UFABC fornecesse uma alternativa de serviços na nuvem similar às ferramentas listadas na pergunta anterior, você utilizaria?

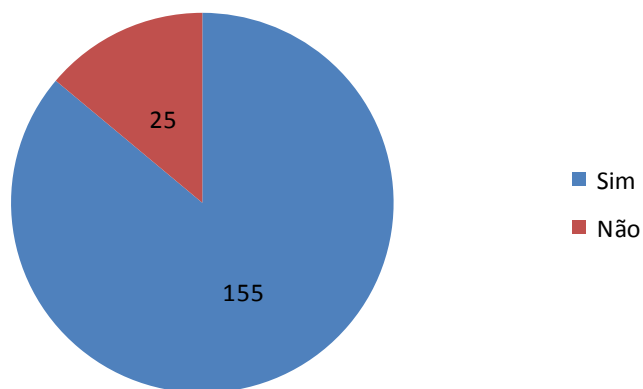


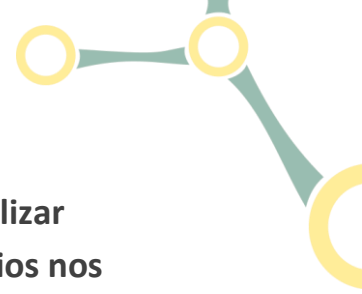


Você dispõe dos recursos e equipamentos de TI necessários para realizar as suas atividades de trabalho?

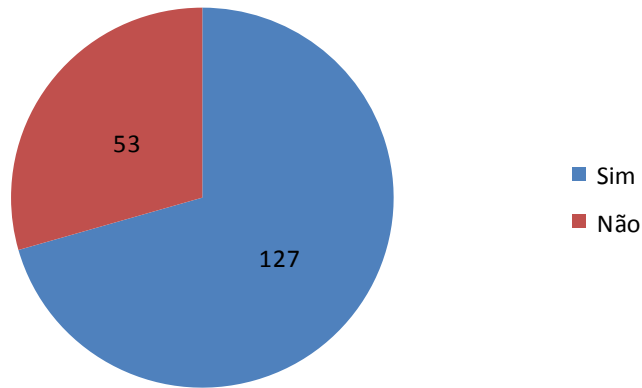


Você se sente apto para utilizar as ferramentas de TI disponíveis para a execução de suas atividades?

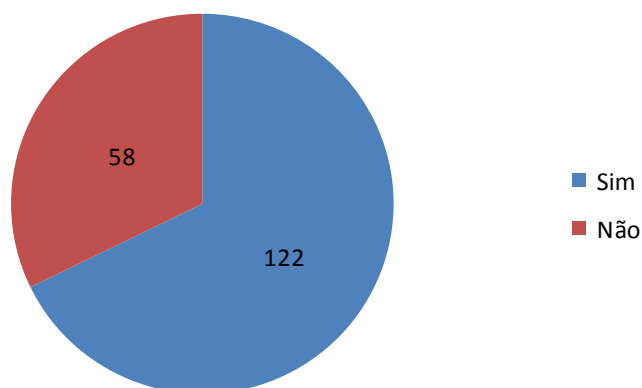


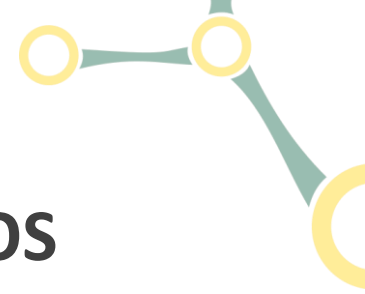


Você estaria disposto a utilizar e, caso necessário, aprender a utilizar softwares livres que fossem equivalentes a softwares proprietários nos laboratórios didáticos? (Exemplo: MS Office pelo Libre Office, Windows pelo Linux, FreeMat pelo Matlab etc)



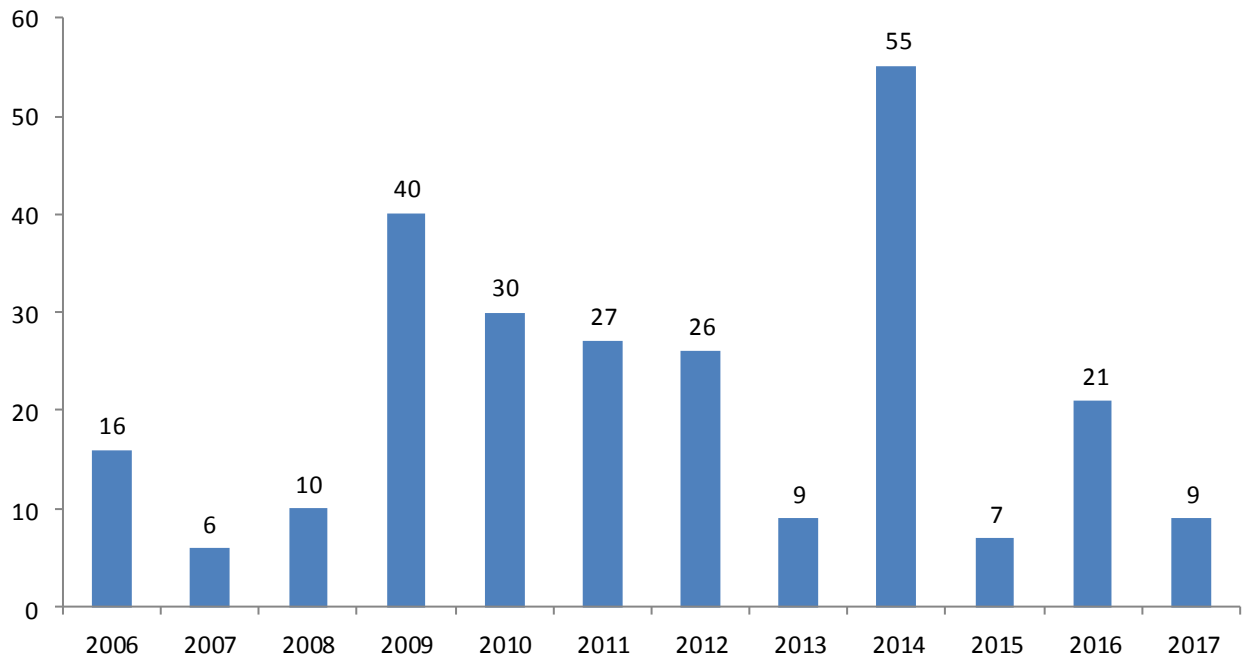
Você estaria disposto a utilizar e, caso necessário, aprender a utilizar softwares livres que fossem equivalentes a softwares proprietários nas salas de aula e sala de docente? (Exemplo: Libre Office, BR Calc, Linux etc)



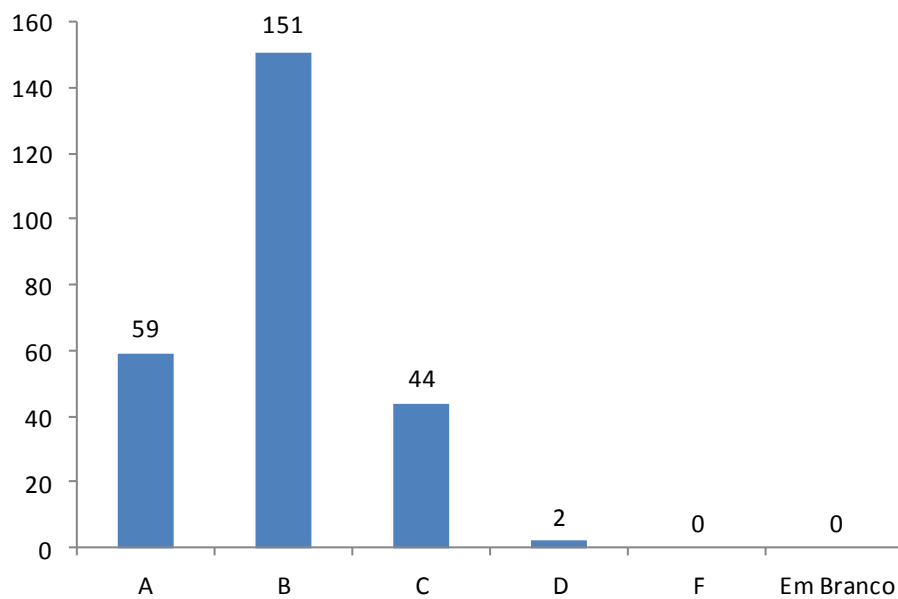


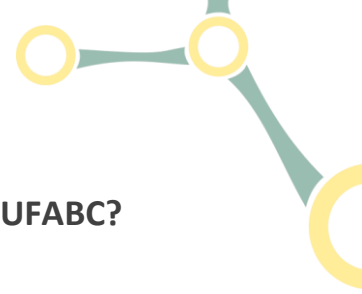
TÉCNICOS ADMINISTRATIVOS

Qual o ano de seu ingresso como Servidor na UFABC?

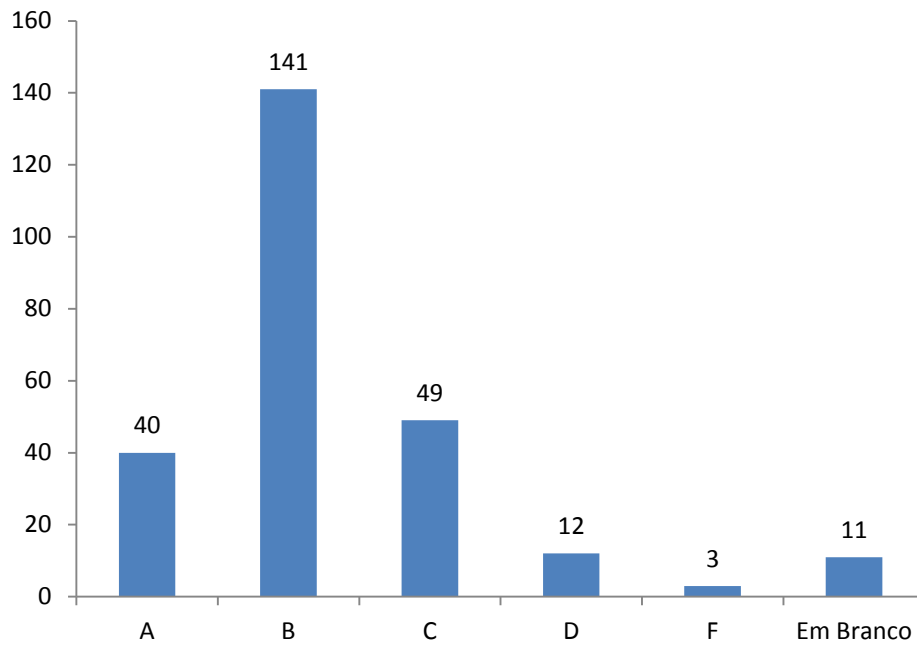


Como você avalia os dispositivos físicos - hardware disponíveis para sua utilização (Computador, Impressora, telefone)?

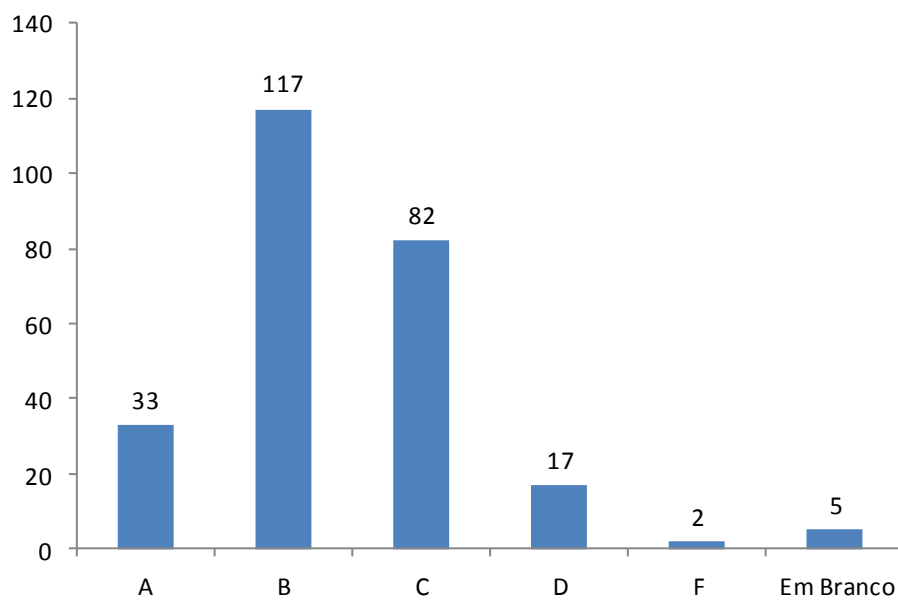


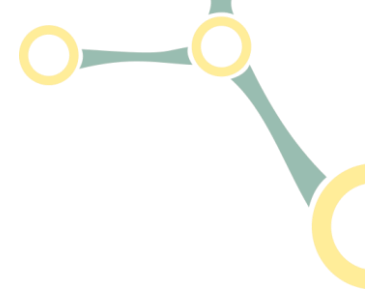


Como você avalia a disponibilidade da rede de dados com fio da UFABC?

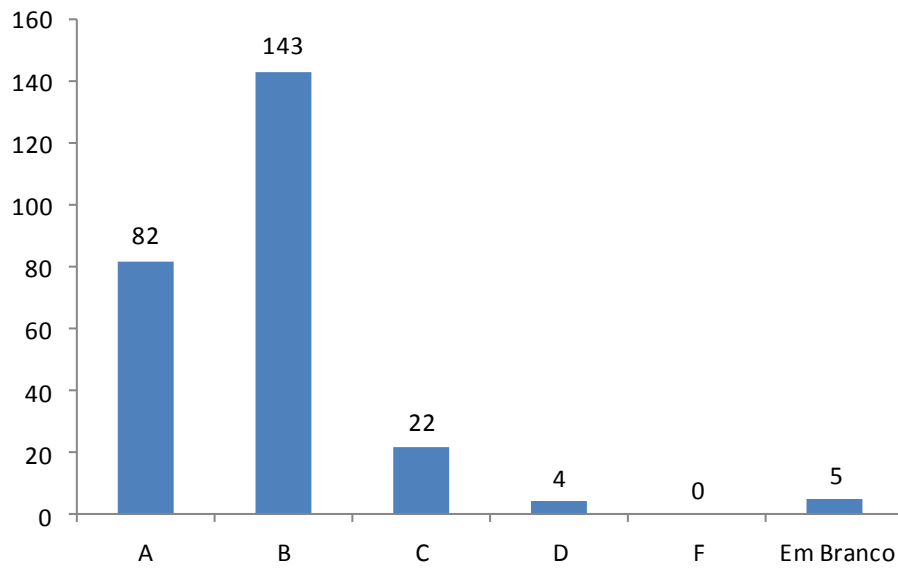


Como você avalia a qualidade e a disponibilidade da rede sem fio - WIFI da UFABC?

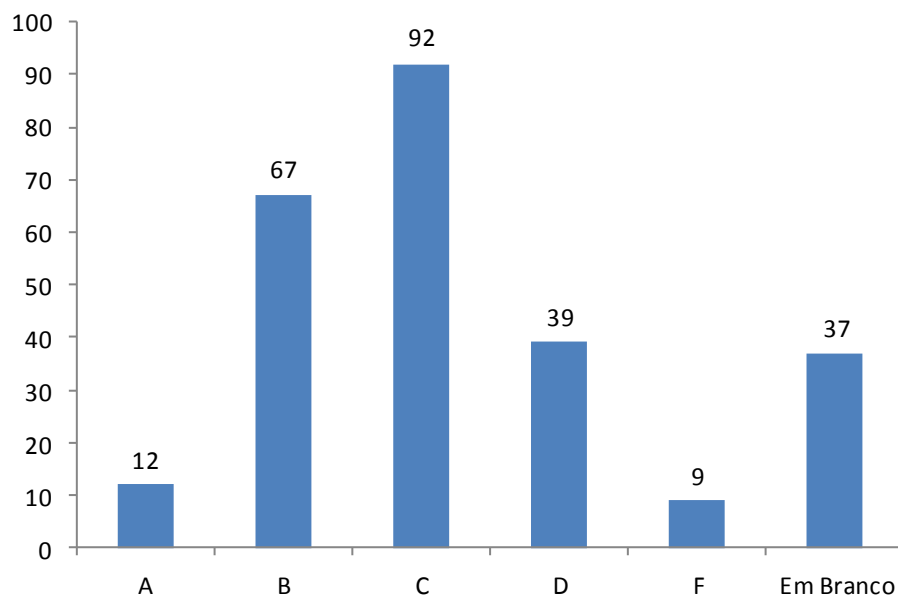




Como você avalia o serviço de telefonia da UFABC?

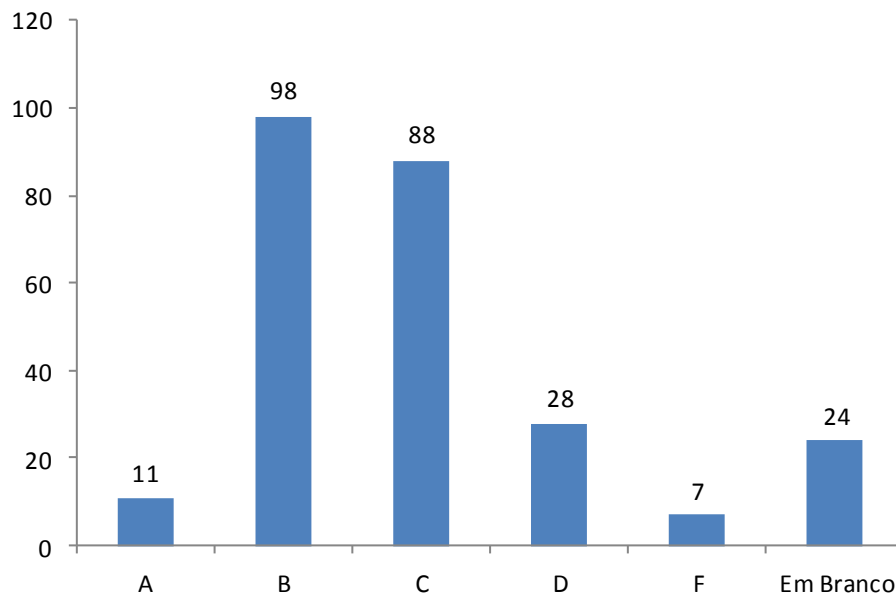


Como você avalia a disponibilidade de tomadas elétricas nas áreas de circulação e convivência?

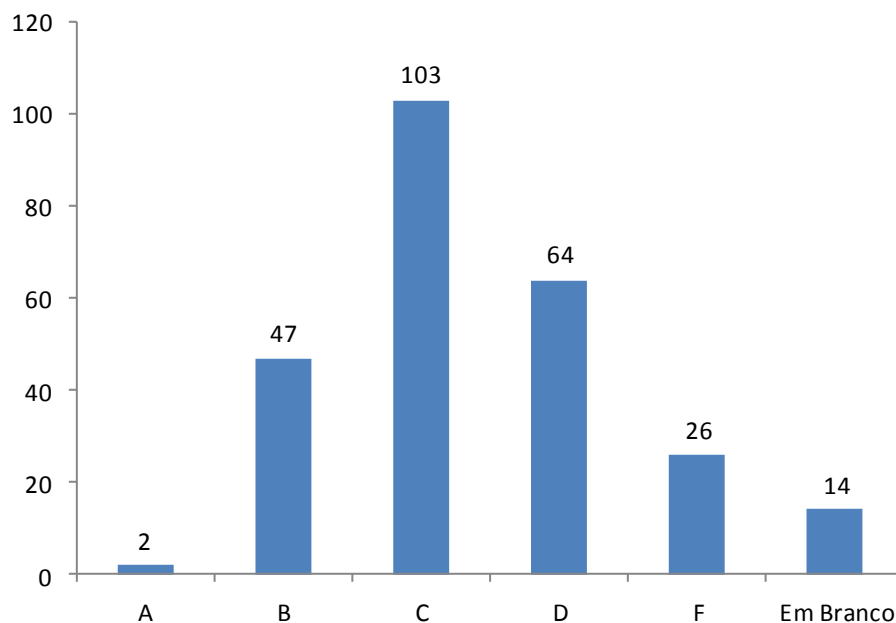


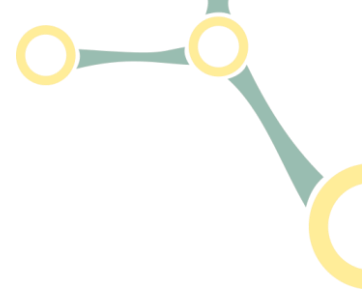


O(s) sistema(s) de gestão institucional(ais) atende(m) às suas necessidades de trabalho?

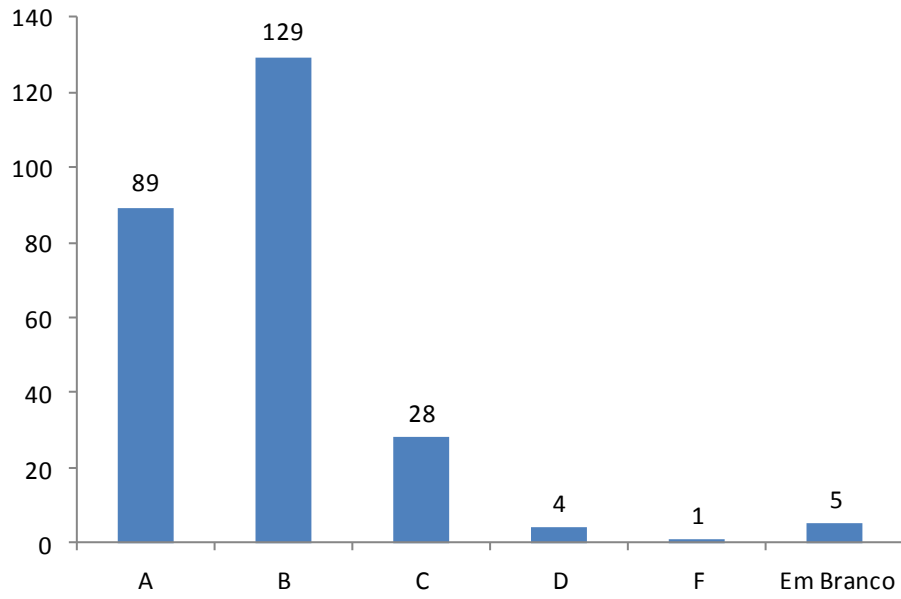


Como você avalia a integração de informações entre as diversas áreas da UFABC?

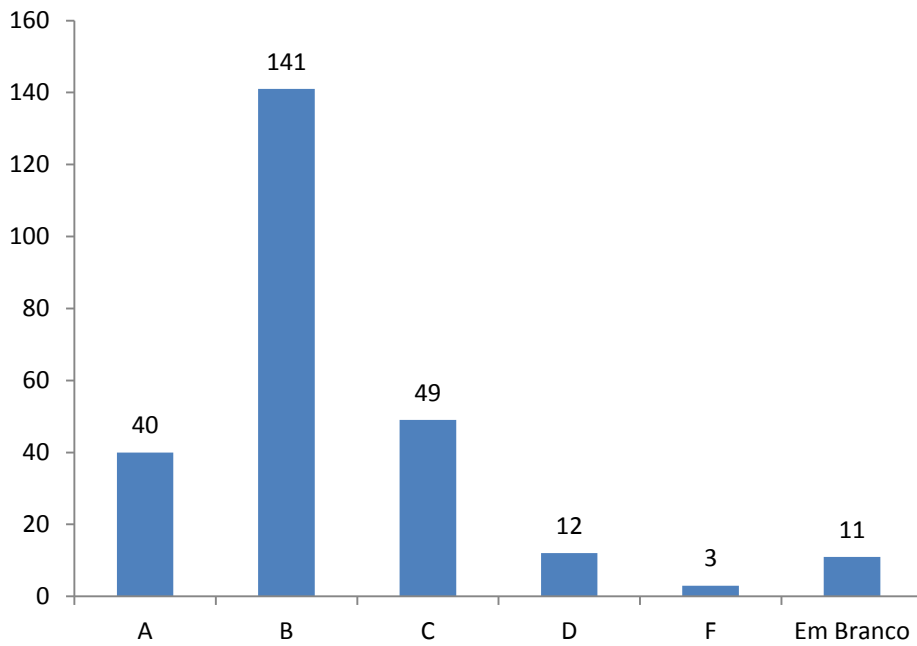


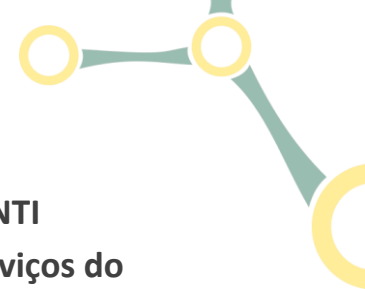


Como você avalia o serviço de suporte técnico do NTI?

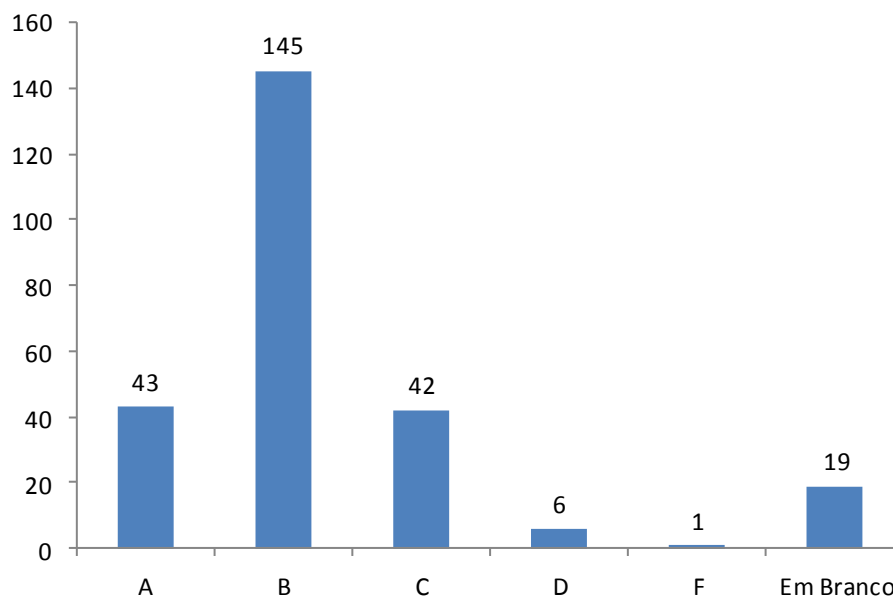


Os canais de comunicação com o NTI são eficientes para atender às suas necessidades?

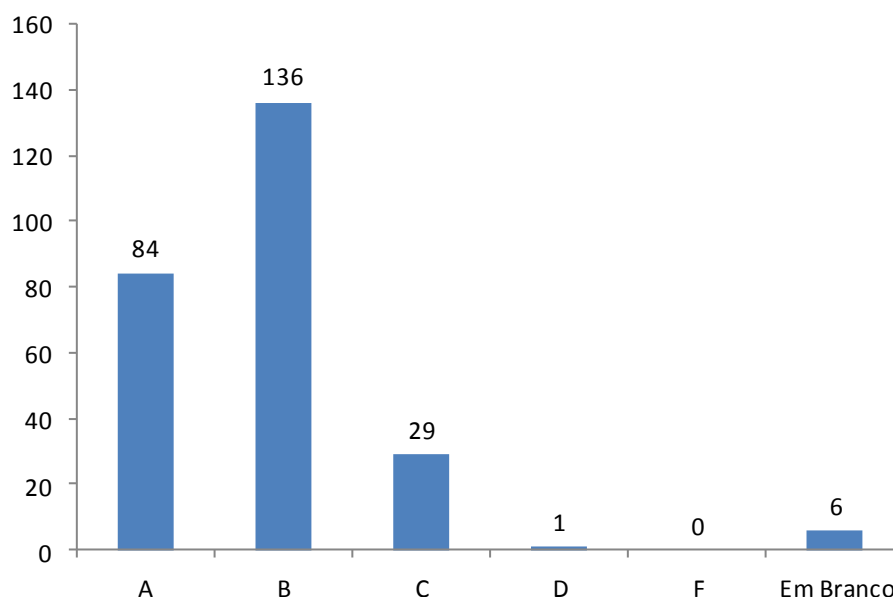


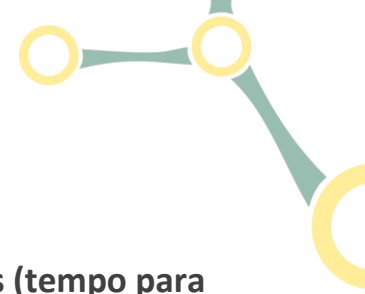


Como você avalia a apresentação dos serviços e recursos que o NTI disponibiliza à comunidade acadêmica, através da central de serviços do NTI, e a facilidade de acesso à essa informação?

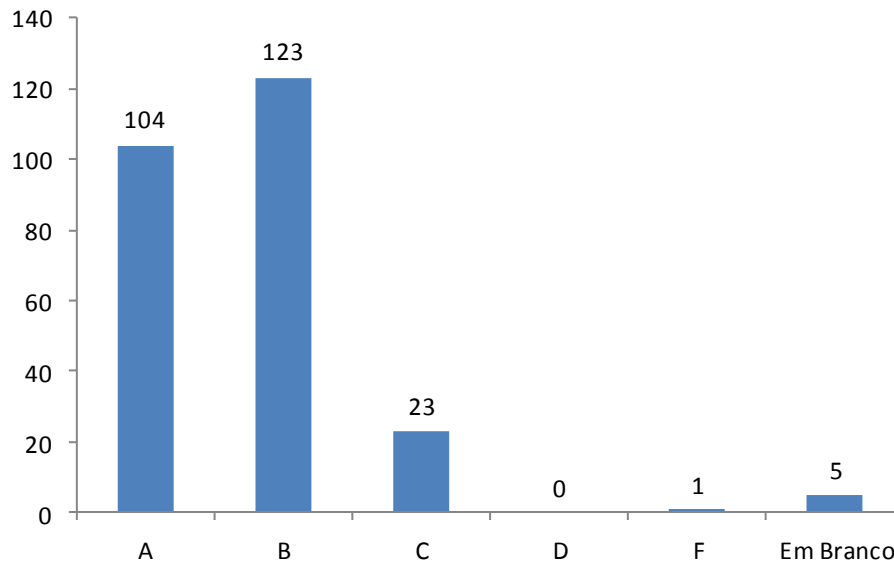


As respostas aos chamados pelo NTI atendem aos problemas de forma definitiva?

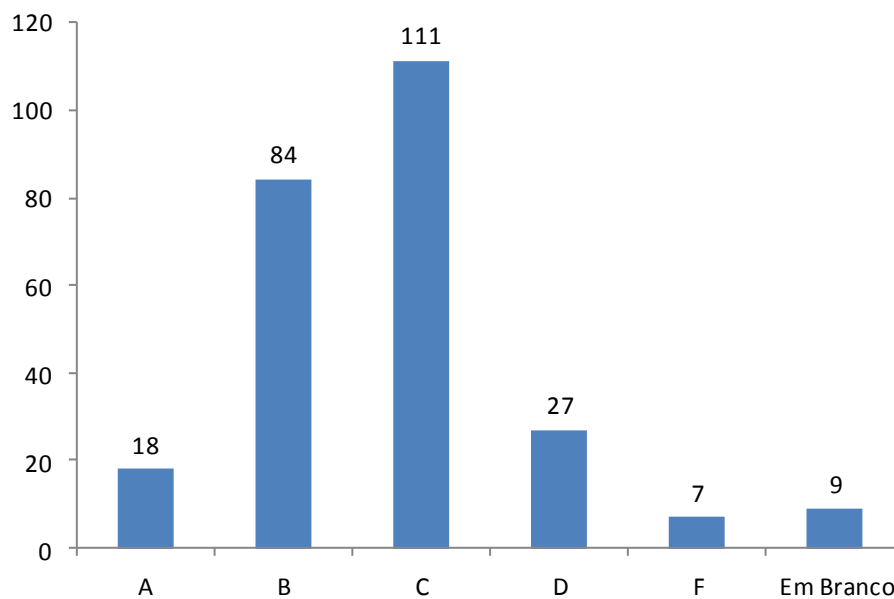


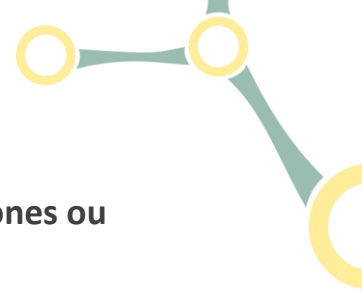


Você está satisfeito com o tempo de atendimento aos chamados (tempo para solução dos problemas)?

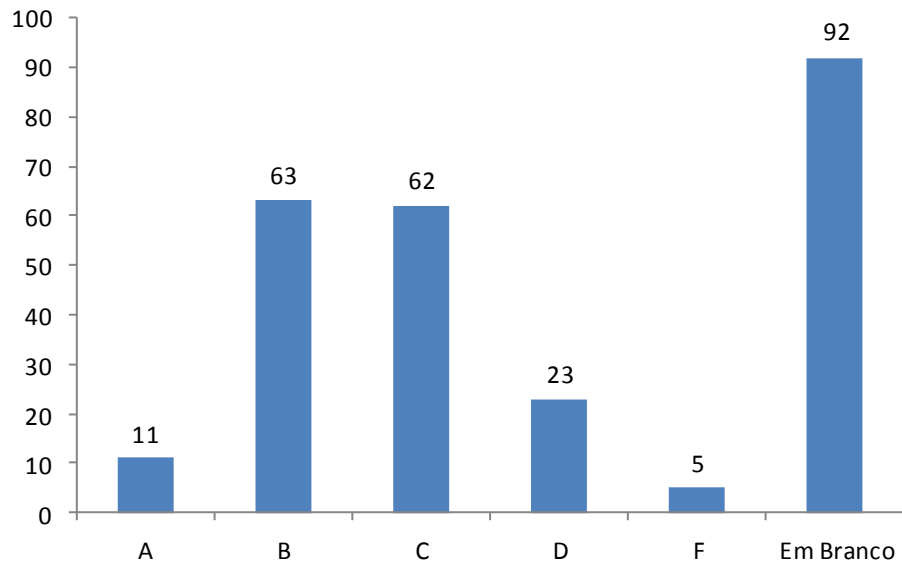


Como você avalia a disponibilidade e acessibilidade das informações institucionais no portal e nos sites das diversas áreas da UFABC?

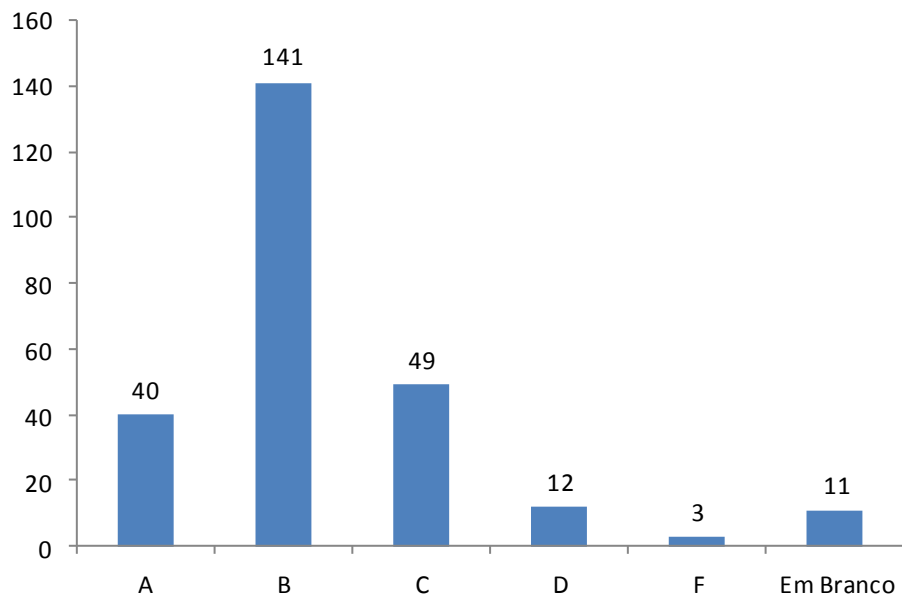


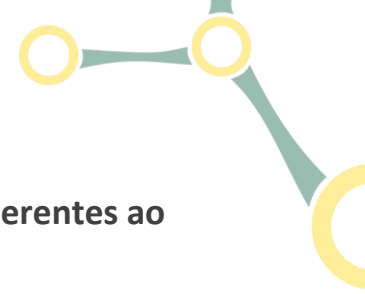


Como você avalia a usabilidade dos sites da UFABC em smartphones ou tablets?

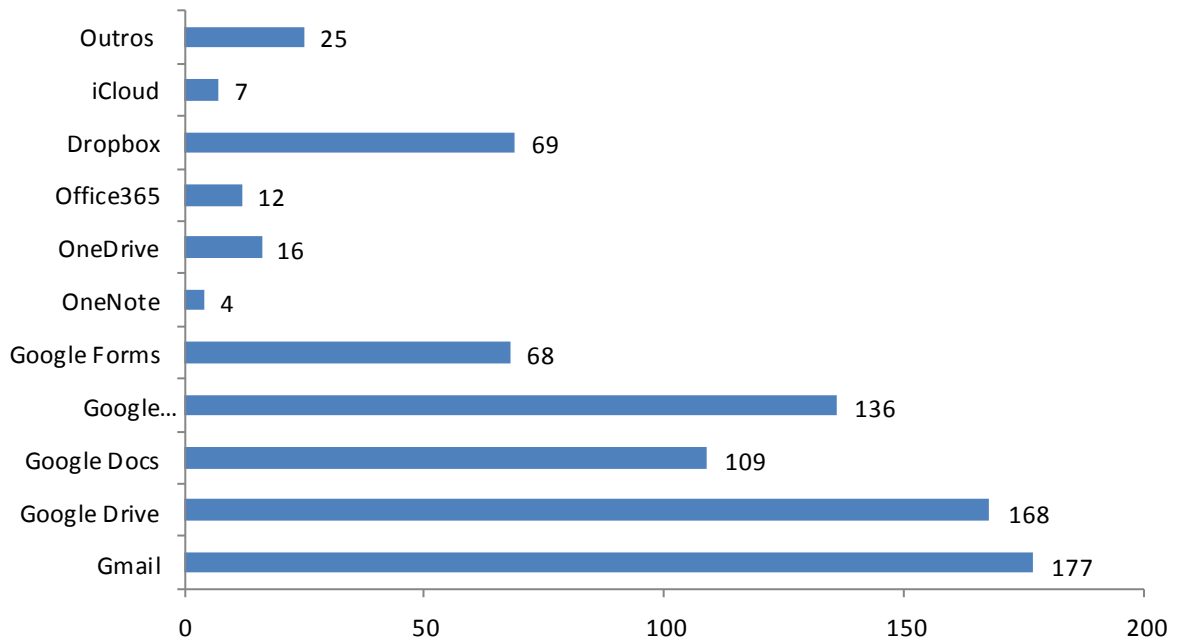


Como você avalia a usabilidade dos sites da UFABC em computadores ou notebooks?

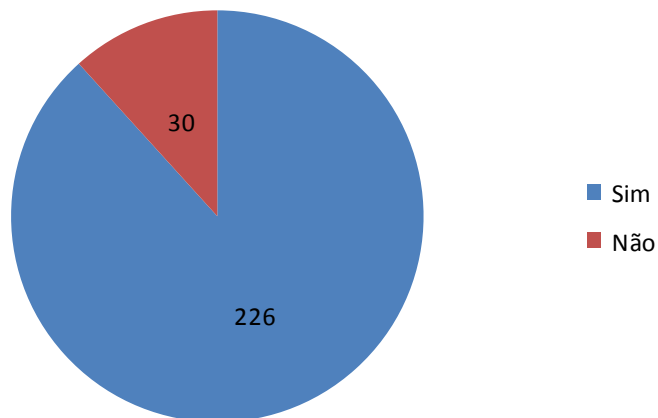


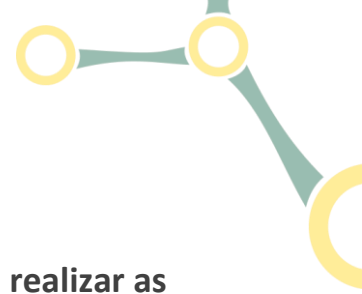


Você utiliza alguns desses serviços em nuvem para atividades inerentes ao seu cargo?

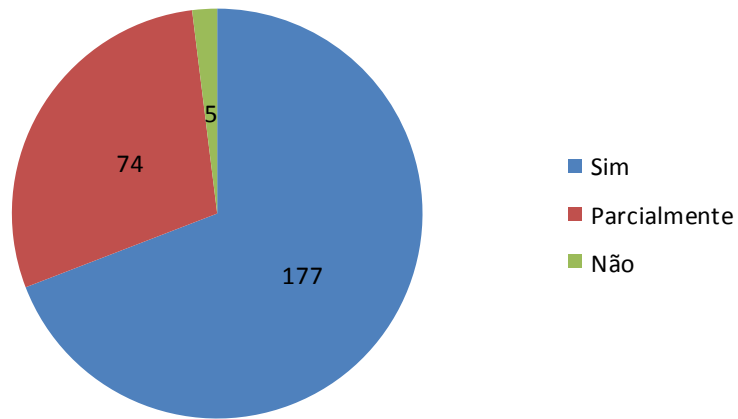


Caso a UFABC fornecesse uma alternativa de serviços na nuvem similar às ferramentas listadas na pergunta anterior, você utilizaria?

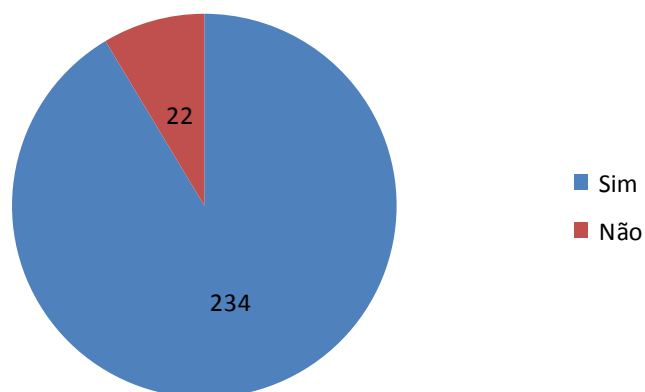


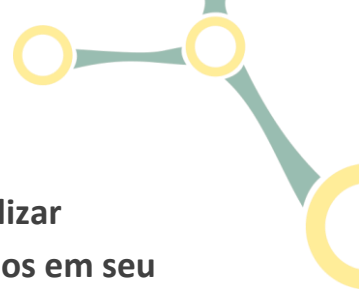


Você dispõe dos recursos e equipamentos de TI necessários para realizar as suas atividades de trabalho?

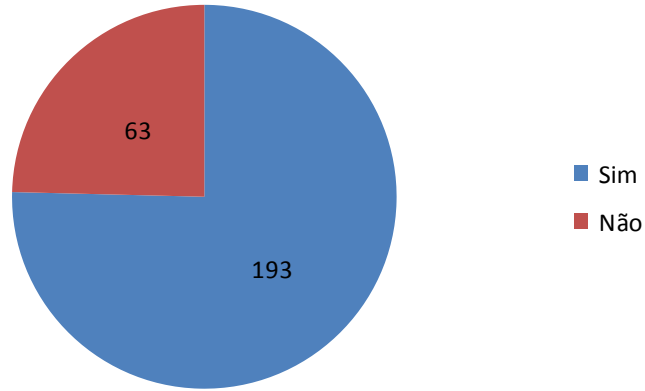


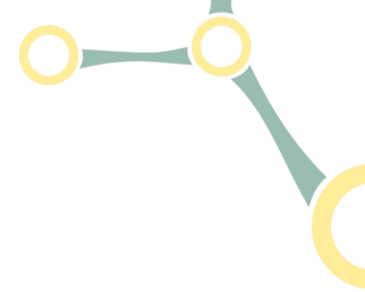
Você se sente apto para utilizar as ferramentas de TI disponíveis para a execução de suas atividades?





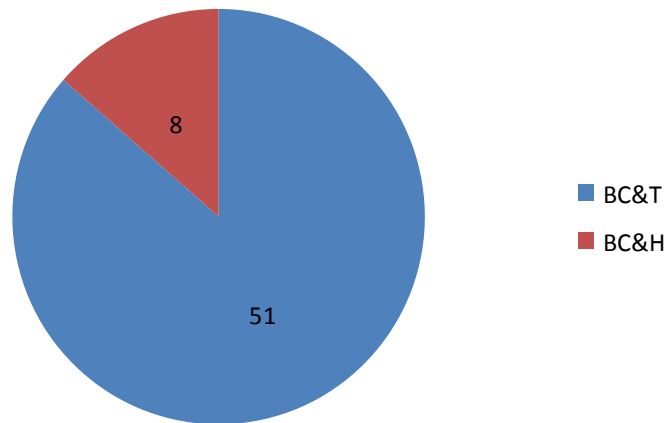
Você estaria disposto a utilizar e, caso necessário, aprender a utilizar softwares livres que fossem equivalentes a softwares proprietários em seu trabalho? (Exemplo: MS Office pelo Libre Office, Windows pelo Linux, Excell pelo Calc etc)



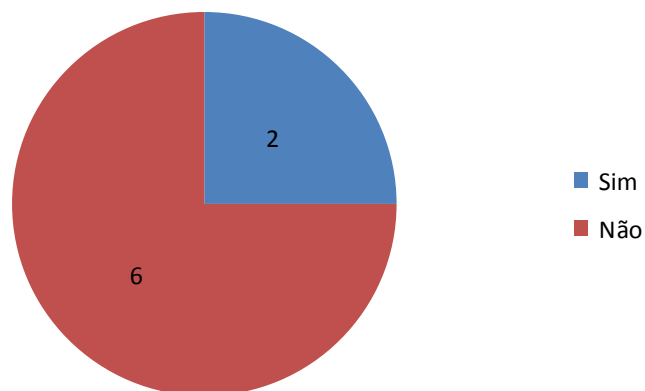


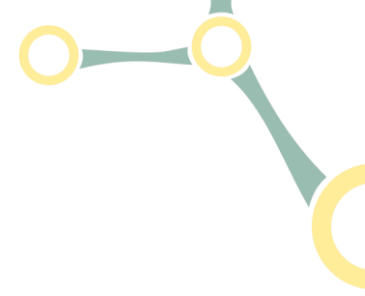
ALUNOS GRADUAÇÃO

Qual o curso (BI) de ingresso?

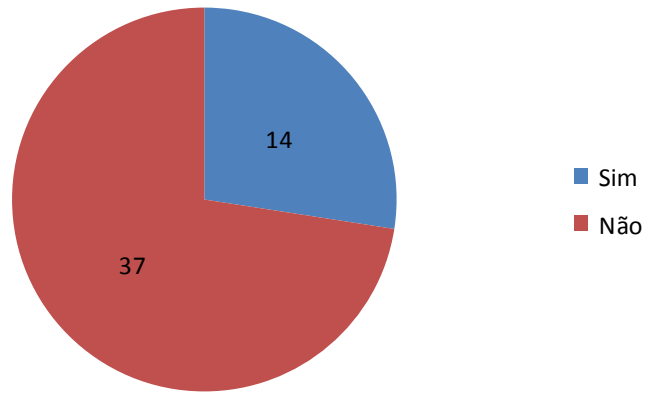


Você já terminou o BCH?

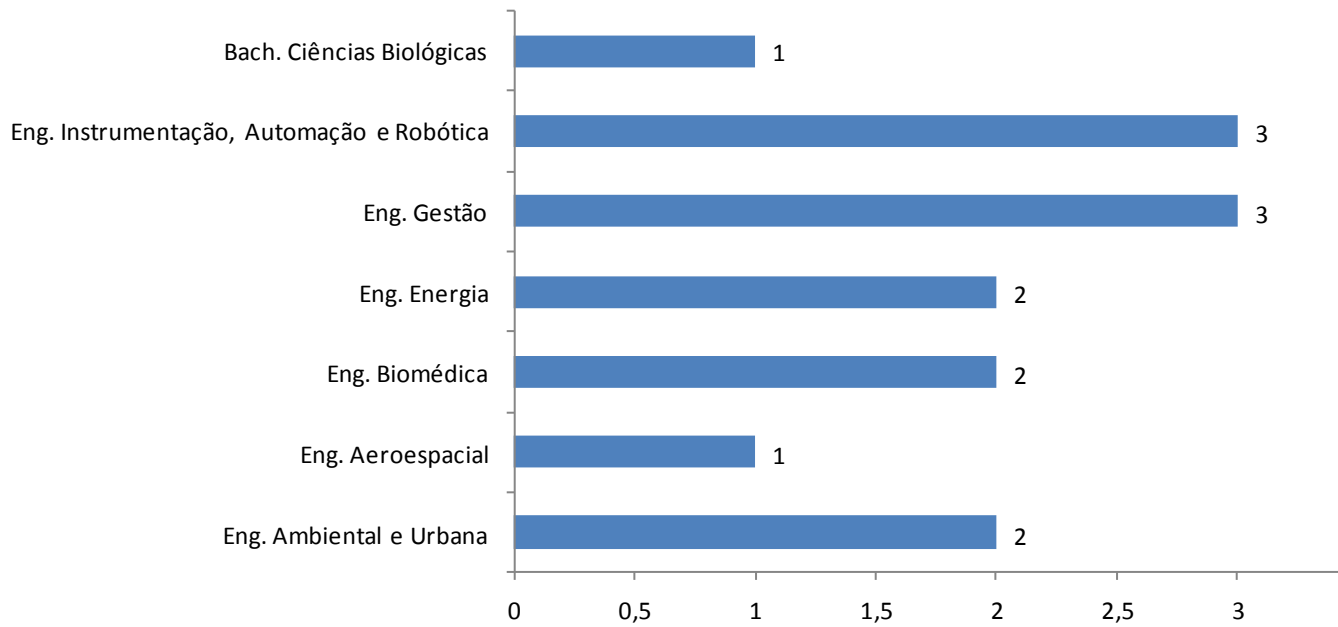


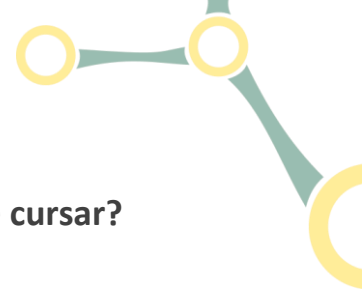


Você terminou o BC&T?

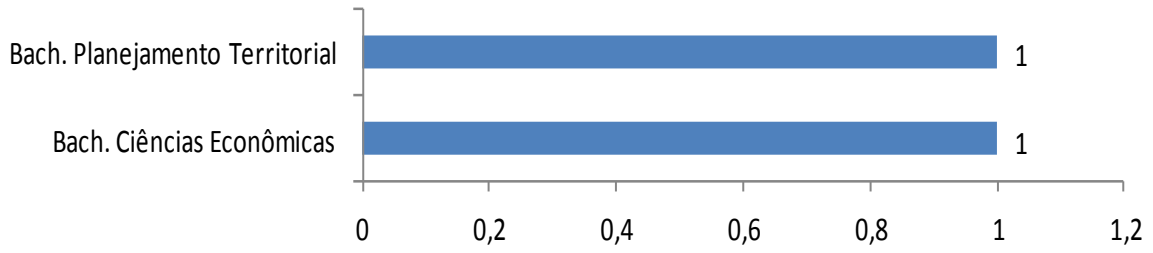


Se você terminou o BC&T, qual pós-BI está cursando ou pretende cursar?

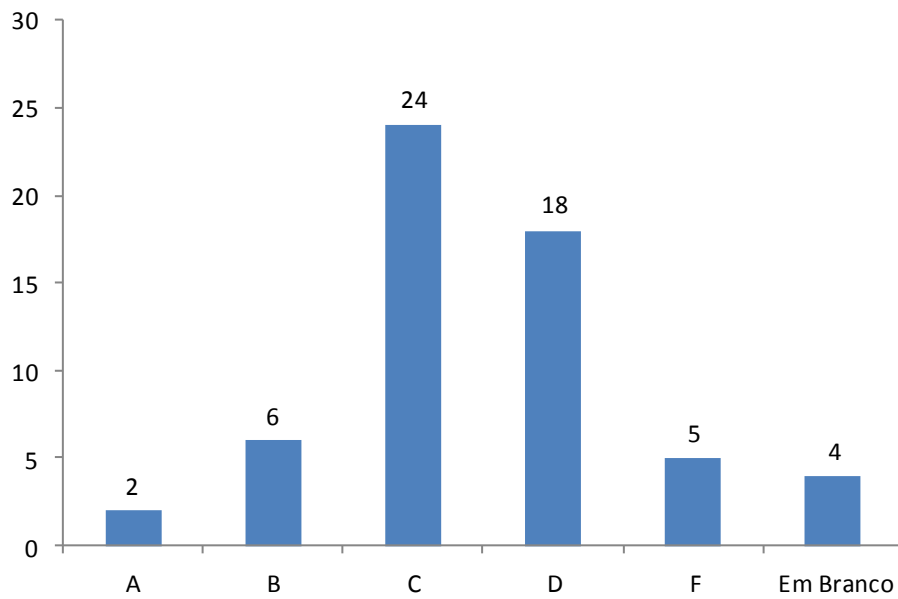


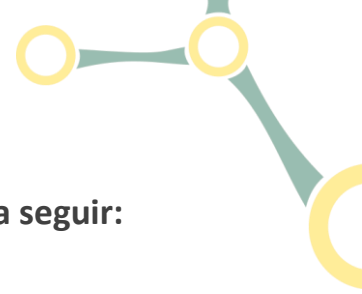


Se você terminou o BC&H, qual curso está cursando ou pretende cursar?

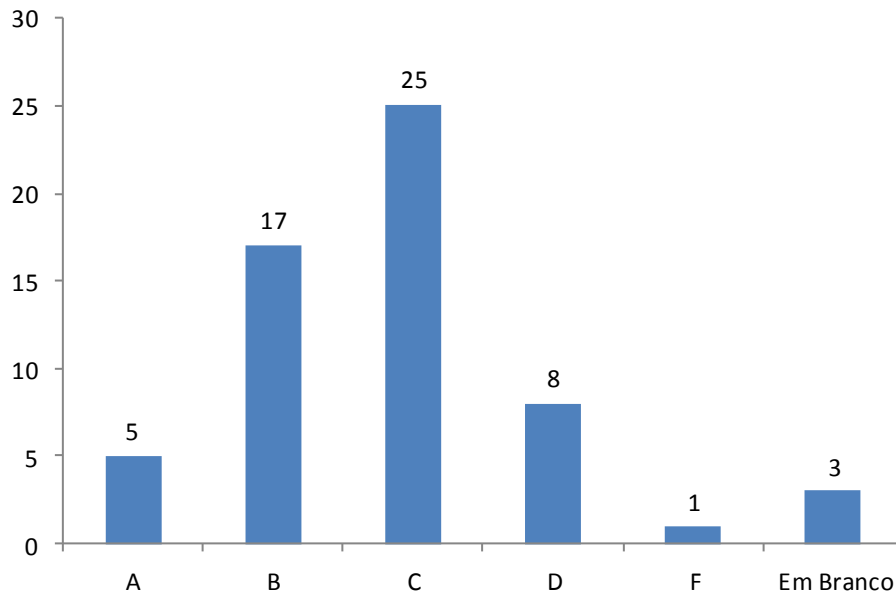


Sobre as salas de estudo com computadores, avalie os aspectos a seguir:
[disponibilidade de computadores]

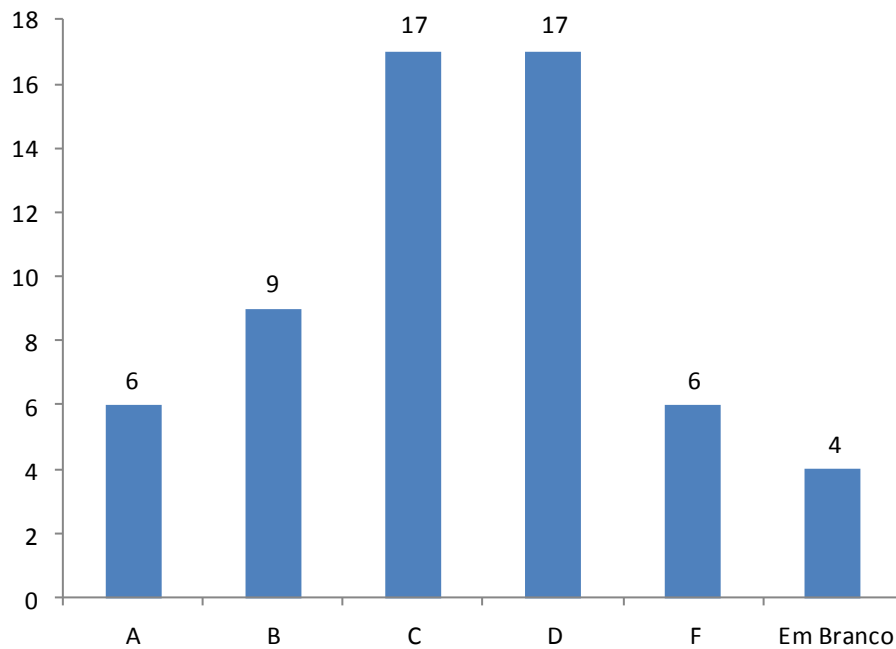


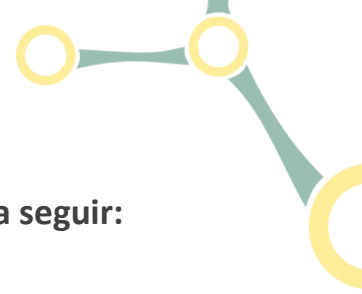


Sobre as salas de estudo com computadores, avalie os aspectos a seguir:
[qualidade dos computadores]

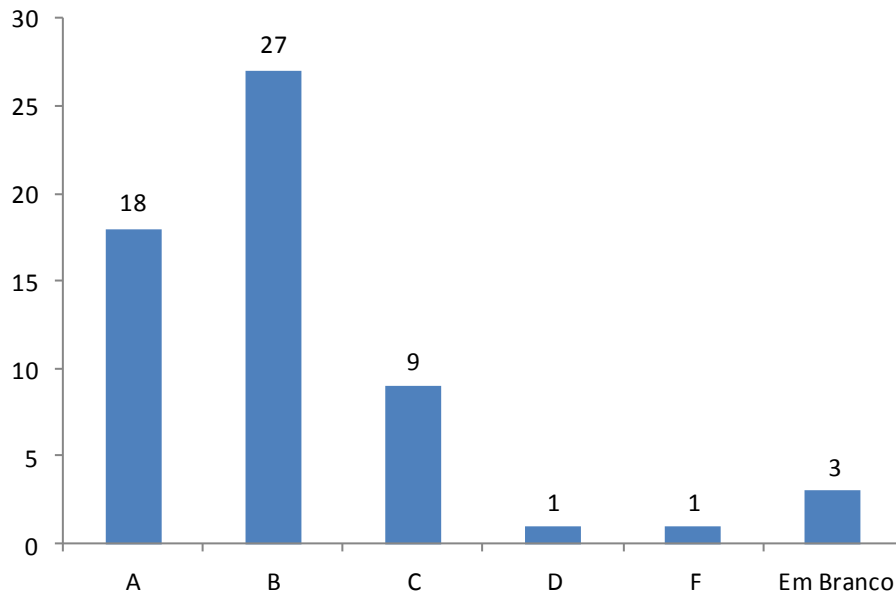


Sobre as salas de estudo com computadores, avalie os aspectos a seguir:
[manutenção e estado dos computadores]

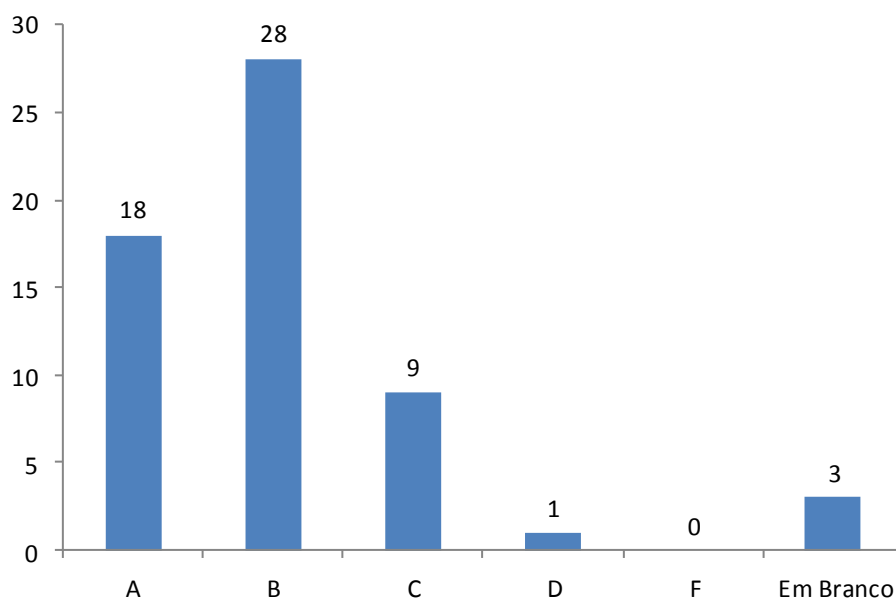


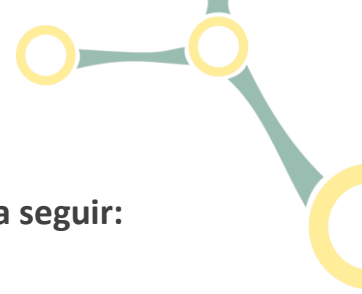


Sobre as salas de estudo com computadores, avalie os aspectos a seguir:
[disponibilidade de acesso à internet]

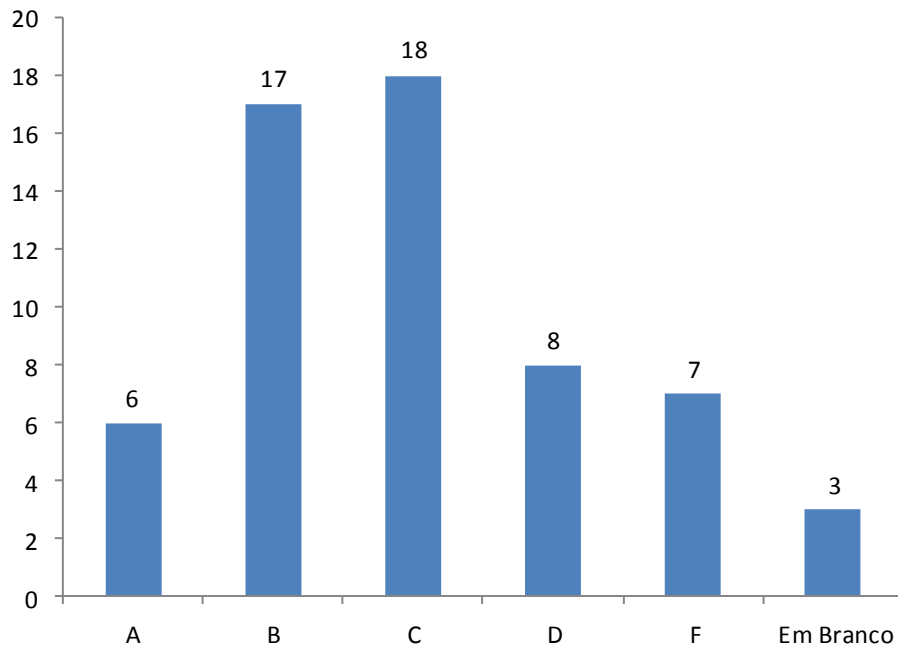


Sobre as salas de estudo com computadores, avalie os aspectos a seguir:
[velocidade do acesso à internet]

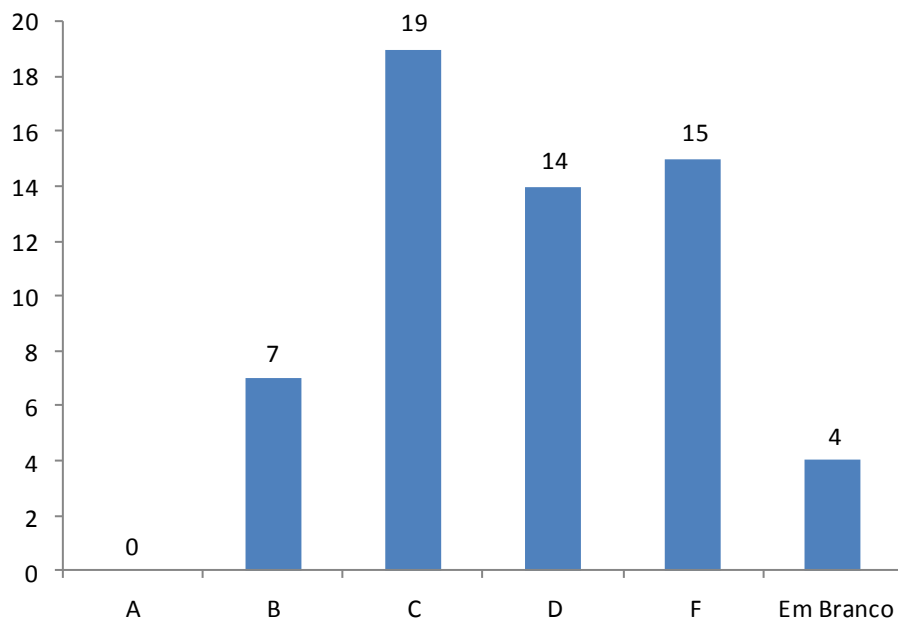


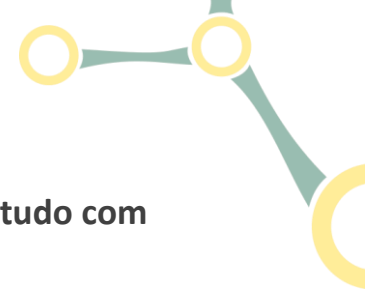


Sobre as salas de estudo com computadores, avalie os aspectos a seguir:
[qualidade e disponibilidade da rede sem fio - WIFI]

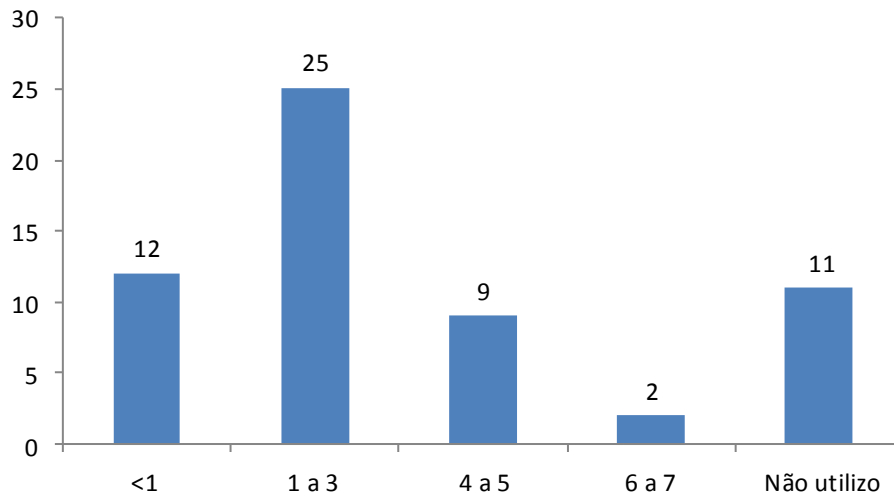


Sobre as salas de estudo com computadores, avalie os aspectos a seguir:
[disponibilidade de tomadas elétricas]

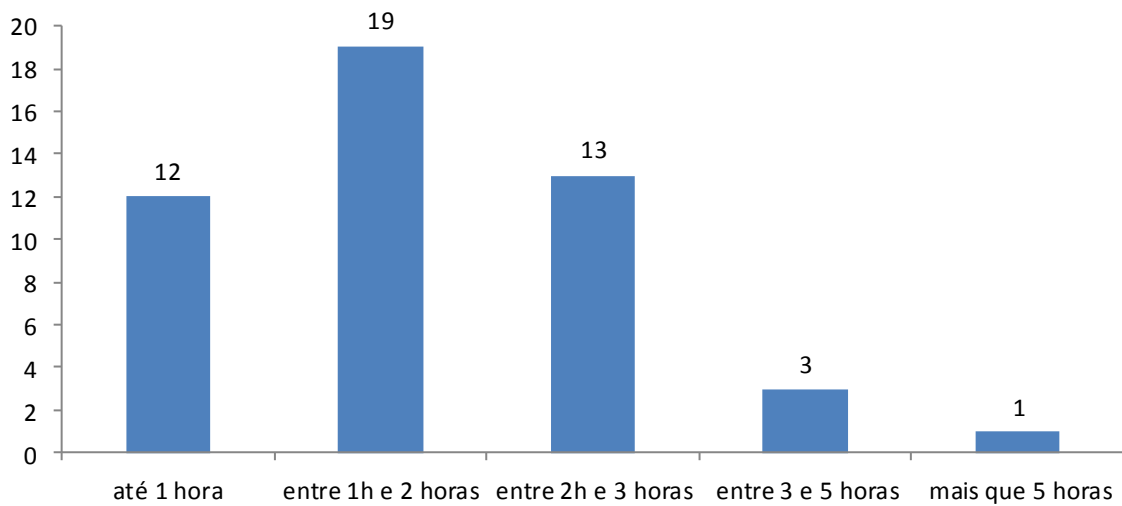


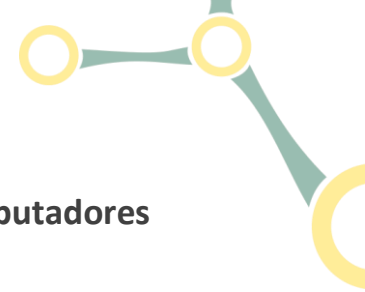


Quantas vezes por semana, em média, você utiliza as salas de estudo com computadores?

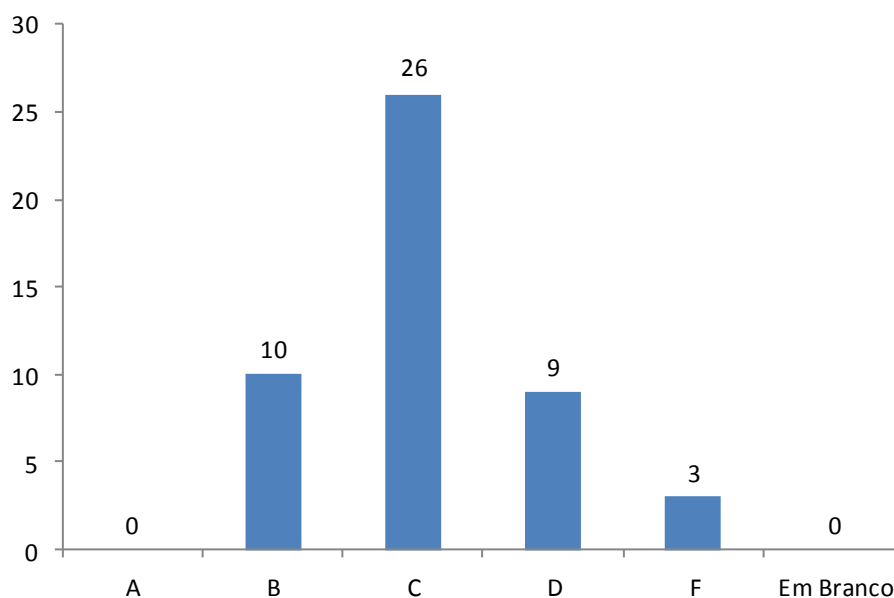


Quando você está usando esses espaços, quanto tempo, em média, você utiliza?

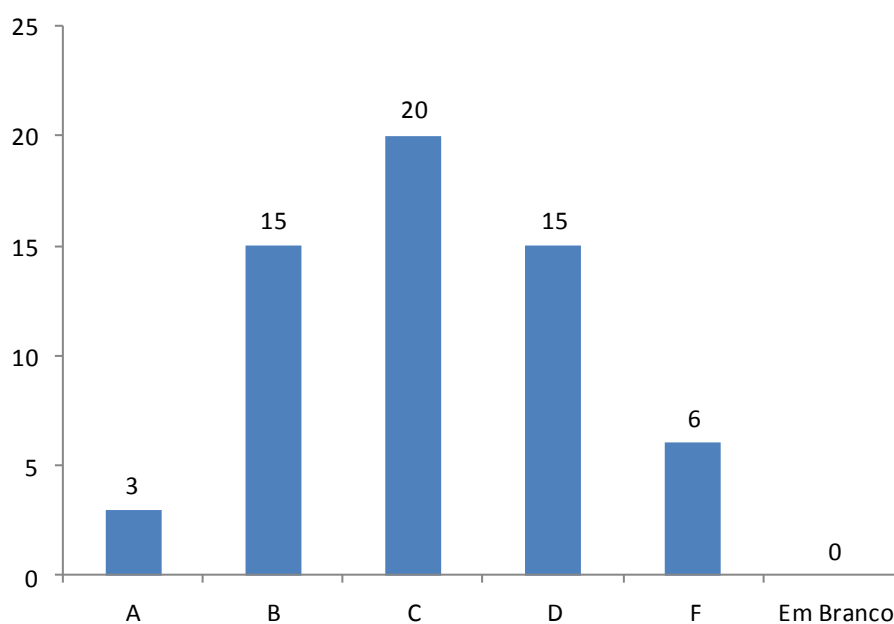


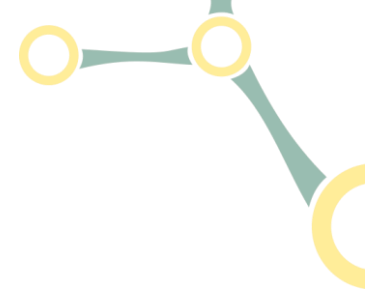


De maneira geral, como você avalia as salas de estudo com computadores disponíveis para sua utilização?

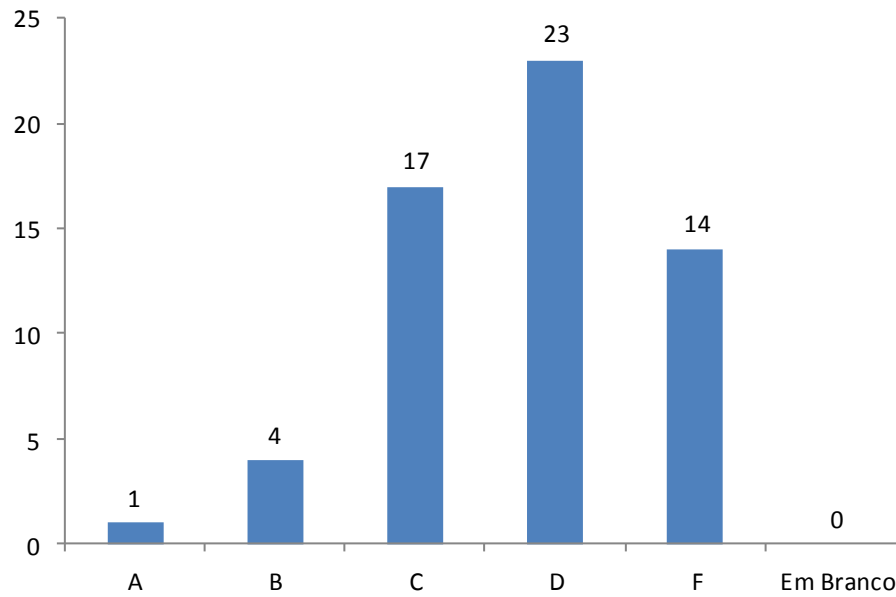


Nas áreas de circulação e convivência, como você avalia:
[qualidade e disponibilidade da rede sem fio - WIFI]

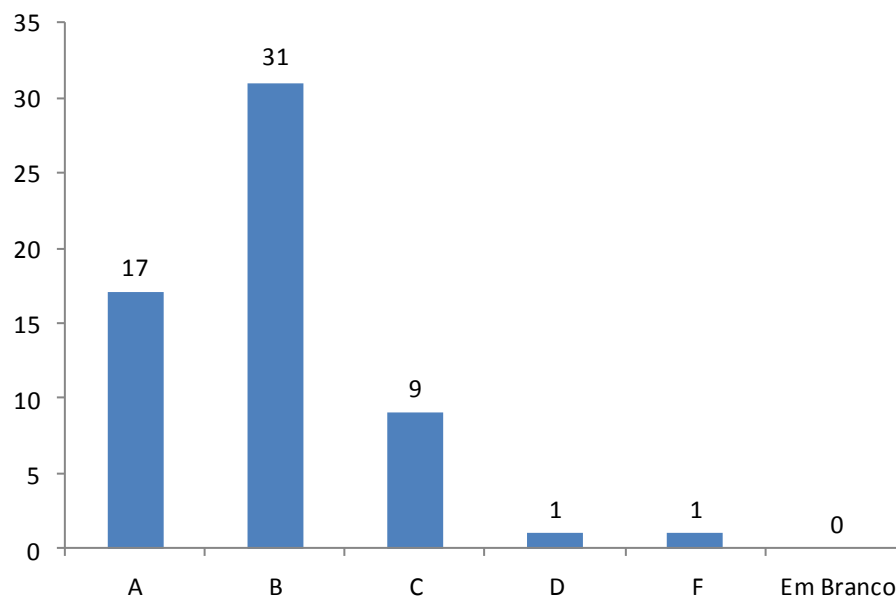


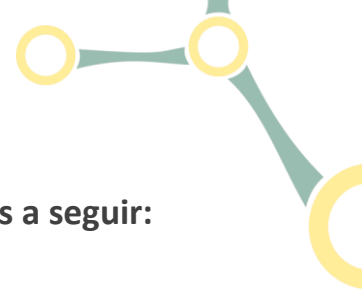


Nas áreas de circulação e convivência, como você avalia:
[disponibilidade de tomadas elétricas]

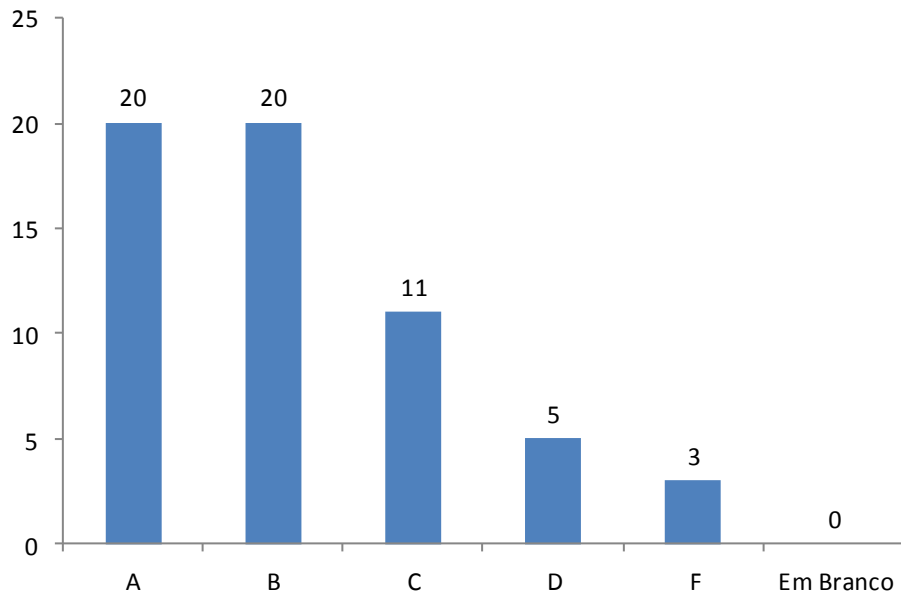


Sobre os laboratórios didáticos de informática, avalie os aspectos a seguir:
[qualidade dos computadores]

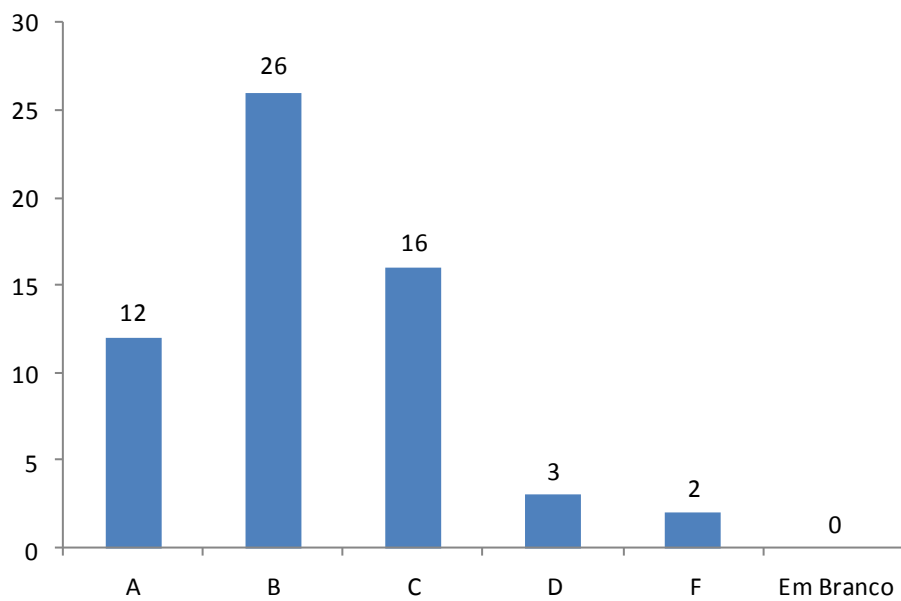


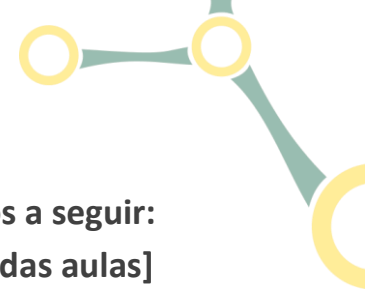


Sobre os laboratórios didáticos de informática, avalie os aspectos a seguir:
[disponibilidade dos computadores]

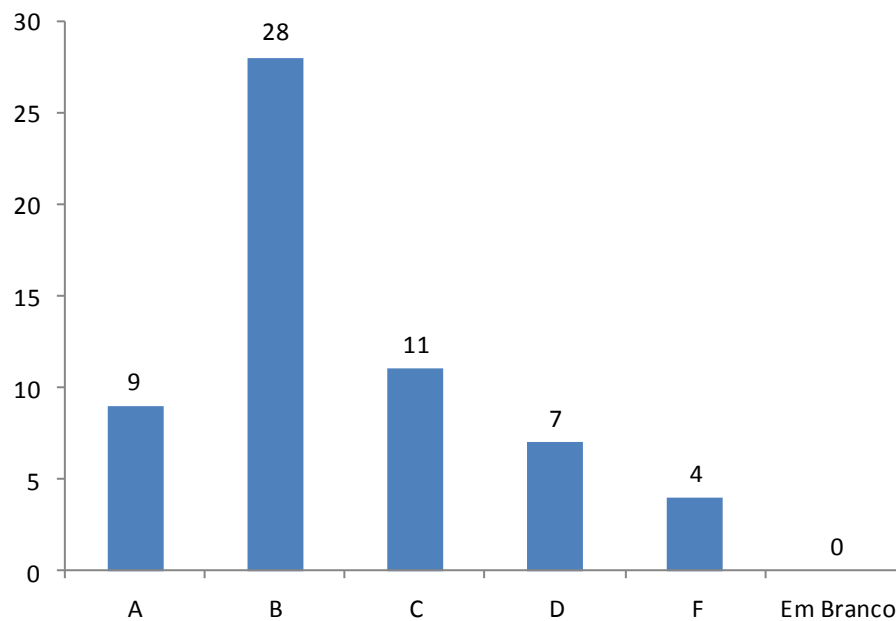


Sobre os laboratórios didáticos de informática, avalie os aspectos a seguir:
[manutenção e estado dos computadores]

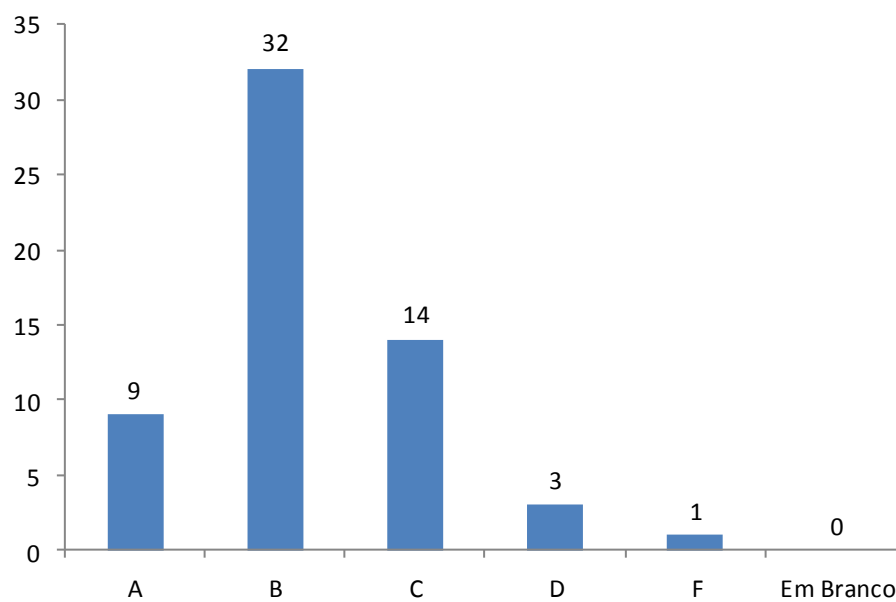


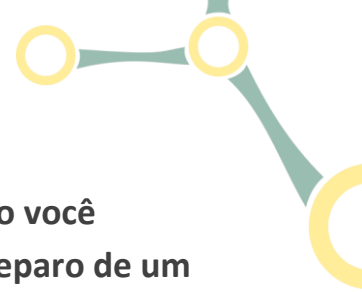


Sobre os laboratórios didáticos de informática, avalie os aspectos a seguir:
[disponibilidade dos softwares necessários ao desenvolvimento das aulas]

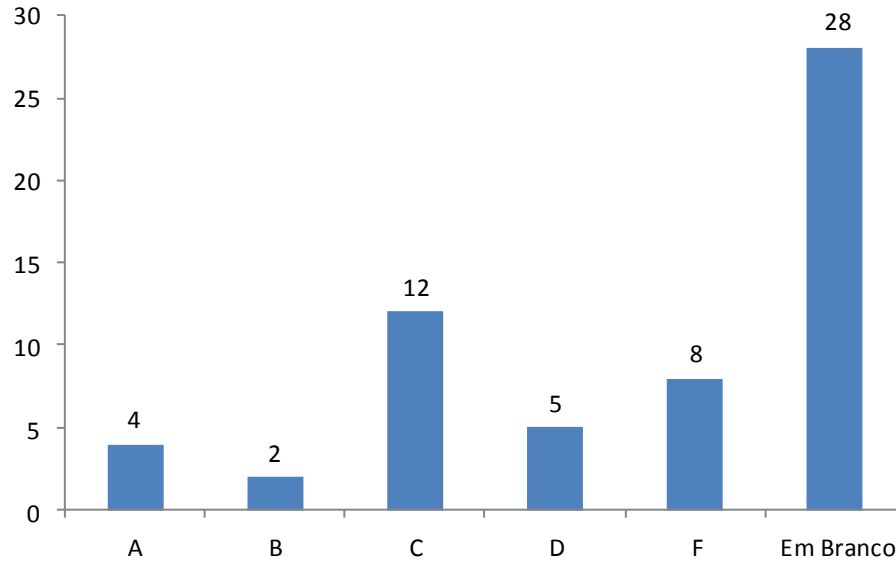


De maneira geral, como você avalia os laboratórios didáticos de informática disponíveis para sua utilização?

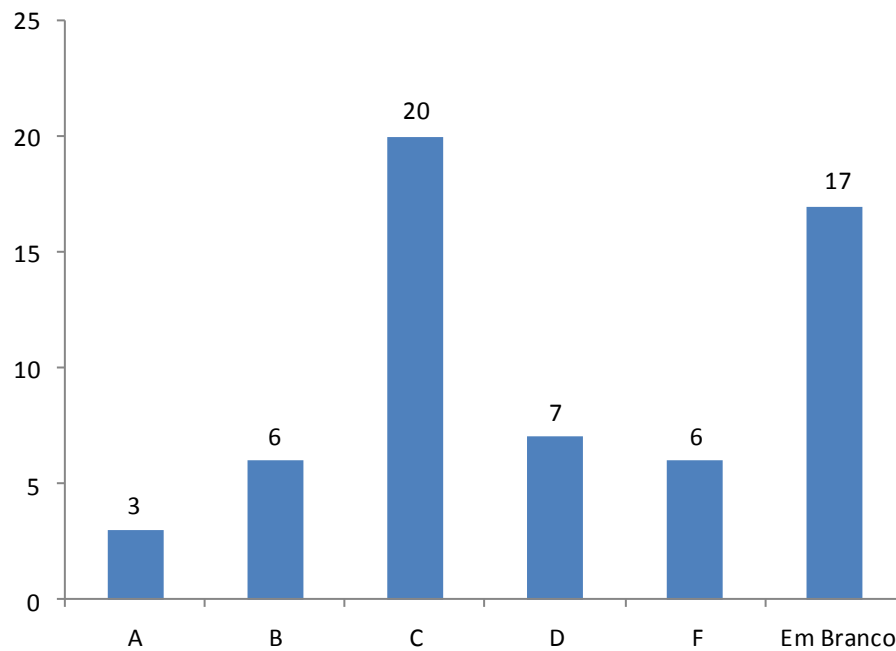


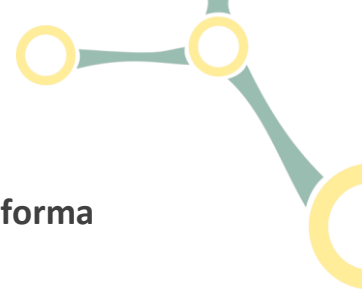


Como você avalia o serviço de suporte oferecido pelo NTI quando você precisa abrir um chamado de informática (por exemplo, para o reparo de um computador na sala de estudos ou no laboratório de informática)

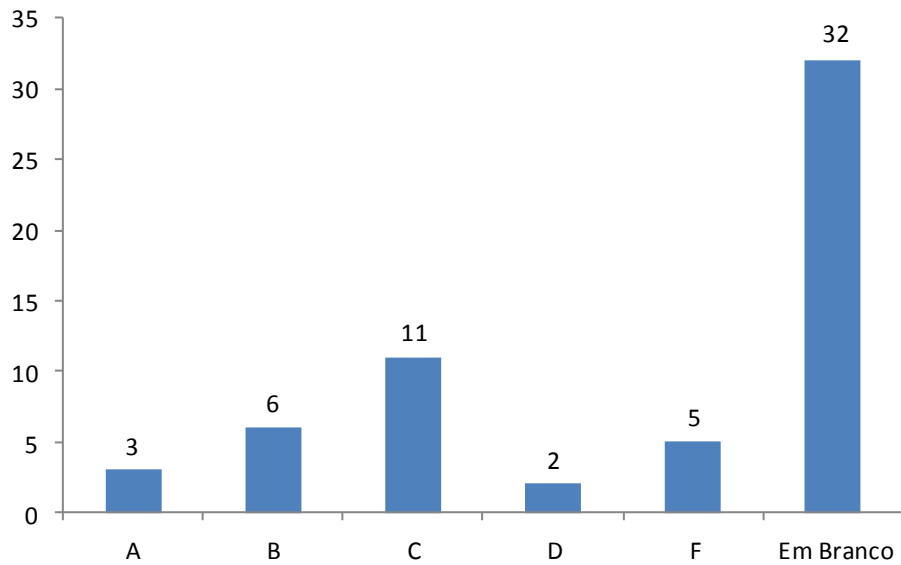


Como você avalia a apresentação dos serviços e recursos que o NTI disponibiliza à comunidade acadêmica, através da central de serviços do NTI, e a facilidade de acesso à essa informação?

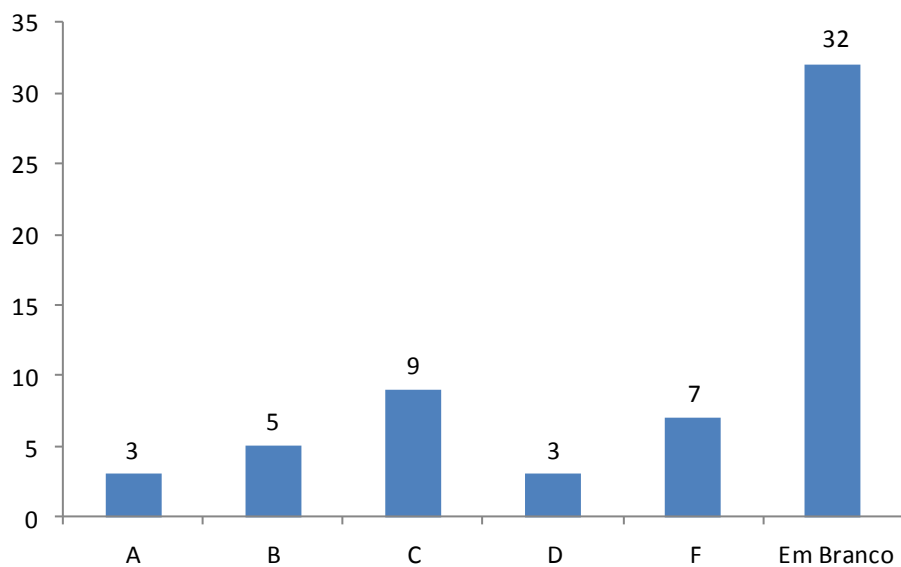


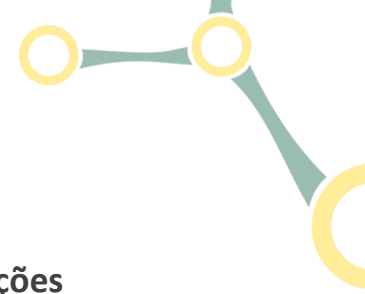


As respostas aos chamados pelo NTI atendem aos problemas de forma definitiva?

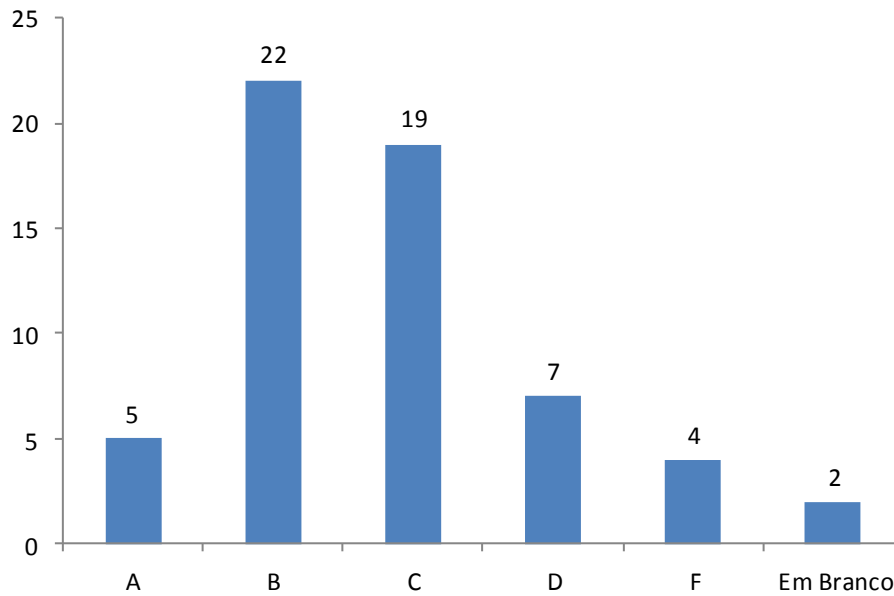


Você está satisfeito com o tempo de atendimento aos chamados (tempo para solução dos problemas)?

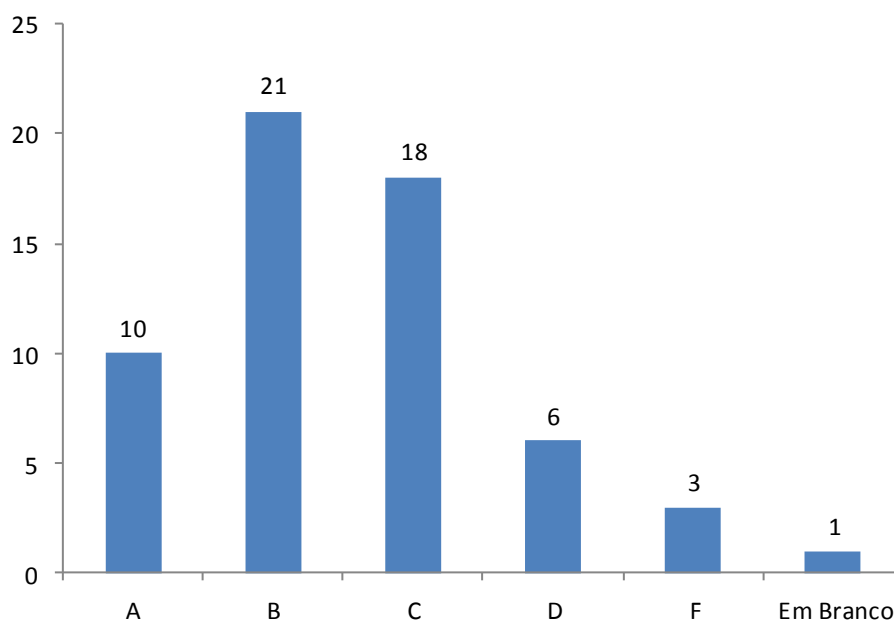


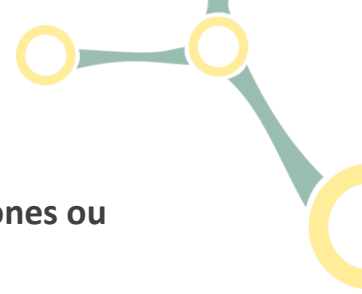


Como você avalia a disponibilidade e acessibilidade das informações institucionais no portal e nos sites das diversas áreas da UFABC?

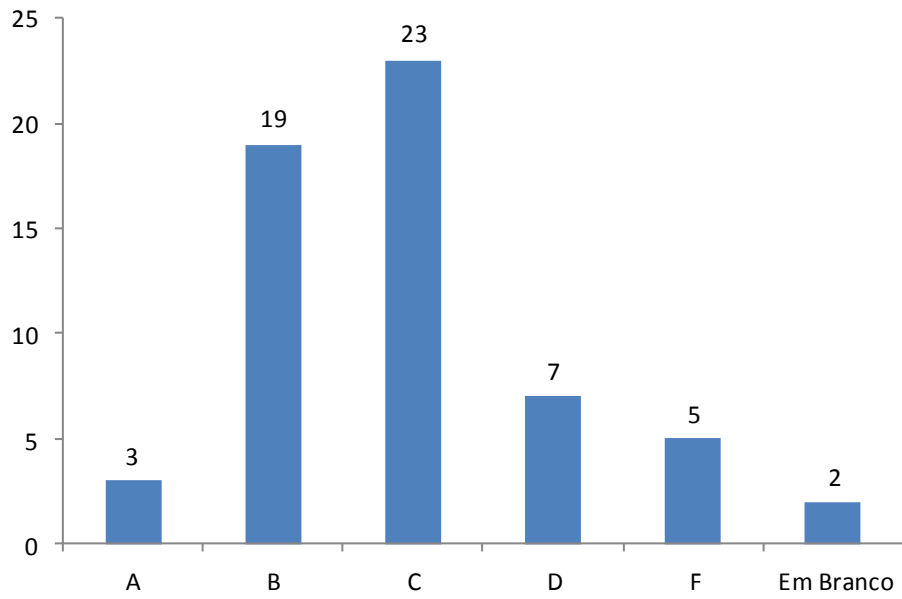


Como você avalia a facilidade do uso e a disponibilidade de informações e serviços oferecidos pelo portal do aluno da UFABC?

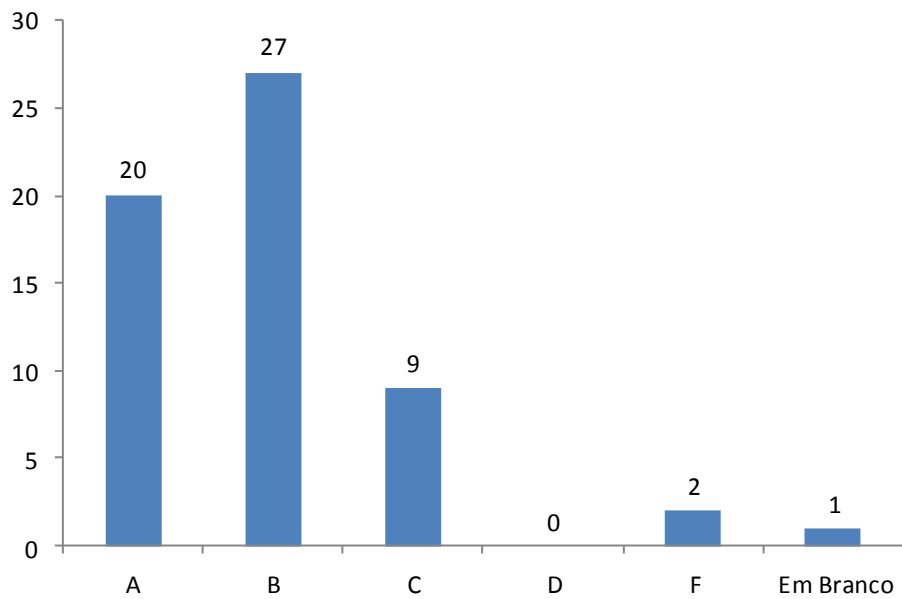


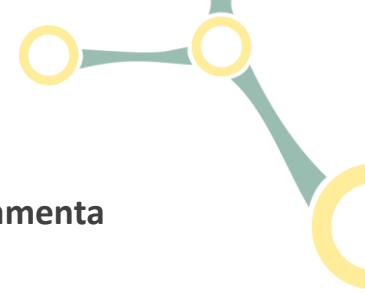


Como você avalia a usabilidade dos sites da UFABC em smartphones ou tablets?

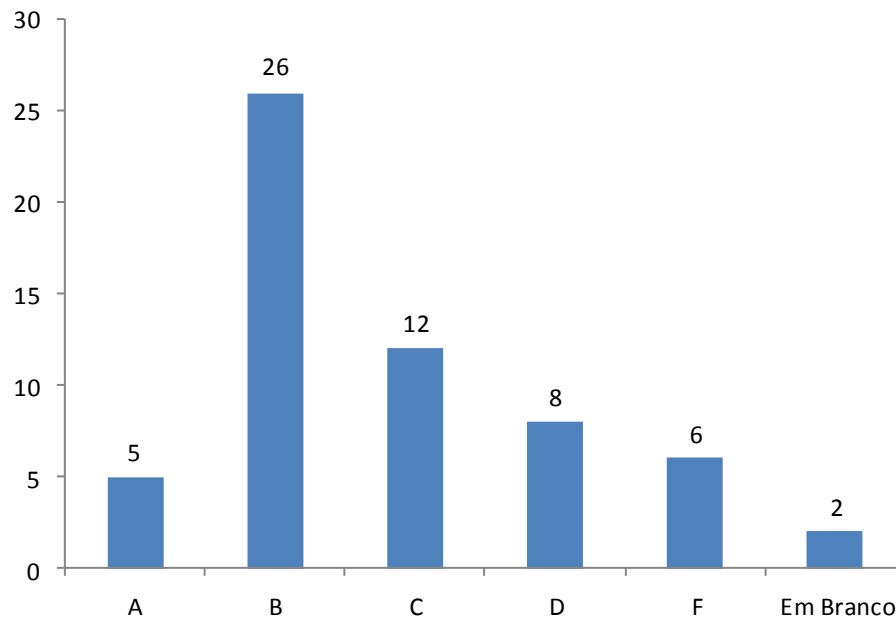


Como você avalia a usabilidade dos sites da UFABC em computadores ou notebooks?

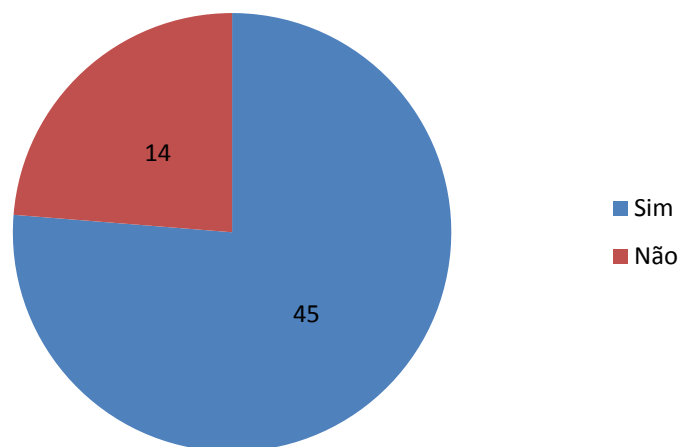


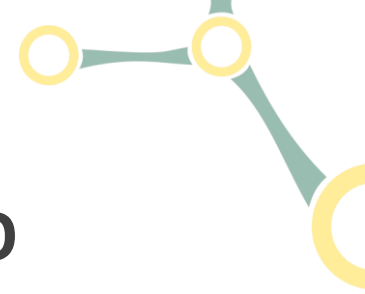


Como você avalia a plataforma de ensino à distância - EAD (ferramenta TIDIA) utilizada pela UFABC?



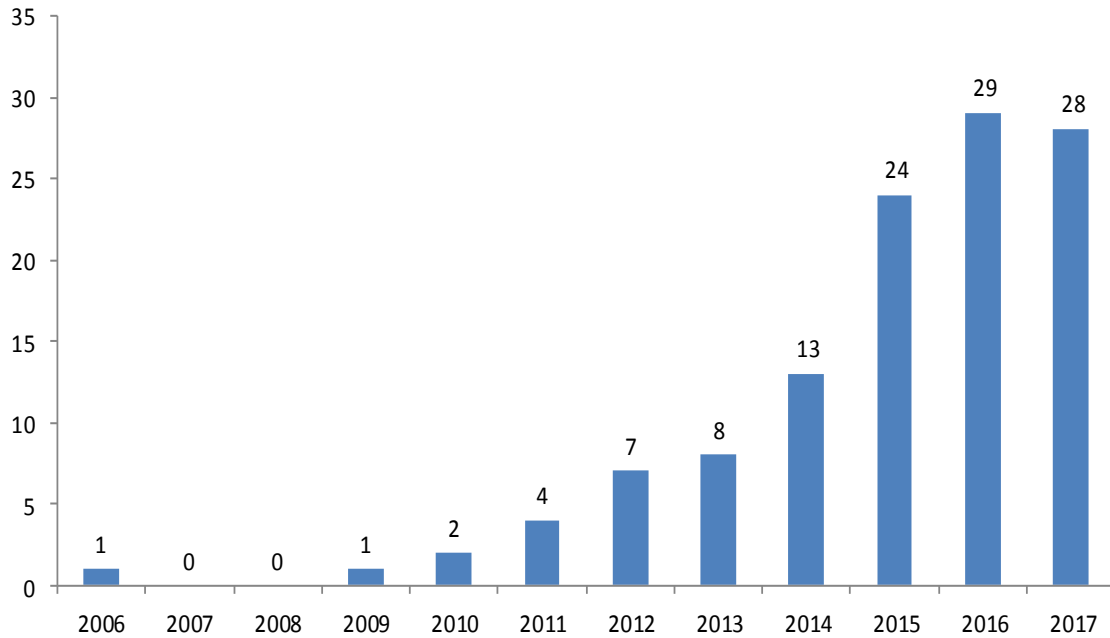
Você estaria disposto a utilizar e, caso necessário, aprender a utilizar softwares livres que fossem equivalentes a softwares proprietários nos laboratórios didáticos? (Exemplo: FreeMat, Libre Office, Linux etc)



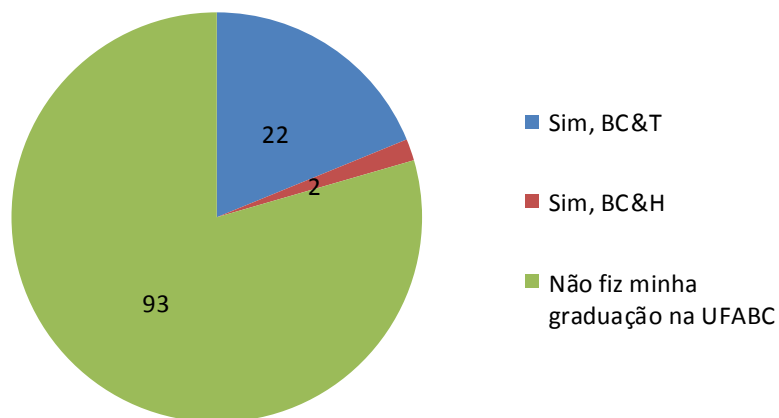


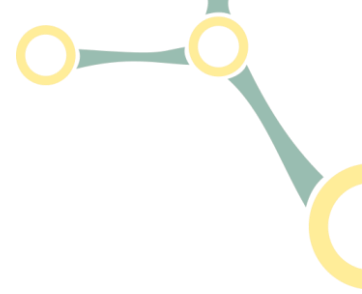
ALUNOS PÓS-GRADUAÇÃO

Qual o ano de seu ingresso como aluno de pós-graduação na UFABC?

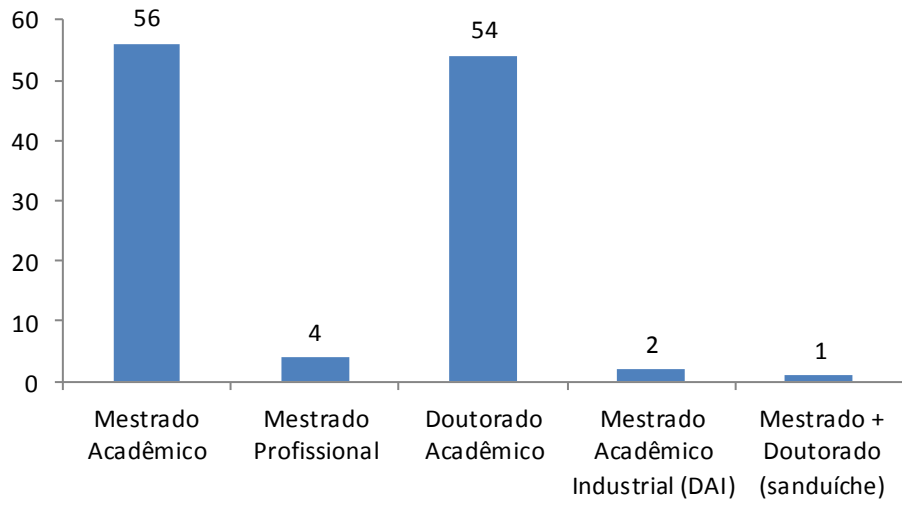


Você foi aluno de graduação da UFABC? Se foi, de qual Bacharelado Interdisciplinar?

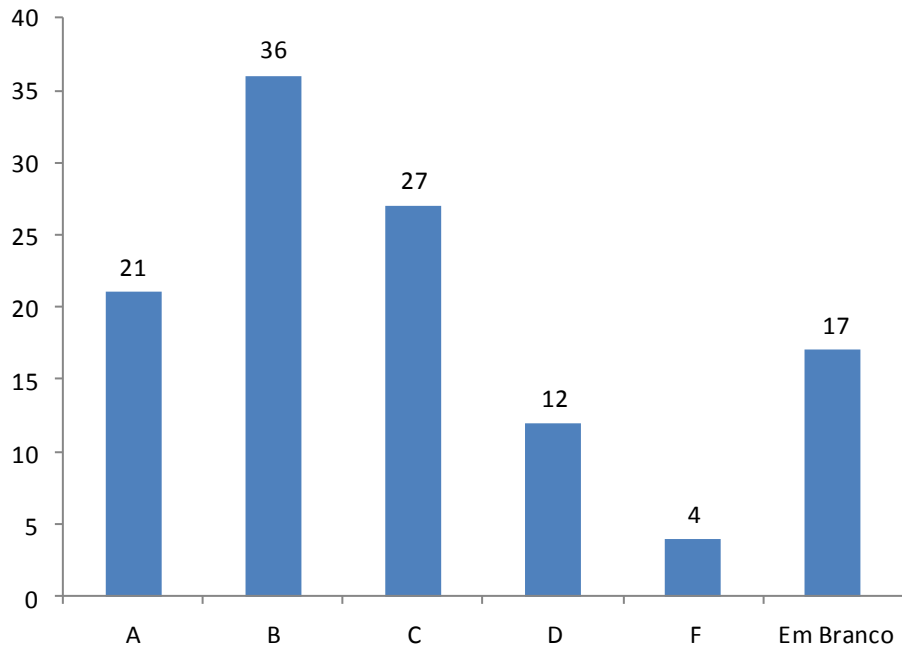


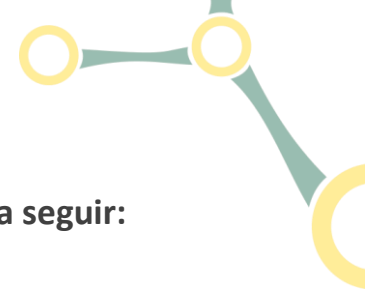


Você está cursando Mestrado ou Doutorado?

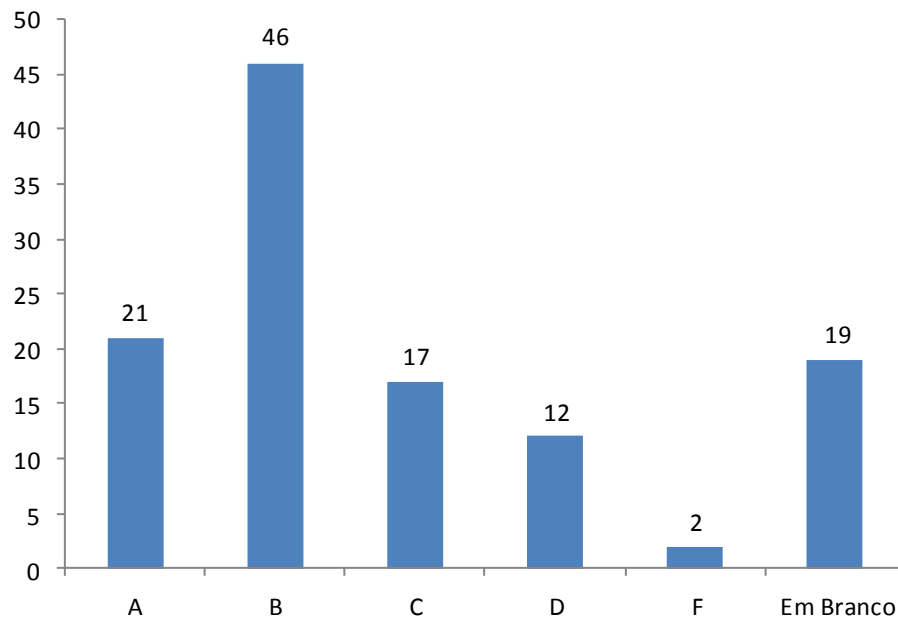


Sobre as salas de estudo com computadores, avalie os aspectos a seguir:
[disponibilidade de computadores]

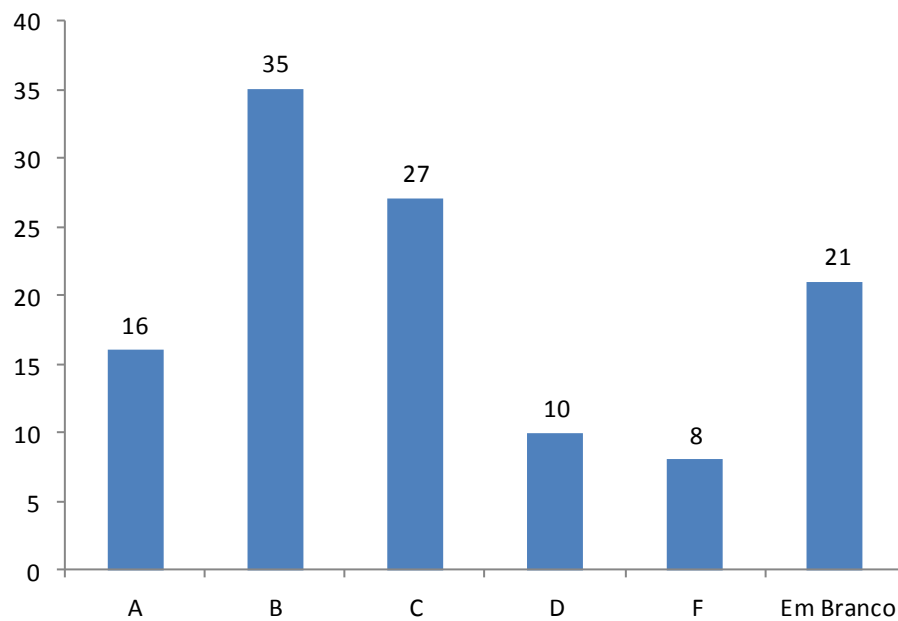


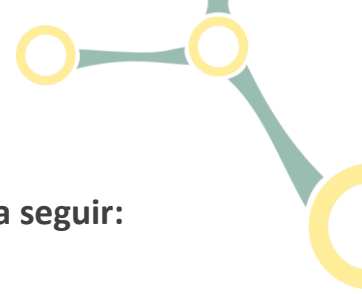


Sobre as salas de estudo com computadores, avalie os aspectos a seguir:
[qualidade dos computadores]

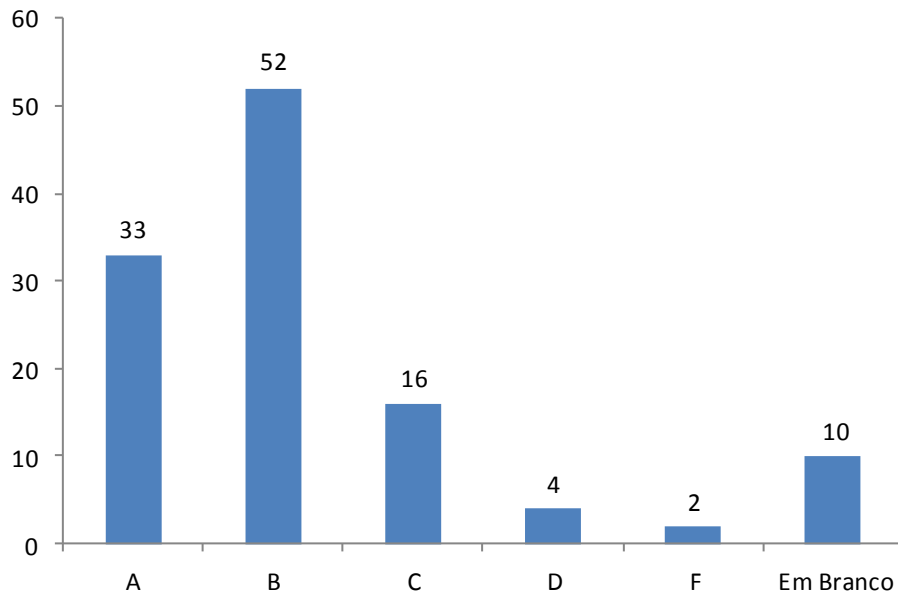


Sobre as salas de estudo com computadores, avalie os aspectos a seguir:
[manutenção e estado dos computadores]

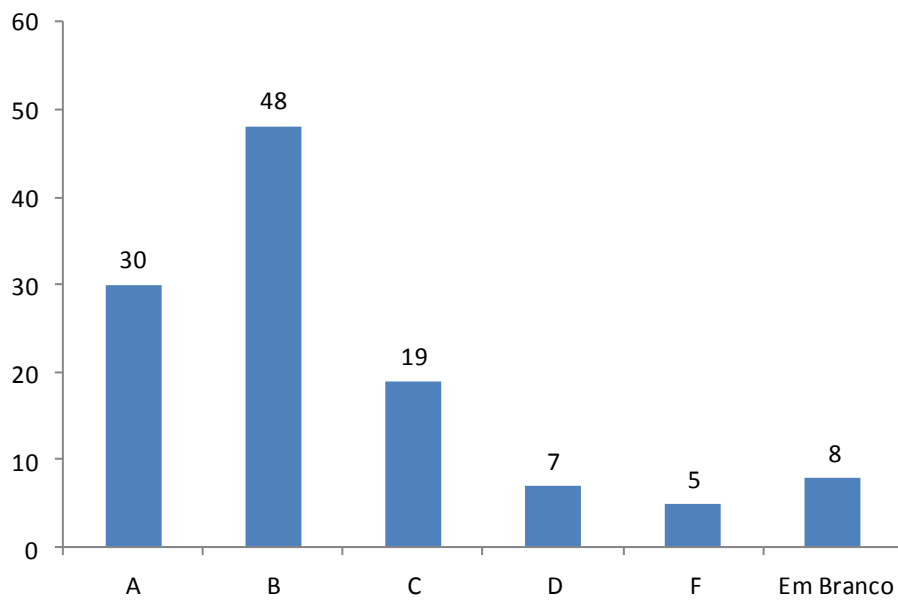


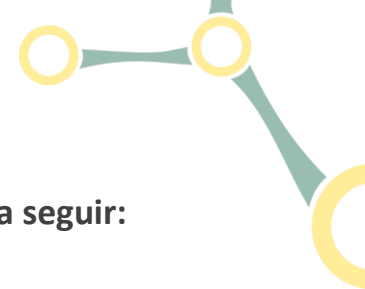


Sobre as salas de estudo com computadores, avalie os aspectos a seguir:
[disponibilidade de acesso à internet]

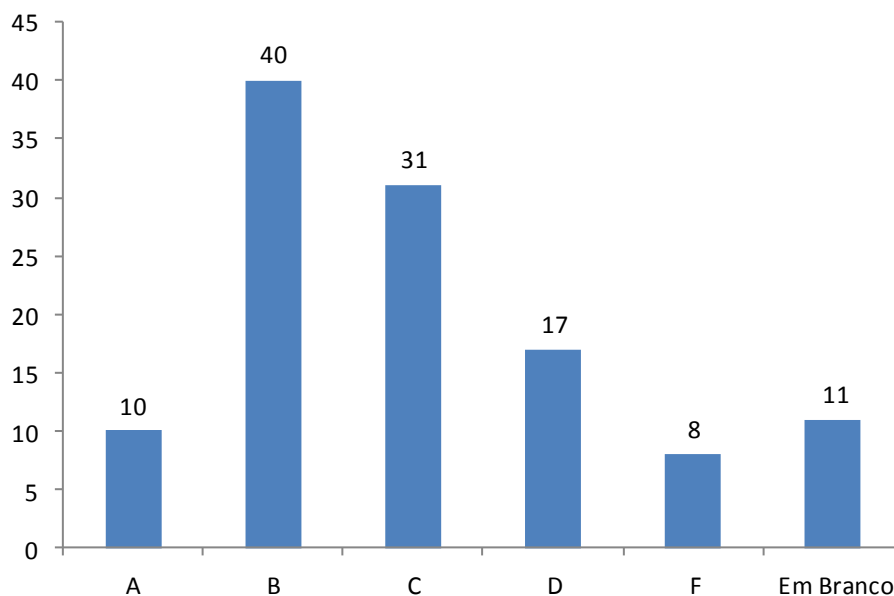


Sobre as salas de estudo com computadores, avalie os aspectos a seguir:
[velocidade do acesso à internet]

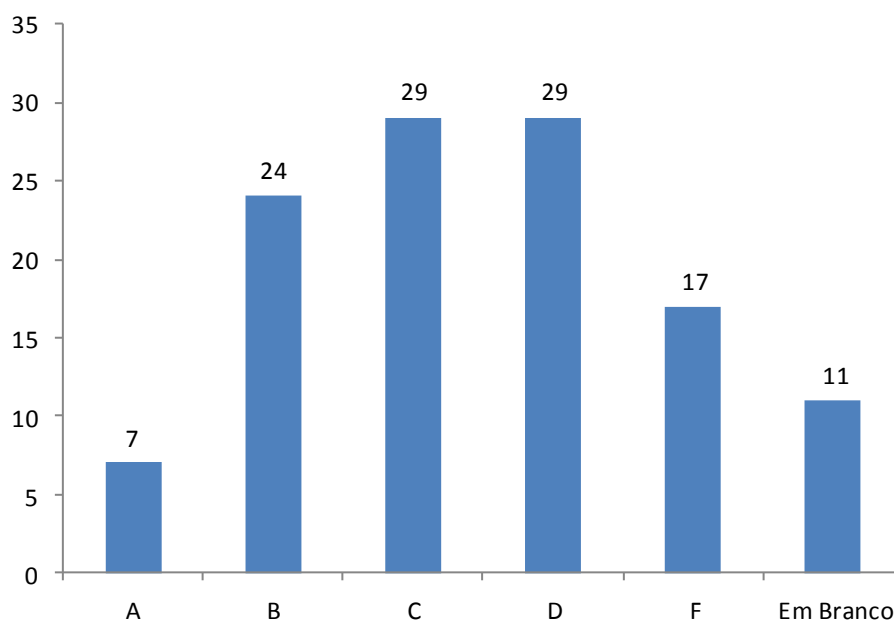


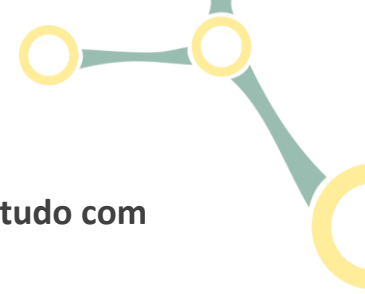


Sobre as salas de estudo com computadores, avalie os aspectos a seguir:
[qualidade e disponibilidade da rede sem fio - WIFI]

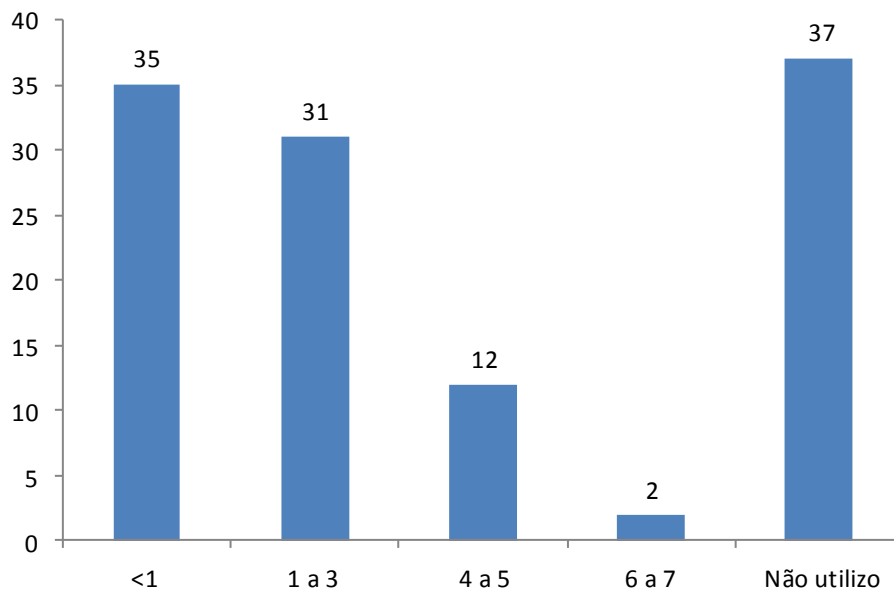


Sobre as salas de estudo com computadores, avalie os aspectos a seguir:
[disponibilidade de tomadas elétricas]

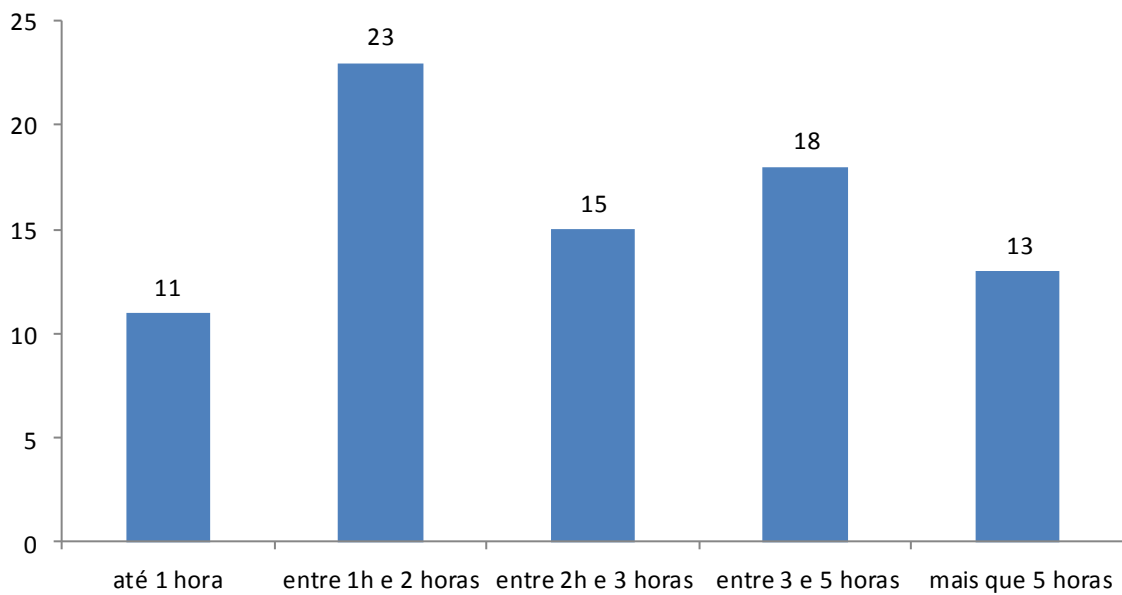


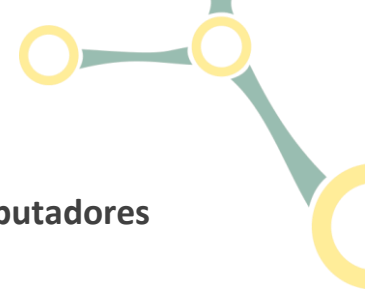


Quantas vezes por semana, em média, você utiliza as salas de estudo com computadores?

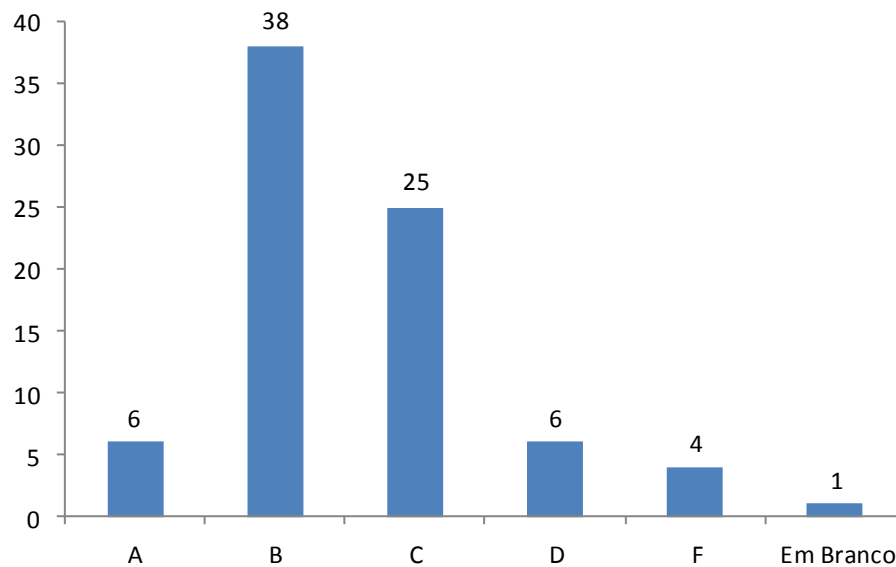


Quando você está usando esses espaços, quanto tempo, em média, você utiliza?

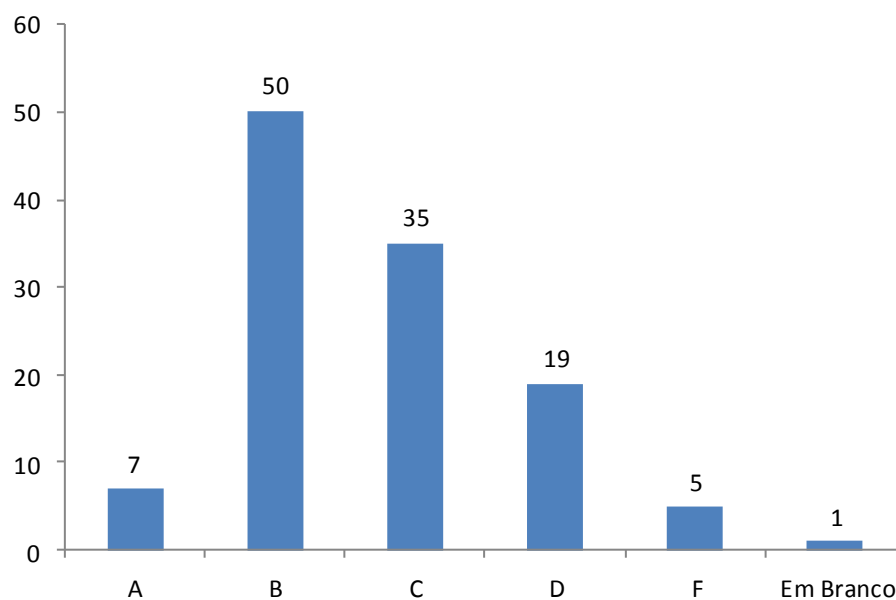


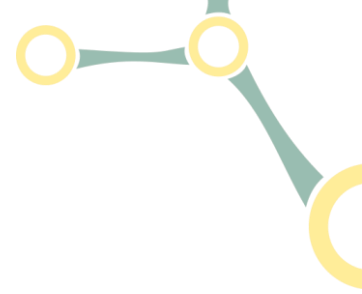


De maneira geral, como você avalia as salas de estudo com computadores disponíveis para sua utilização?

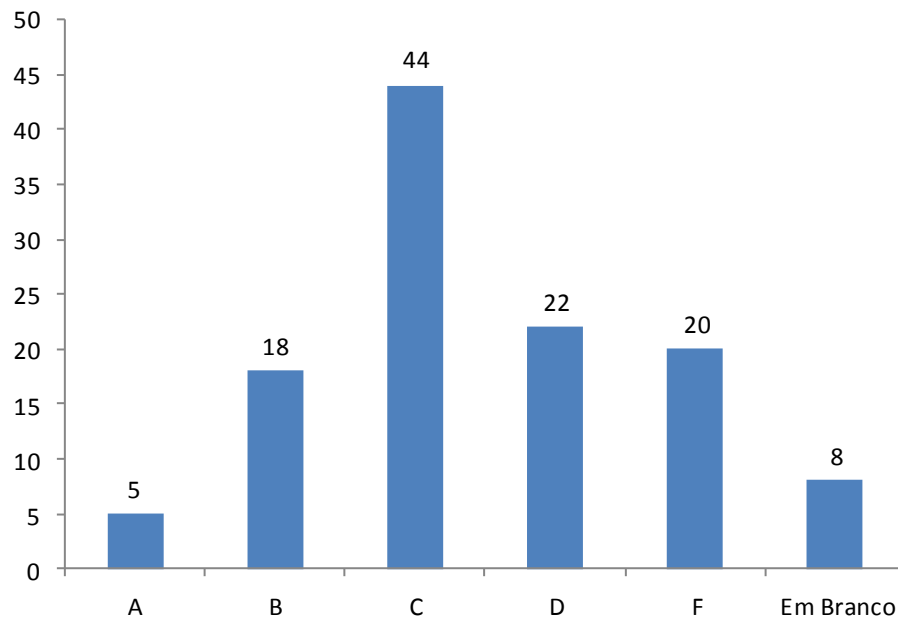


Nas áreas de circulação e convivência, como você avalia:
[qualidade e disponibilidade da rede sem fio - WIFI]

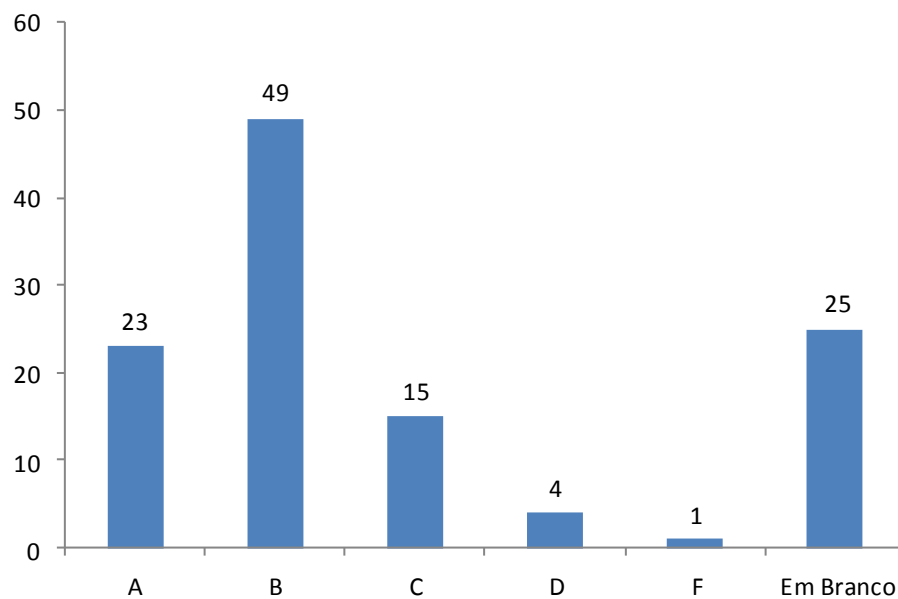


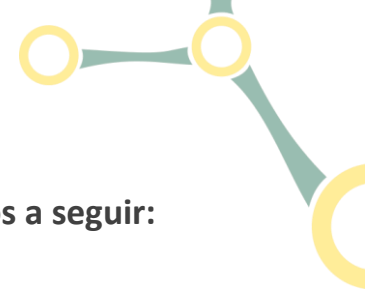


Nas áreas de circulação e convivência, como você avalia:
[disponibilidade de tomadas elétricas]

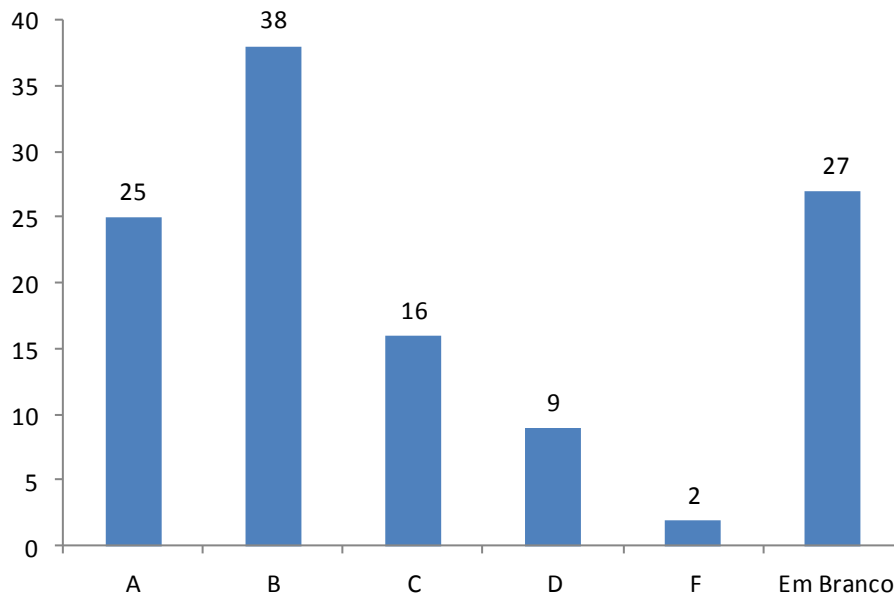


Sobre os laboratórios didáticos de informática, avalie os aspectos a seguir:
[qualidade dos computadores]

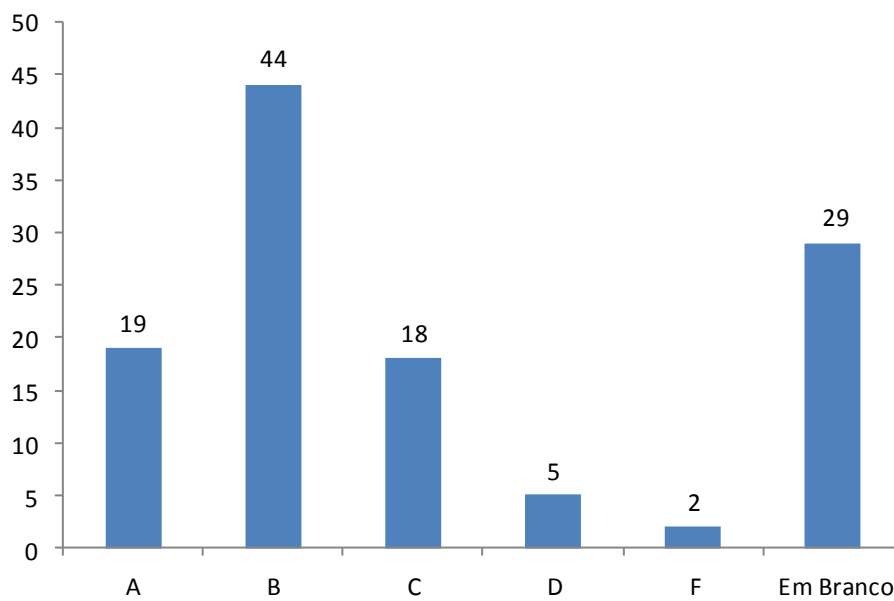


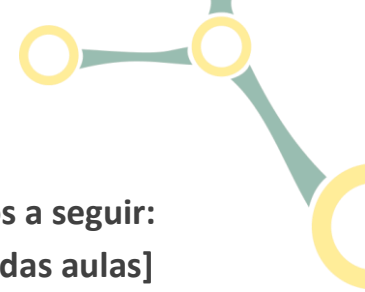


Sobre os laboratórios didáticos de informática, avalie os aspectos a seguir:
[disponibilidade dos computadores]

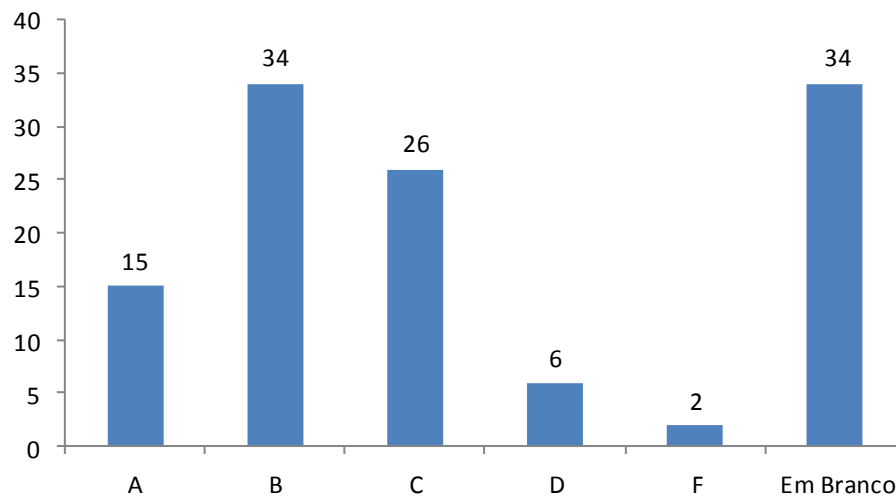


Sobre os laboratórios didáticos de informática, avalie os aspectos a seguir:
[manutenção e estado dos computadores]

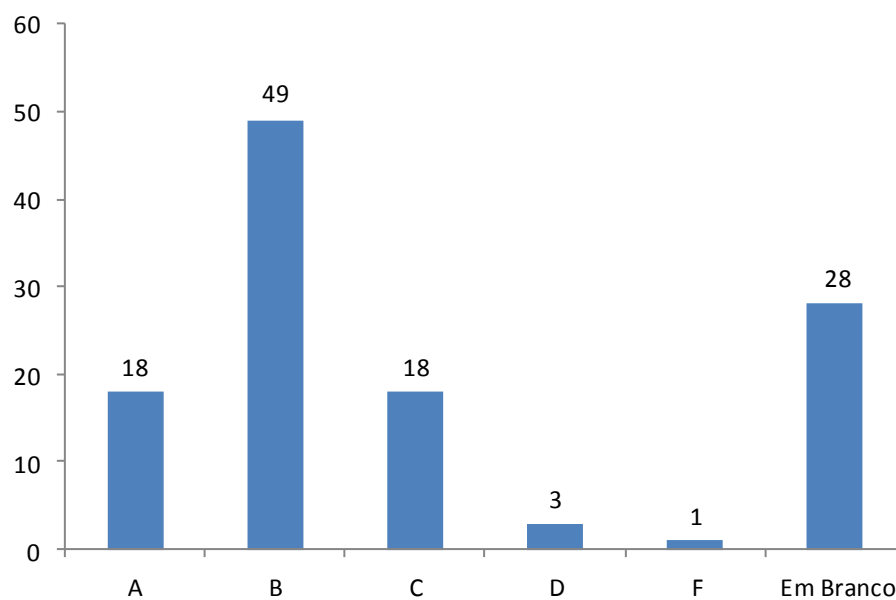


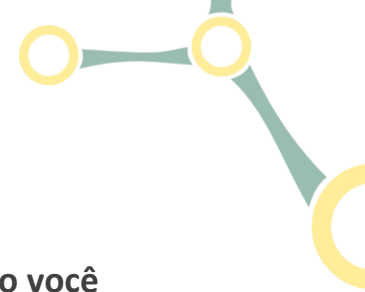


Sobre os laboratórios didáticos de informática, avalie os aspectos a seguir:
[disponibilidade dos softwares necessários ao desenvolvimento das aulas]

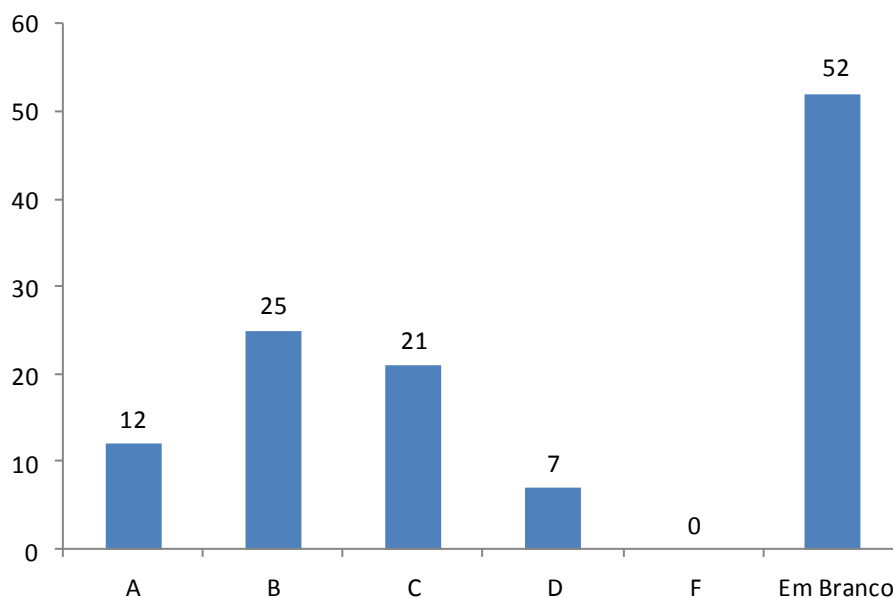


De maneira geral, como você avalia os laboratórios didáticos de informática disponíveis para sua utilização?

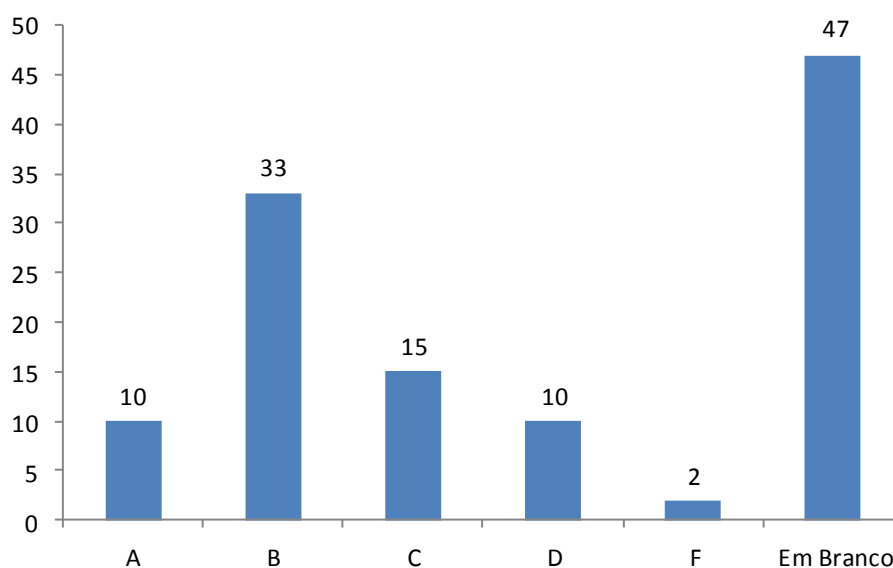


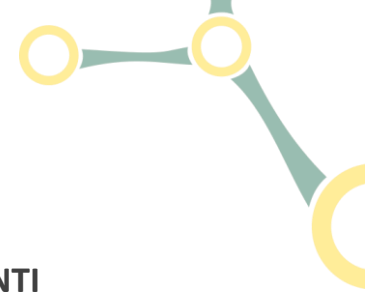


Como você avalia o serviço de suporte oferecido pelo NTI quando você precisa abrir um chamado de informática (por exemplo, para o reparo de um computador na sala de estudos ou no laboratório de informática)

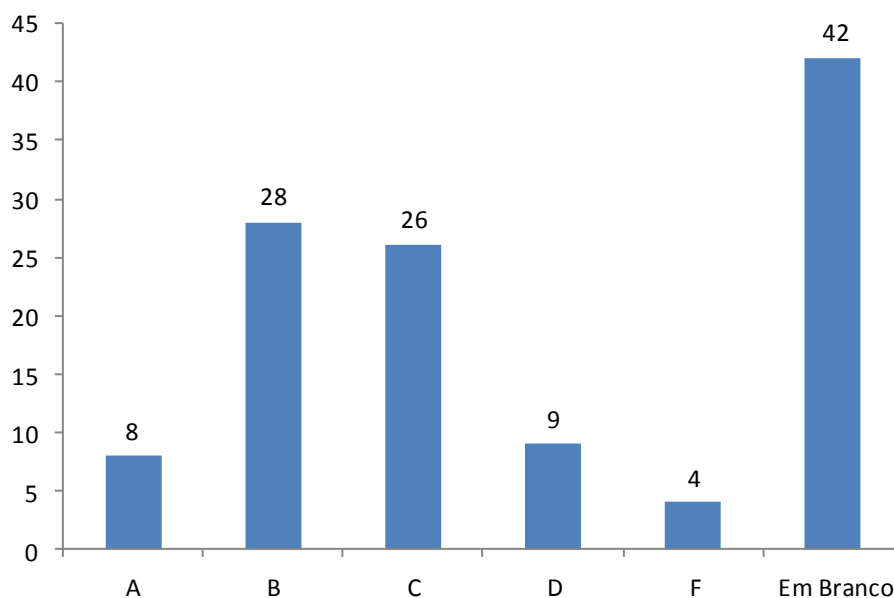


Os canais de comunicação com o NTI são eficientes para atender às suas necessidades?

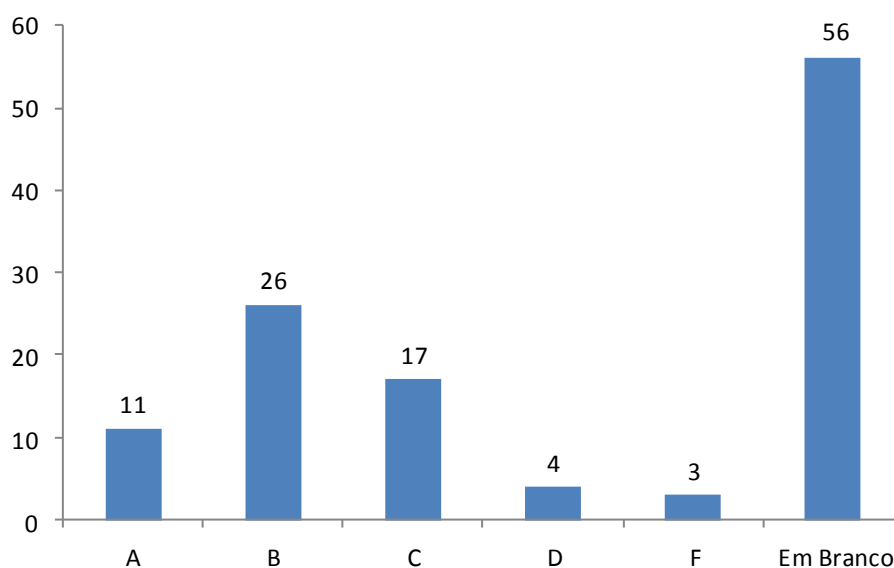


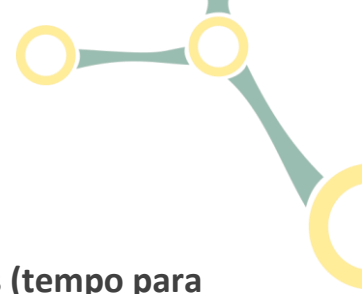


Como você avalia a apresentação dos serviços e recursos que o NTI disponibiliza à comunidade acadêmica, através da central de serviços do NTI, e a facilidade de acesso à essa informação?

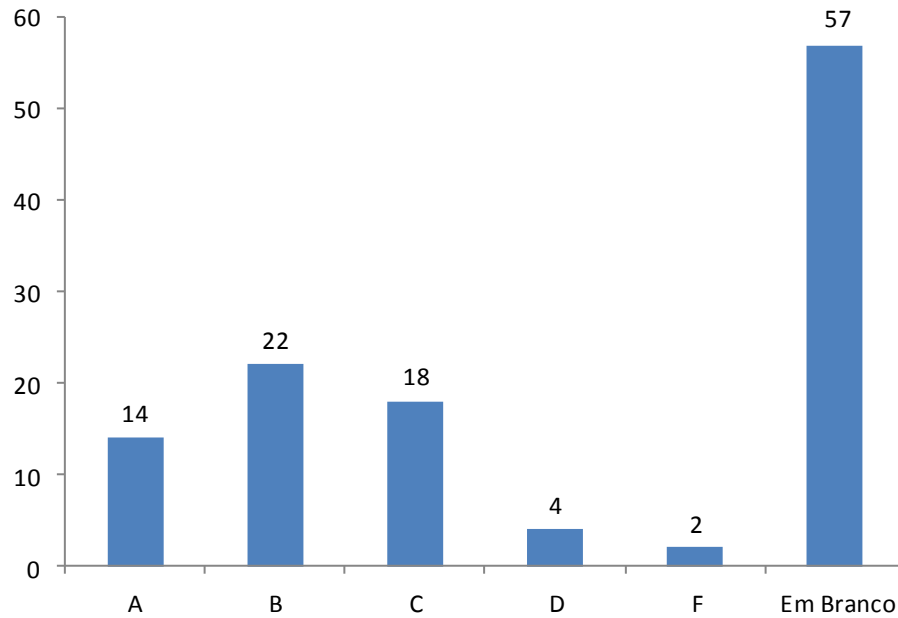


As respostas aos chamados pelo NTI atendem aos problemas de forma definitiva?

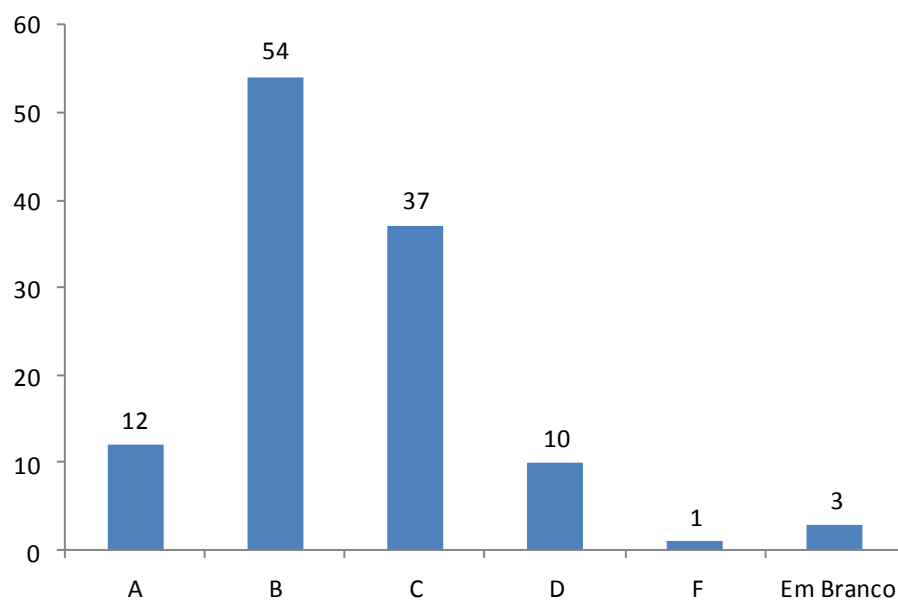


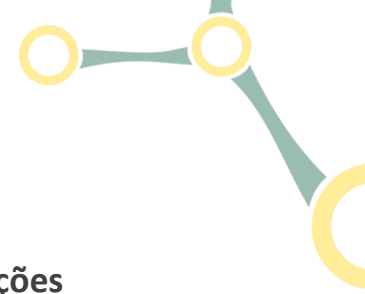


Você está satisfeito com o tempo de atendimento aos chamados (tempo para solução dos problemas)?

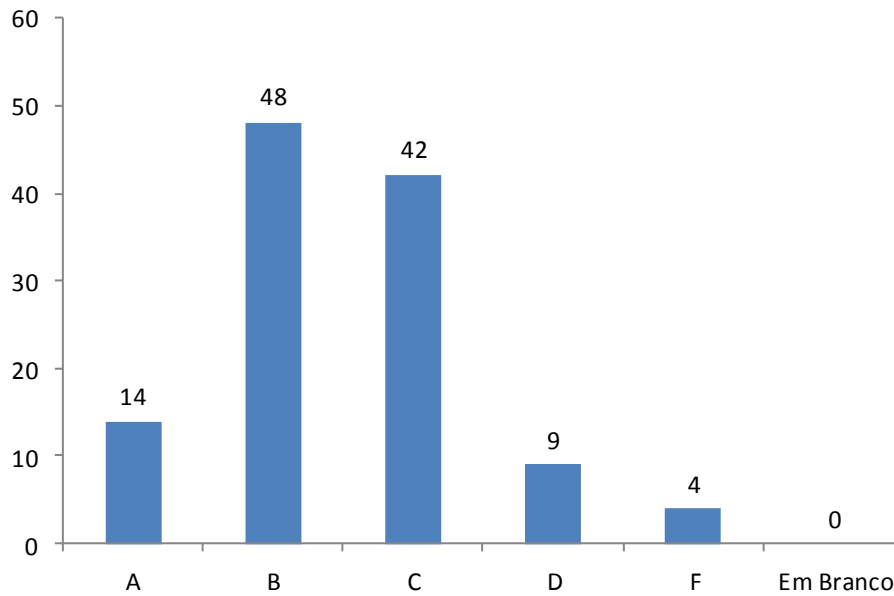


Como você avalia a facilidade do uso e a disponibilidade de informações e serviços oferecidos pelo portal do aluno da UFABC?

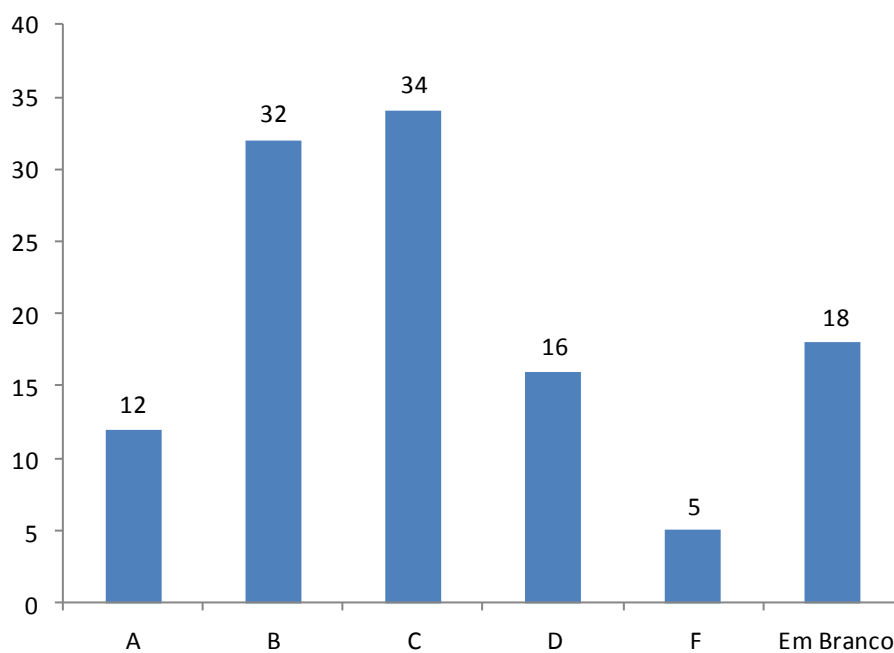


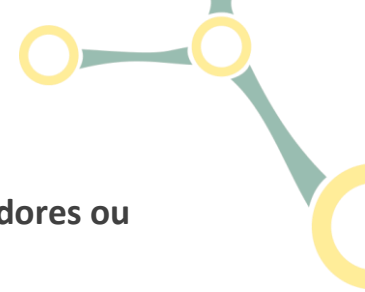


Como você avalia a disponibilidade e acessibilidade das informações institucionais no portal e nos sites das diversas áreas da UFABC?

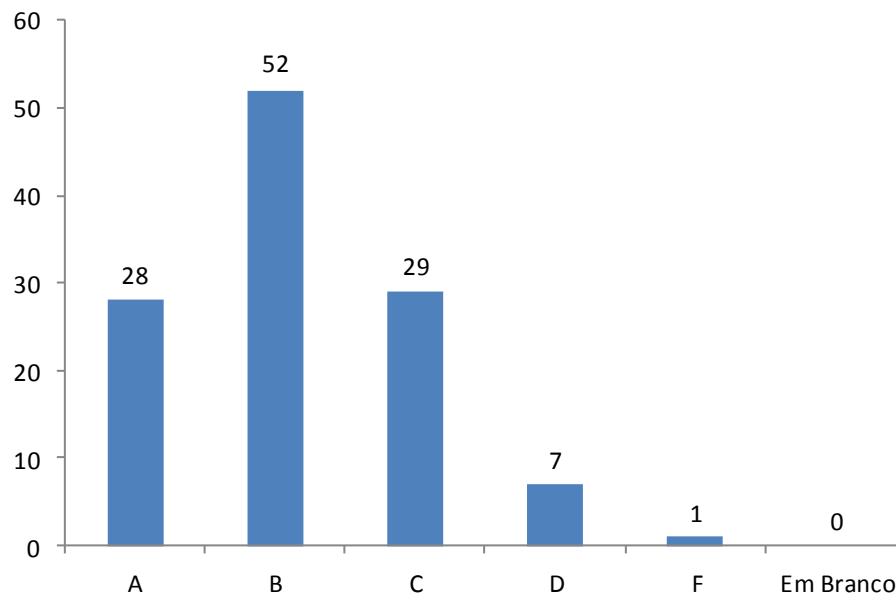


Como você avalia a usabilidade dos sites da UFABC em smartphones ou tablets?

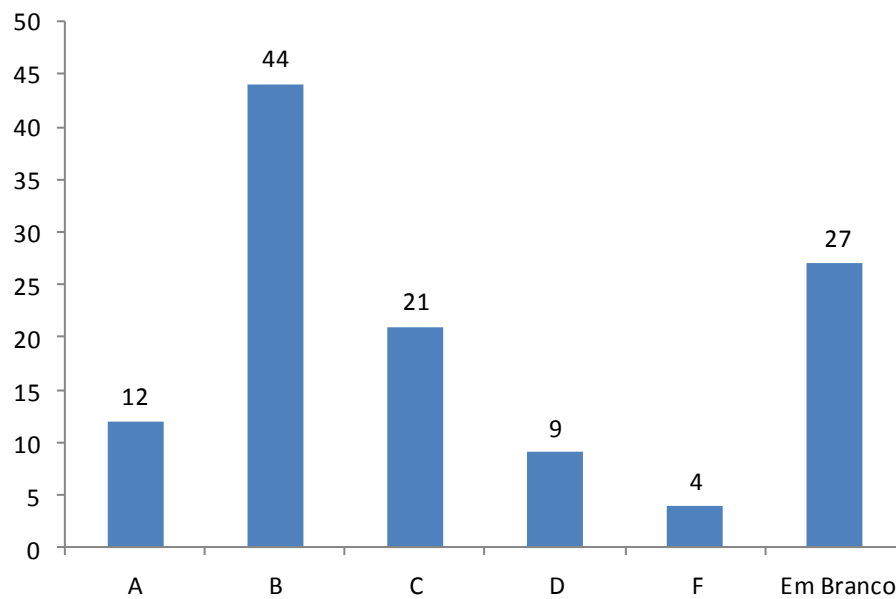


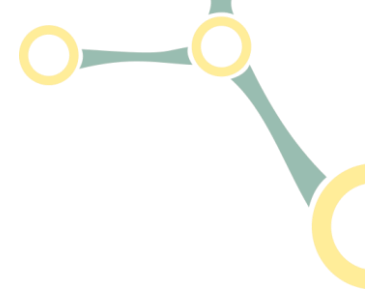


Como você avalia a usabilidade dos sites da UFABC em computadores ou notebooks?

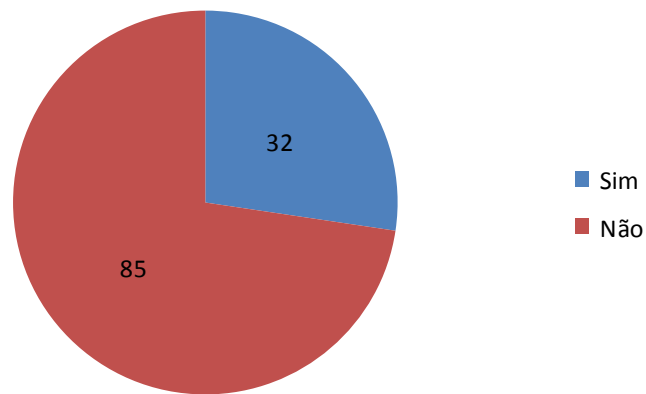


Como você avalia a plataforma de ensino à distância - EAD (ferramenta TIDIA) utilizada pela UFABC?

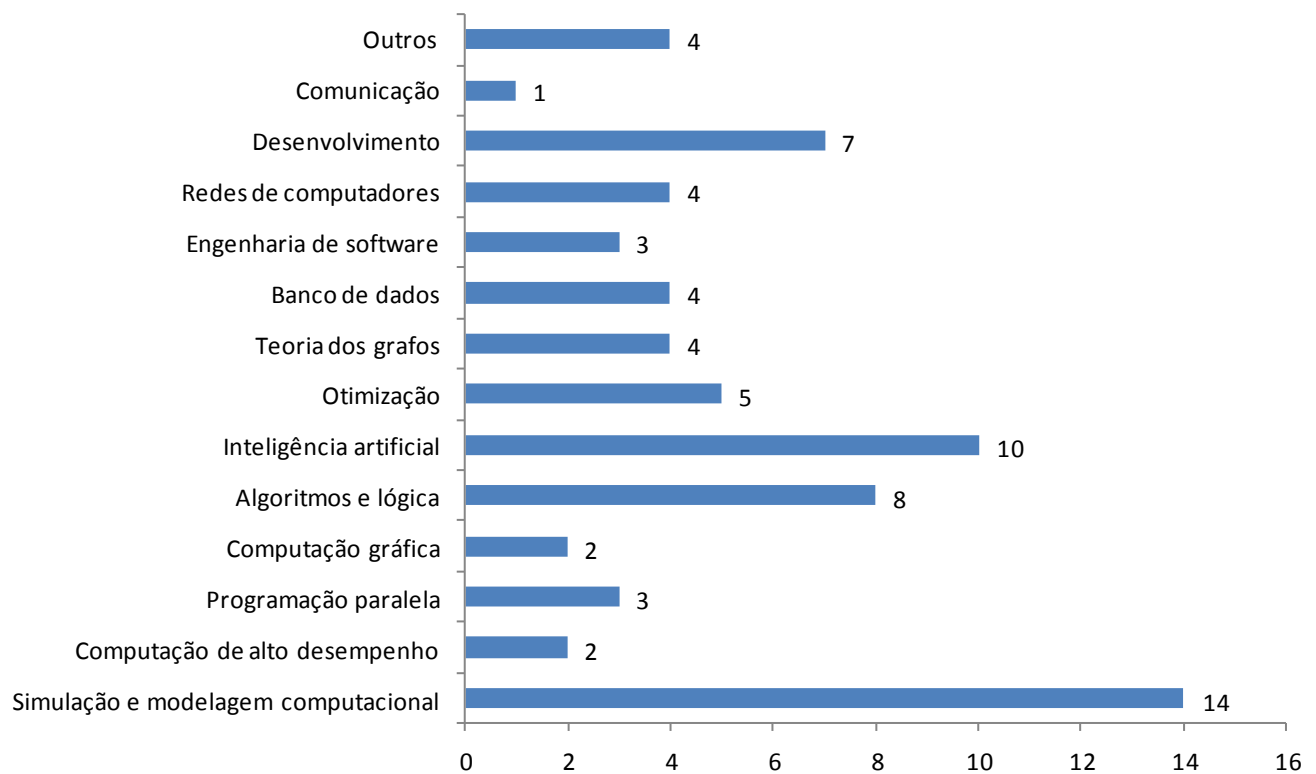


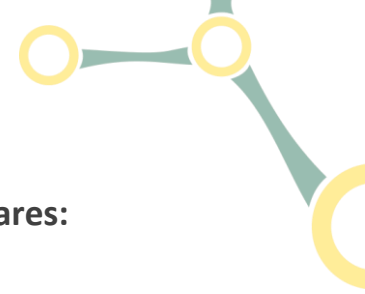


Seu projeto de pesquisa é na área de TI/Computação?

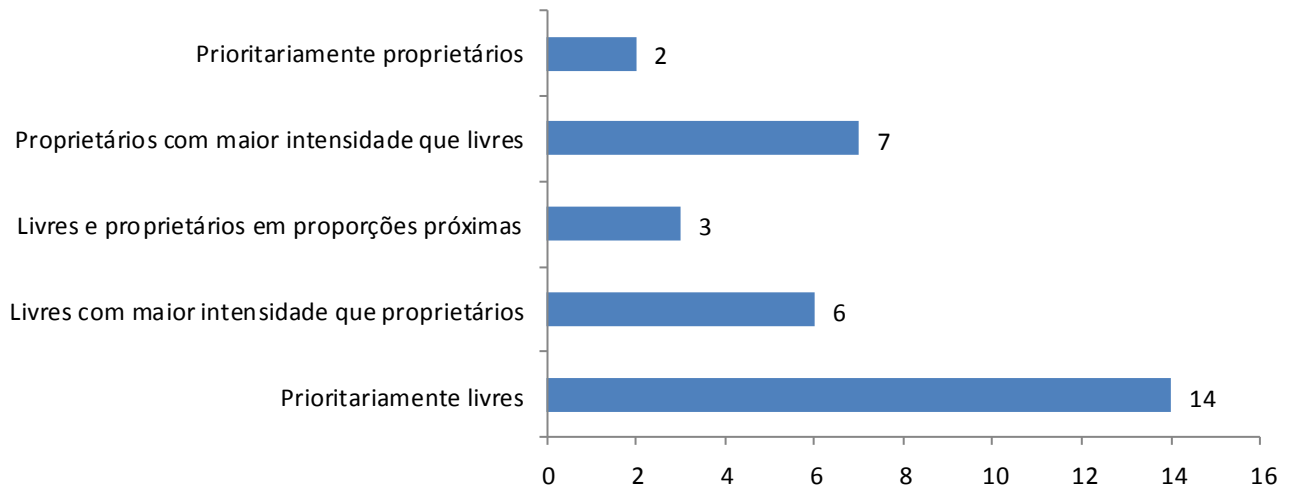


Se você respondeu “Sim” à pergunta anterior, seu projeto abrange qual(is) área(s) de TI/Computação?





Ainda se sua pesquisa é na área de TI, sua pesquisa utiliza softwares:



Você estaria disposto a utilizar e, caso necessário, aprender a utilizar softwares livres que fossem equivalentes a softwares proprietários nos laboratórios didáticos? (Exemplo: FreeMat, Libre Office, Linux etc)

