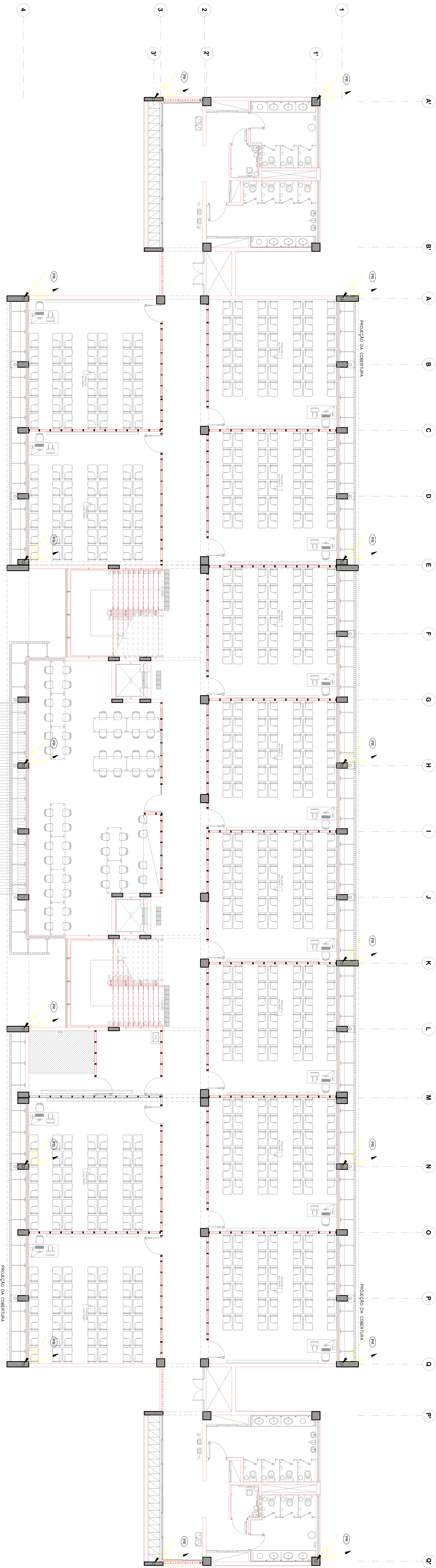
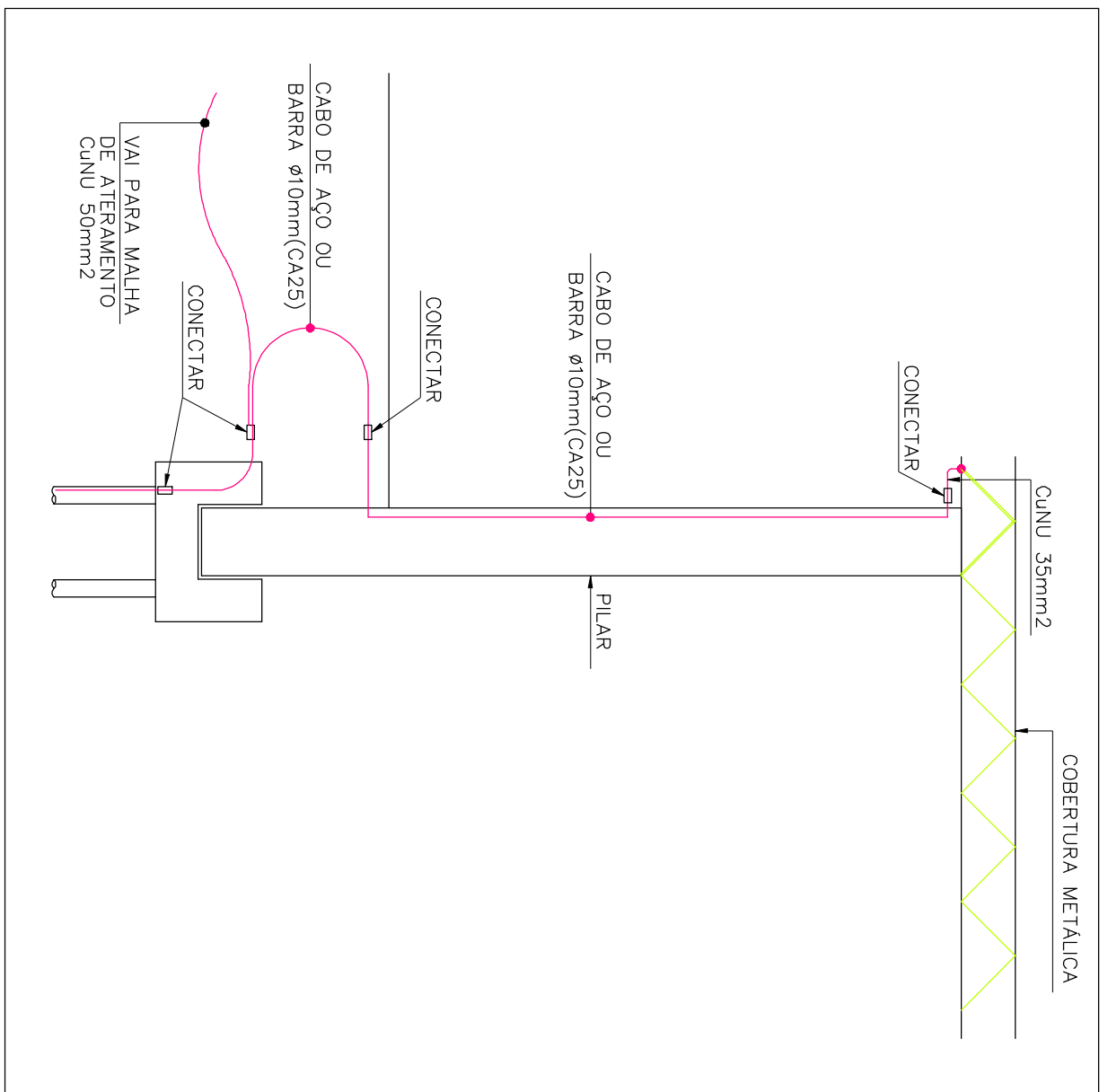


LEGENDA

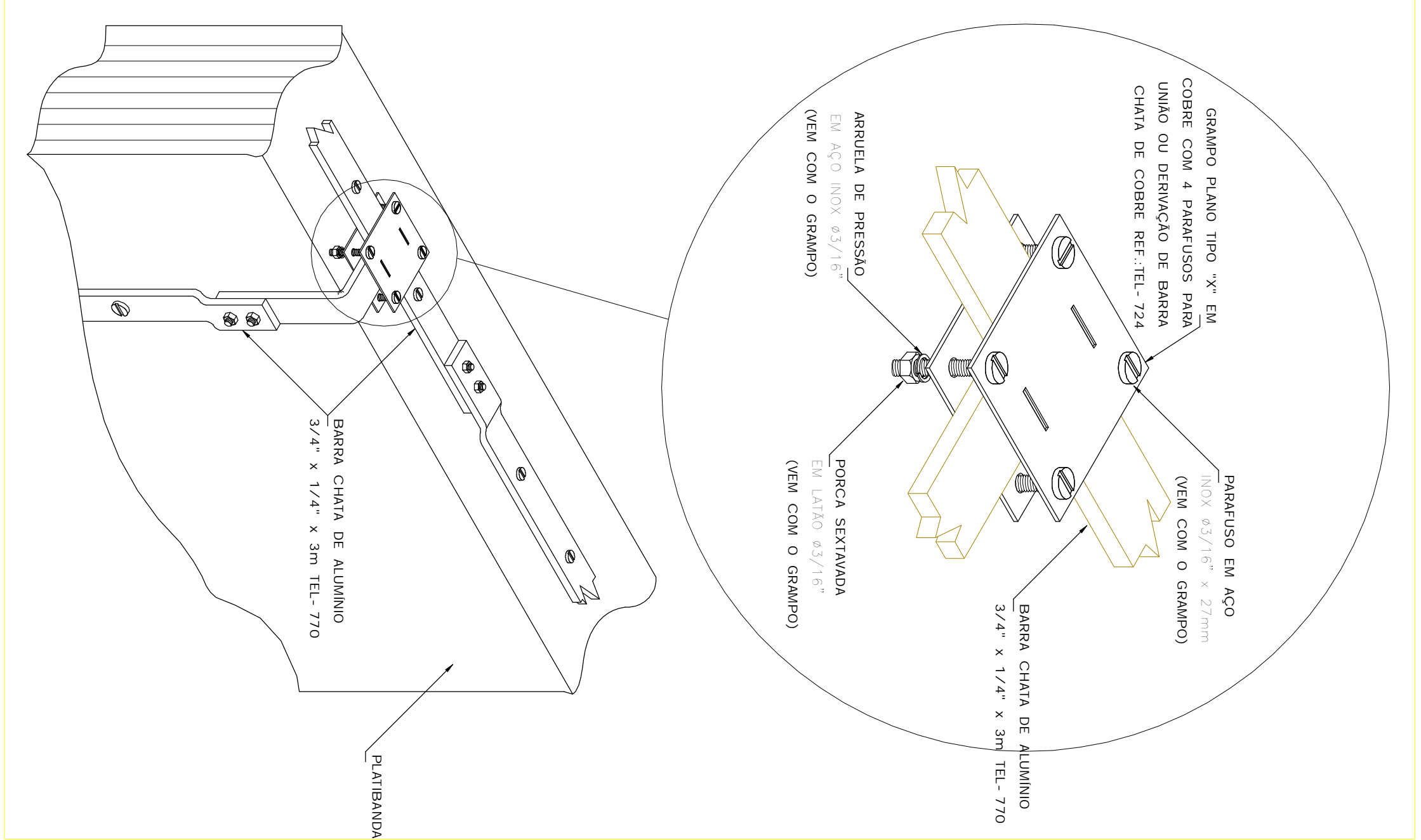
- CORDOÃO DE COBRE NA PROTEÇÃO EXTERNA (prof. 0,50mm)
- BARRA DE ALUMÍNIO NO 83/4 x 1/4"
- BARRA DE PARA-RÁIO QUE DESE/ SOB, RESPECTIVAMENTE
- HASTE COBERTA 8 5/8" x3,00mm
- CAIXA DE INSERÇÃO DE TUBO 4520mm



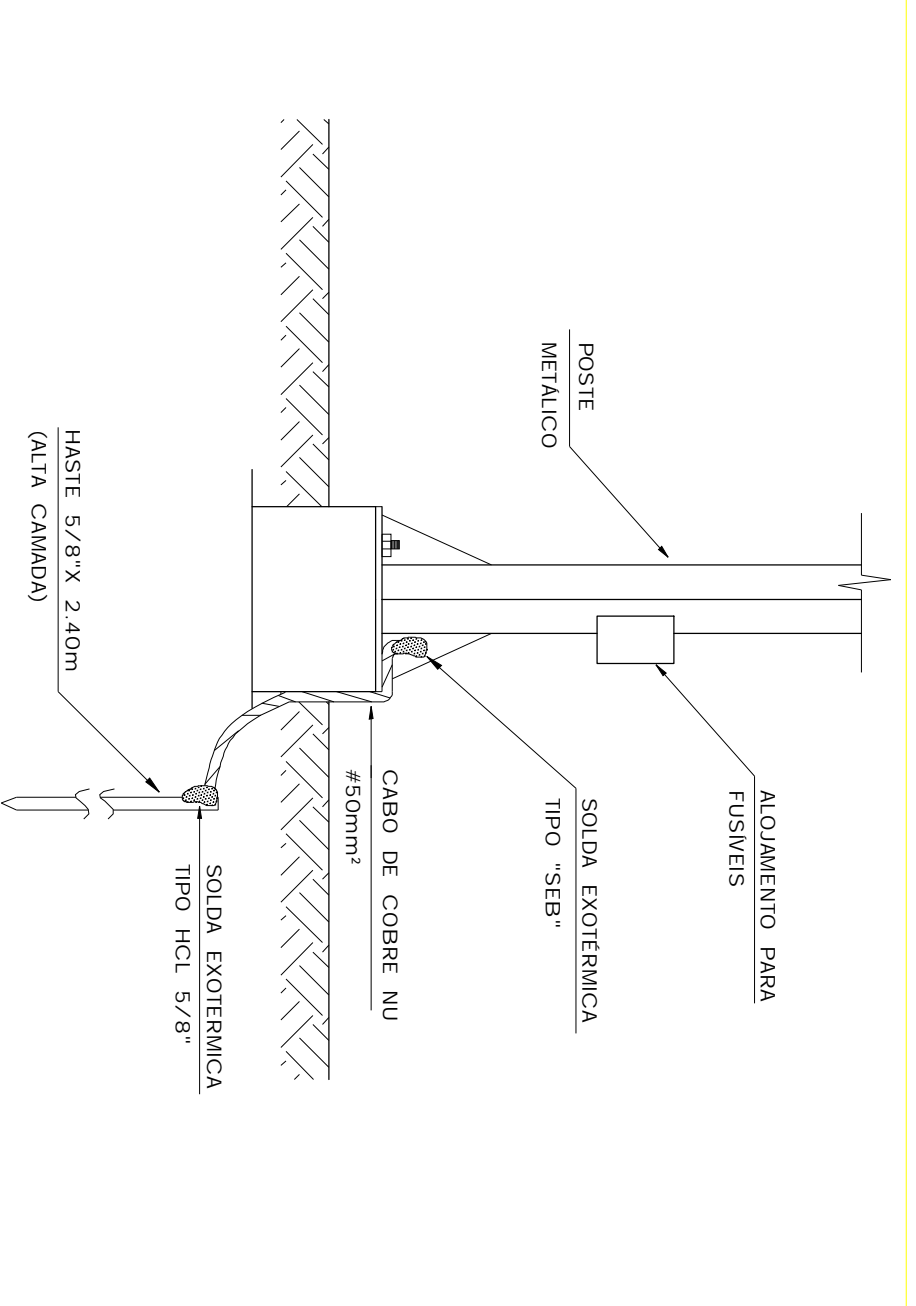
DETALHE PARA INCORPORAÇÃO DO PARA-RÁIOS A ESTRUTURA



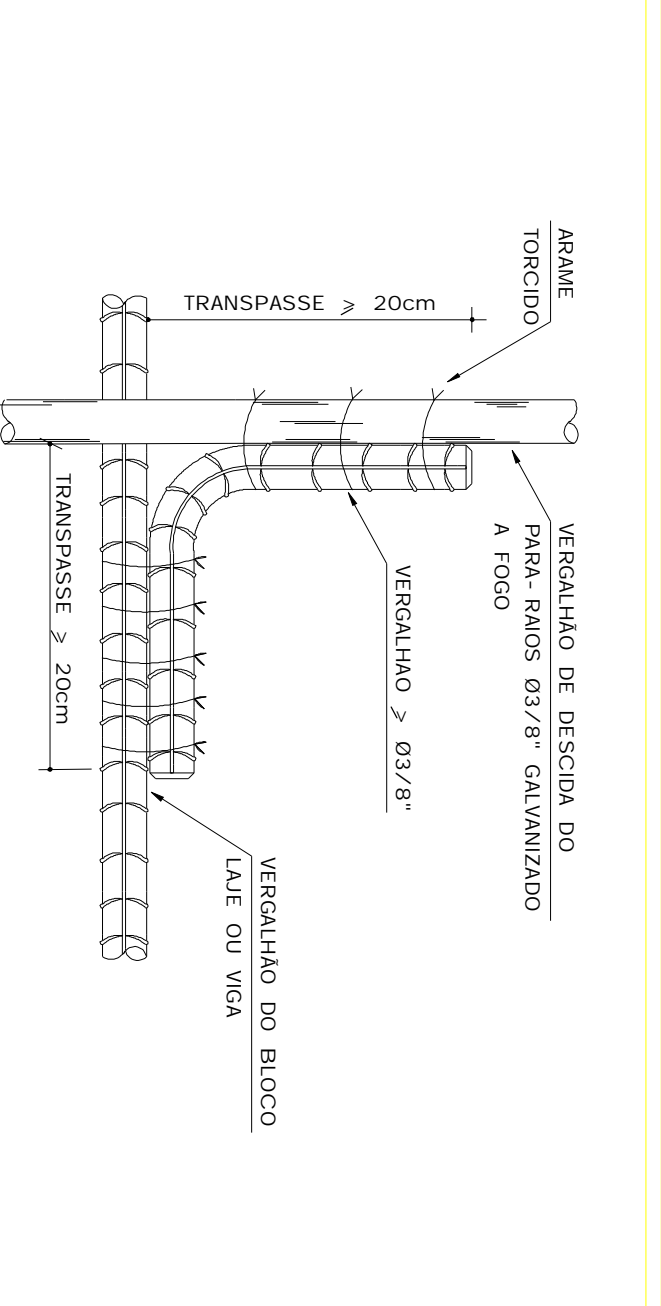
DETALHE DE CONEXÃO E DERIVAÇÃO DAS BARRAS CHATAS DE ALUMÍNIO



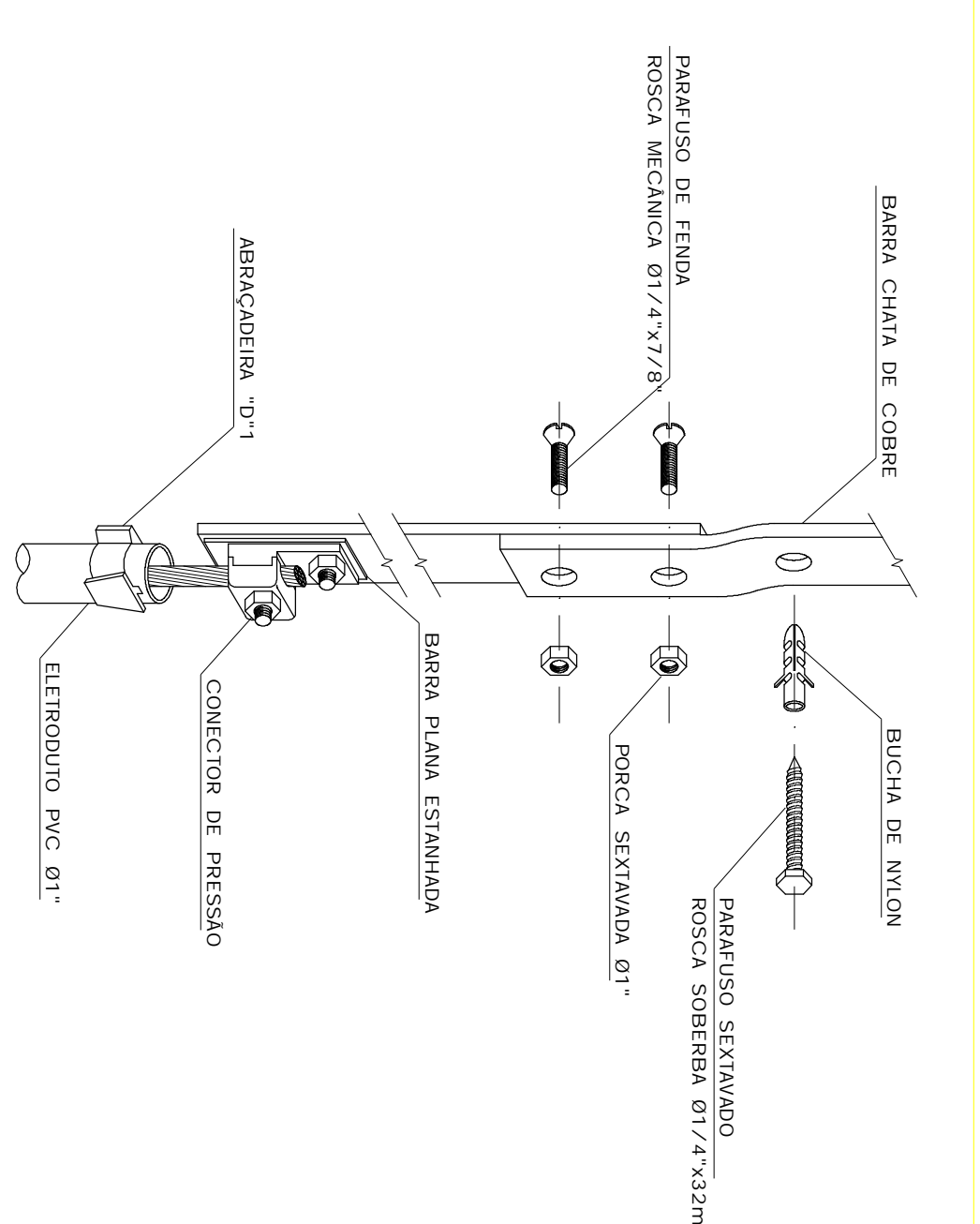
DETALHE DE ATERRAMENTO DOS POSTES



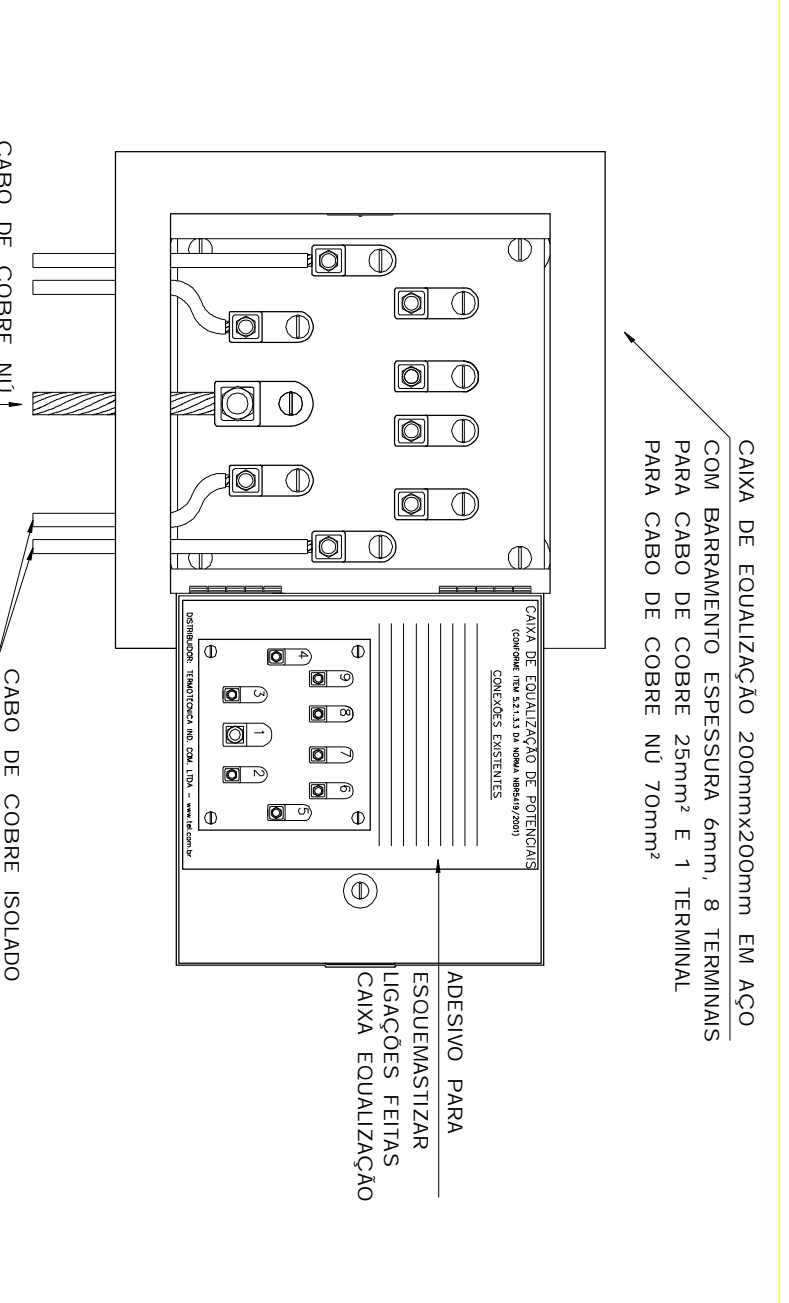
AMARRAÇÃO DO VERGALHO DO PARA-RÁIOS



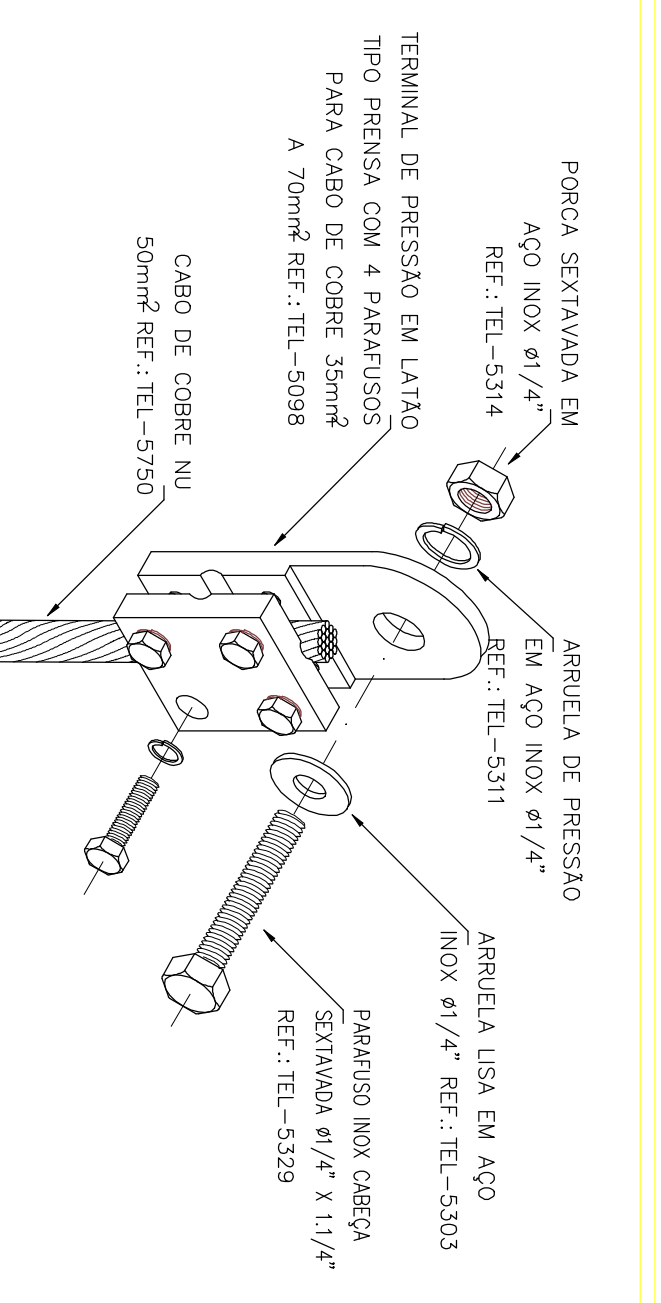
FIXAÇÃO DA BARRA CHATA DE COBRE E DERIVAÇÃO PARA CABO DE COBRE



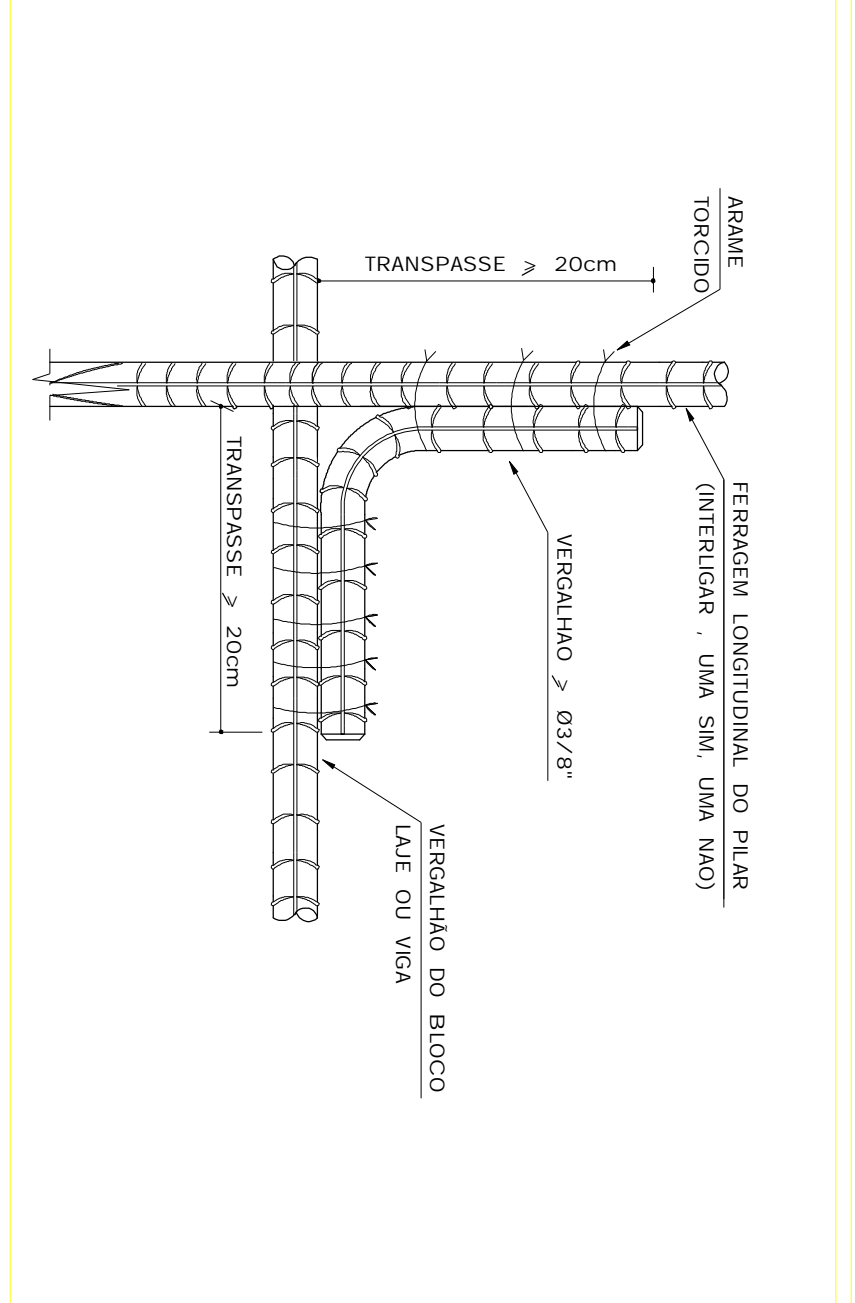
UNIDADES DA CAIXA DE EQUILIBRIAÇÃO DE POTÊNCIAS



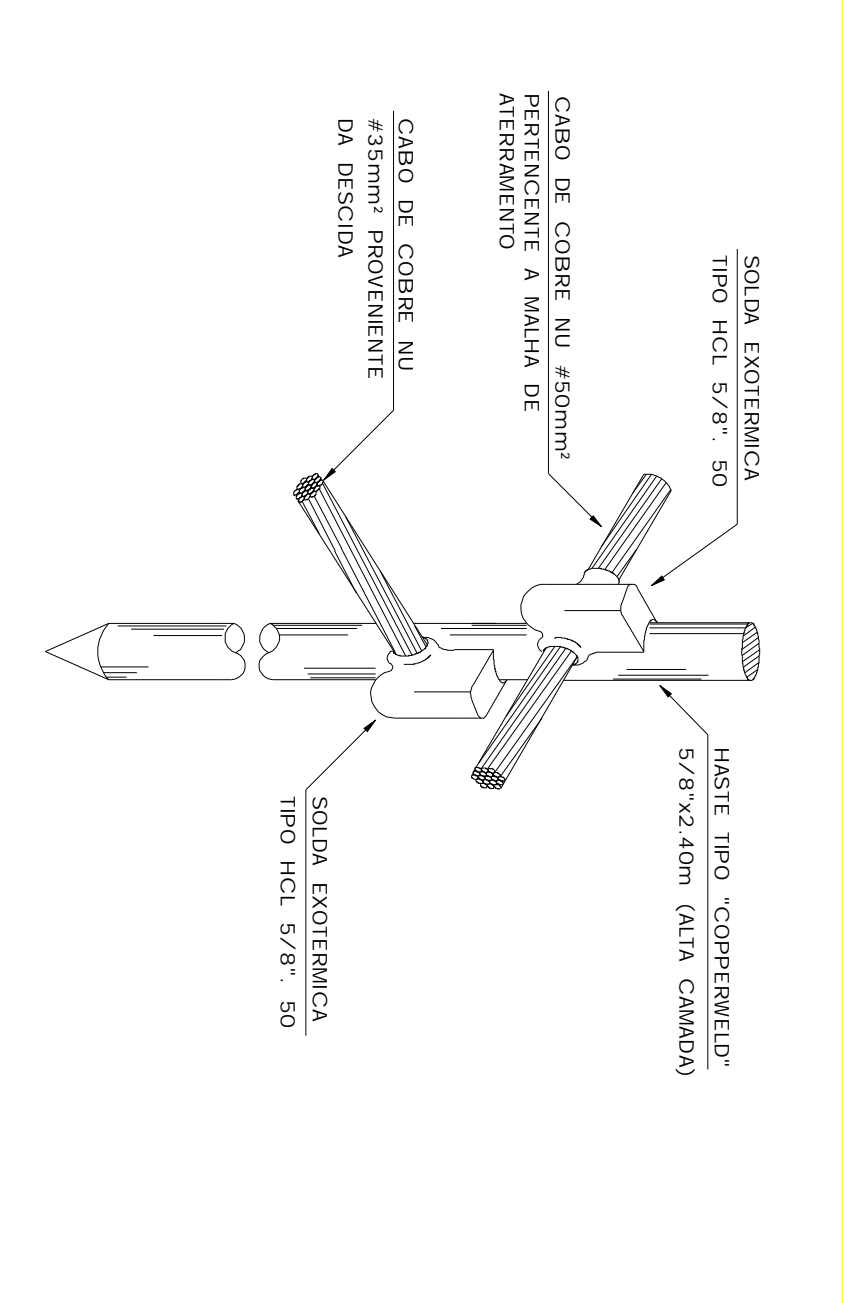
DETALHE GERAL DE FIXAÇÃO DE TELA, TIPO PREENHA-ESTRELA METÁLICAS



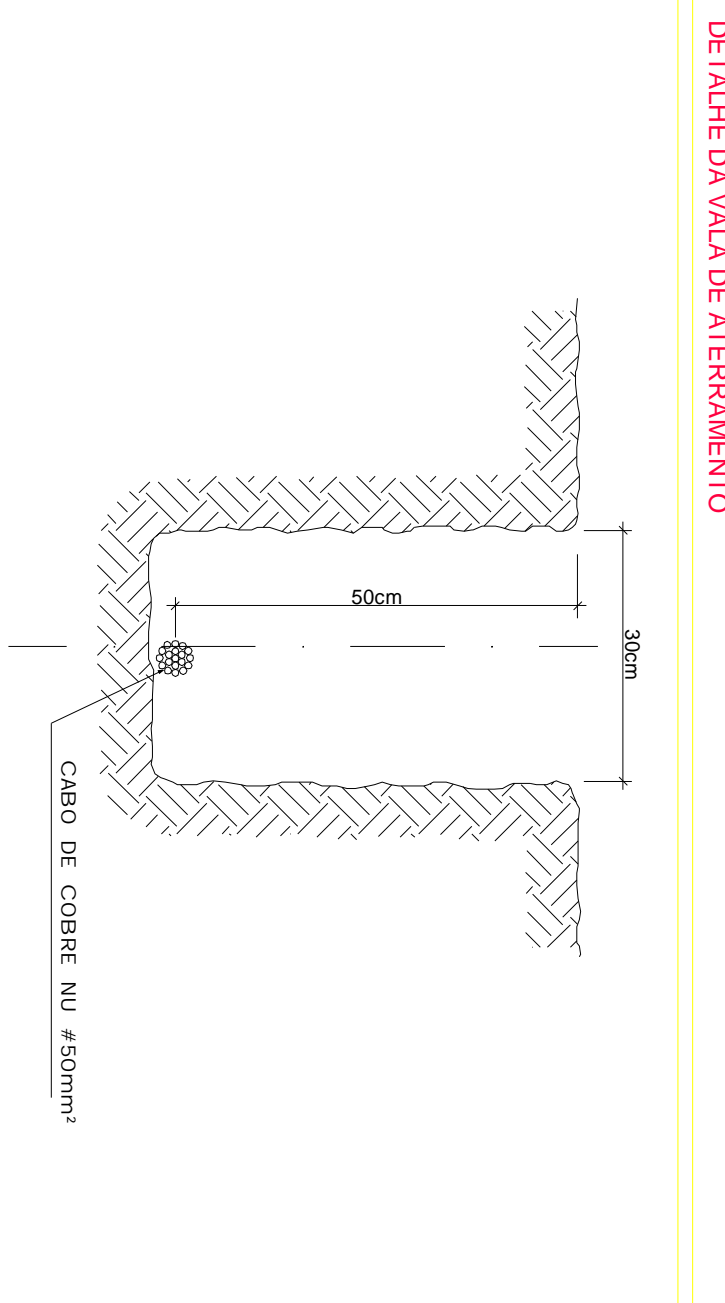
AMARRAÇÃO DAS FERRAGENS DOS PLATES



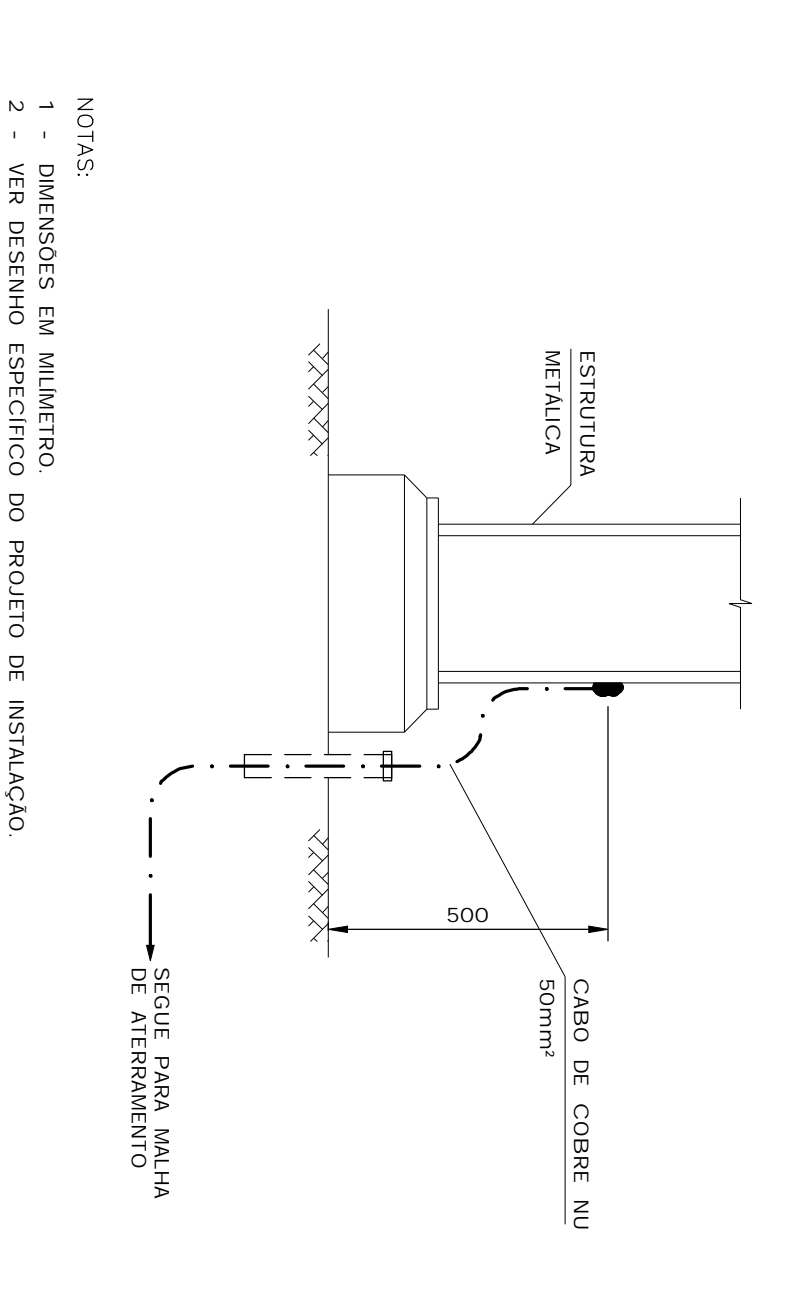
DETALHE DA HASTE DE ATERRAMENTO



DETALHE DA MALA DE ATERRAMENTO



DETALHE DE ATERRAMENTO DE ESTRUTURAS METÁLICAS



NOTAS

- 1) O SISTEMA DE PROTEÇÃO CONSITE NA COBERTURA, SISTEMA CAIXA DE FUSÃO
- 2) PARA CADA UNIDADE DEVERÁ SER INSTALADA UMA HASTE DE ATERRAMENTO TIPO "CORRENTELO" 5/8"x2,00m (ALTA CHAMADA) E INTERLIGADA A 50cm COM CABO DE COBRE NA PROTEÇÃO EXTERNA DE SOLDA
- 3) NO NÚCLEO DO TUBO DEVERÁ SER FEITA A ELETRODUZIDA DE POTÊNCIAS DE MALA DE ATERRAMENTO DO BLOCO
- 4) A INSTALAÇÃO DEVERÁ SER EXECUTADA POR EMPRESA ESPECIALIZADA, REGISTRADA NO ORÇÃO DA CADA
- 5) O SISTEMA DEVERÁ TER UMA MANUTENÇÃO PERMANENTE, ANUAL, E SEMPRE QUE ALGO FOR DESCOBERTO
- 6) O SISTEMA DEVERÁ TER UMA MANUTENÇÃO PERMANENTE, ANUAL, E SEMPRE QUE ALGO FOR DESCOBERTO
- 7) O SISTEMA DEVERÁ TER UMA MANUTENÇÃO PERMANENTE, ANUAL, E SEMPRE QUE ALGO FOR DESCOBERTO
- 8) O SISTEMA DEVERÁ TER UMA MANUTENÇÃO PERMANENTE, ANUAL, E SEMPRE QUE ALGO FOR DESCOBERTO
- 9) O SISTEMA DEVERÁ TER UMA MANUTENÇÃO PERMANENTE, ANUAL, E SEMPRE QUE ALGO FOR DESCOBERTO
- 10) A BARRA DE PROTEÇÃO EQUIVALENTIAL, SEJA LOCALIZADA NA IMPLANTAÇÃO

**RAMOSKA & CASTELLANI**

PROJETO EXECUTIVO

**CSB - CAMPUS SÃO BERNARDO**

PROTEÇÃO CONTRA DESCARGAS ATMOSFÉRICAS

03/05

**HUDSON**

CONSTRUTORA

PROJETO EXECUTIVO

03/05