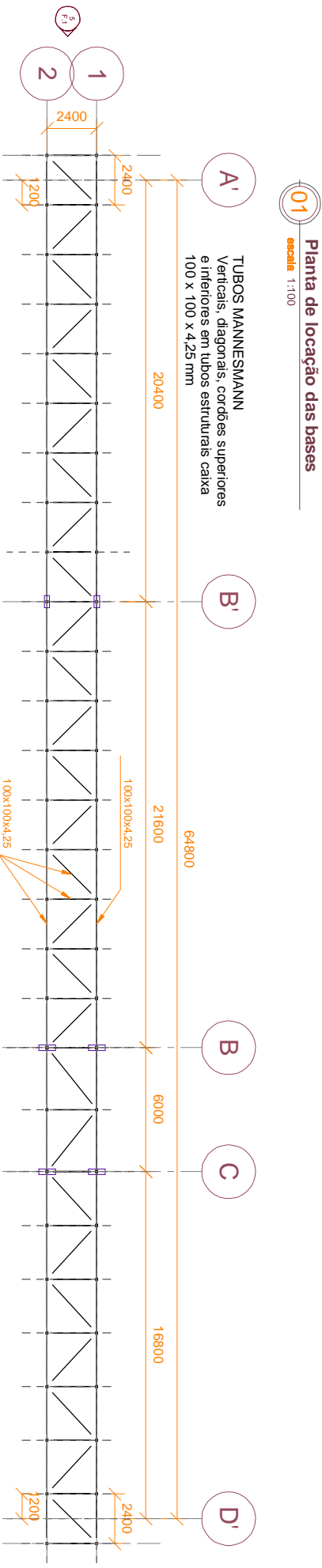
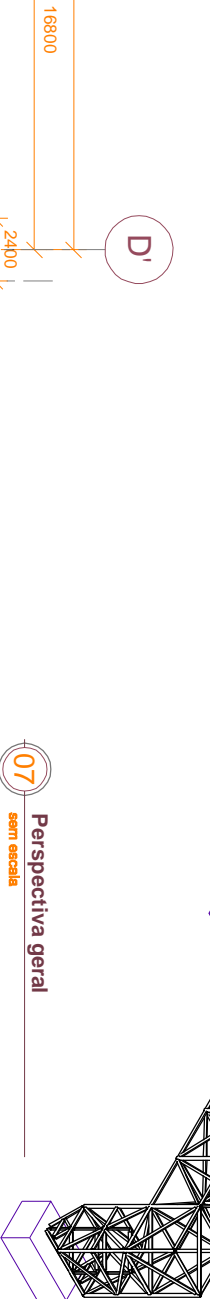


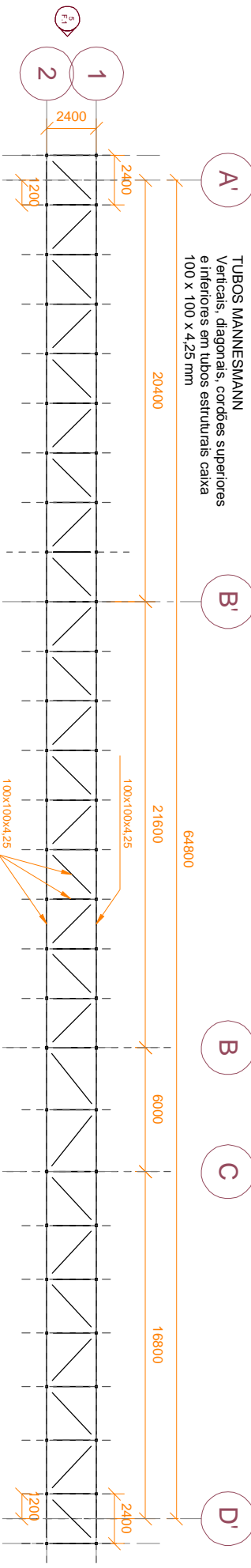
06 Detalhe de apoio em perspectiva
sem escala



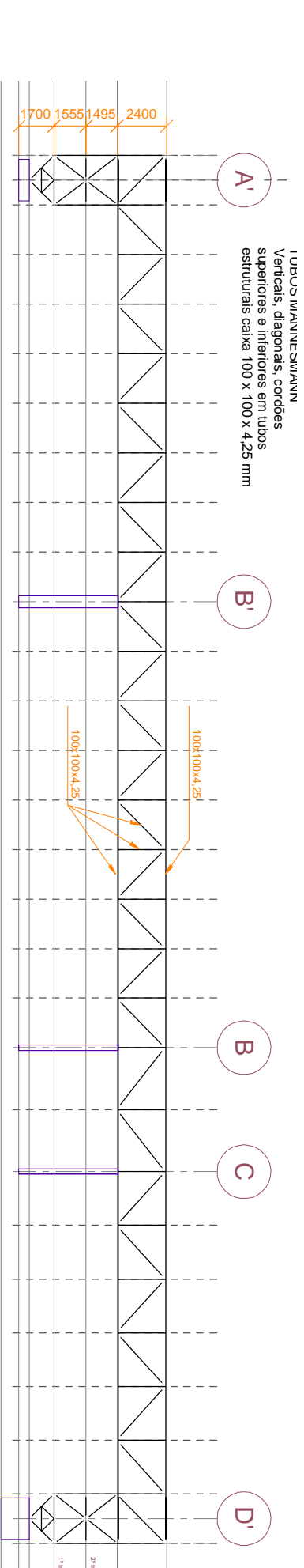
07 Perspectiva geral
sem escala



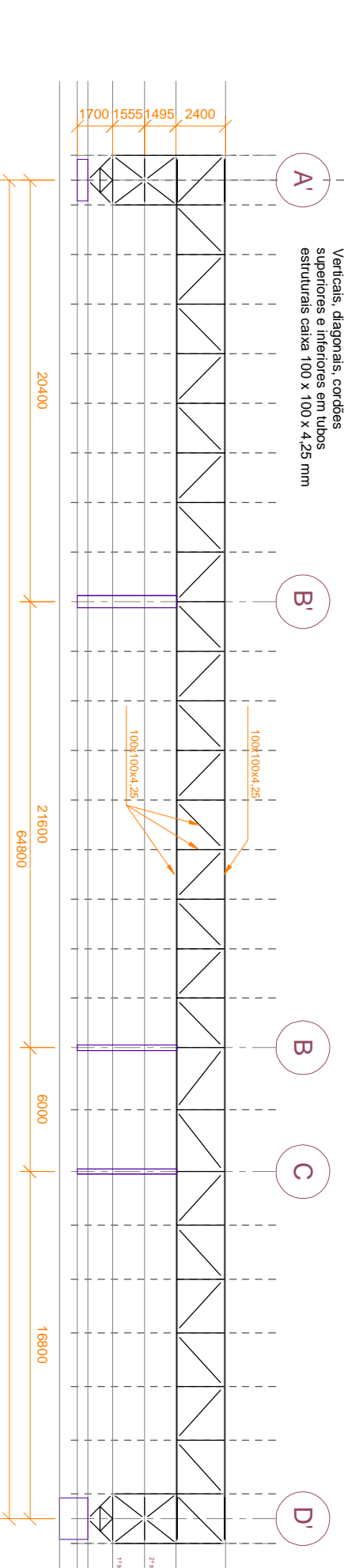
02 Face inferior (Unitilar)
escala 1:100



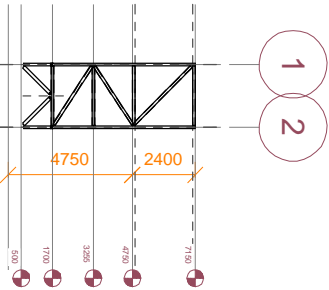
03 Face superior (Unitilar)
escala 1:100



04 Elevação frontal (unitilar)
escala 1:100



05 Elevação esquerda
escala 1:100



NOTAS PARA ESTRUTURA METÁLICA:

1. Todos os materiais e acessórios devem ser de qualidade superior, conforme especificações técnicas.
2. A estrutura deve ser executada em aço S235JR, conforme especificações técnicas.
3. A estrutura deve ser executada em aço S235JR, conforme especificações técnicas.
4. A estrutura deve ser executada em aço S235JR, conforme especificações técnicas.
5. A estrutura deve ser executada em aço S235JR, conforme especificações técnicas.
6. A estrutura deve ser executada em aço S235JR, conforme especificações técnicas.
7. A estrutura deve ser executada em aço S235JR, conforme especificações técnicas.
8. A estrutura deve ser executada em aço S235JR, conforme especificações técnicas.
9. A estrutura deve ser executada em aço S235JR, conforme especificações técnicas.
10. A estrutura deve ser executada em aço S235JR, conforme especificações técnicas.
11. A estrutura deve ser executada em aço S235JR, conforme especificações técnicas.
12. A estrutura deve ser executada em aço S235JR, conforme especificações técnicas.
13. A estrutura deve ser executada em aço S235JR, conforme especificações técnicas.
14. A estrutura deve ser executada em aço S235JR, conforme especificações técnicas.
15. A estrutura deve ser executada em aço S235JR, conforme especificações técnicas.
16. A estrutura deve ser executada em aço S235JR, conforme especificações técnicas.
17. A estrutura deve ser executada em aço S235JR, conforme especificações técnicas.
18. A estrutura deve ser executada em aço S235JR, conforme especificações técnicas.
19. A estrutura deve ser executada em aço S235JR, conforme especificações técnicas.
20. A estrutura deve ser executada em aço S235JR, conforme especificações técnicas.

LISTA DE MATERIAL

QTD	DESCRIÇÃO	MATERIAL	CORR.	PESO	PESO
			(m ² -m2)	(kg/m)	(kg)
1	Tubo de 100 x 100 x 4,25	1125	15,28	14450	
2					
3					
4					
5					
6					
7					
8					
9					
TOTAL APROXIMADO EM KG				14250kg	

Observações:
1- A LATA DE MATERIAL E A QUANTIDADE DESEJADA DESEMPENHAR A FUNÇÃO DE MATERIAL.
2- A LATA DE MATERIAL E A QUANTIDADE DESEJADA DESEMPENHAR A FUNÇÃO DE MATERIAL.
3- A LATA DE MATERIAL E A QUANTIDADE DESEJADA DESEMPENHAR A FUNÇÃO DE MATERIAL.



FUNDAÇÃO UNIVERSIDADE FEDERAL DO ABC	
PROJETO EXECUTIVO	
ESTRUTURA METÁLICA	
RUA DO TUNEL, S/Nº	
BLOCO EPSILON	
PORTARIA E PORTA DE ENTRADA	
INDICADA	
01/02	