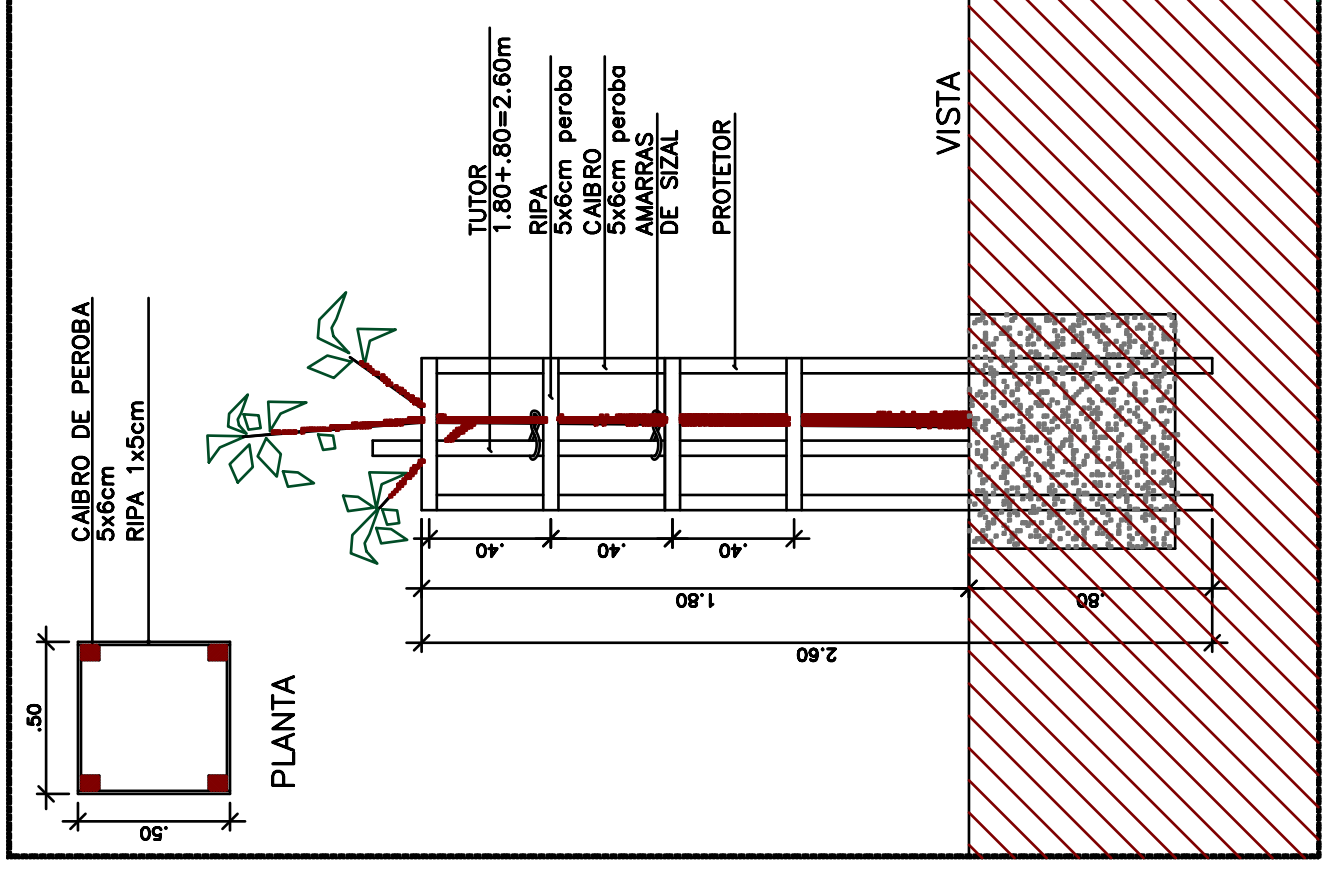
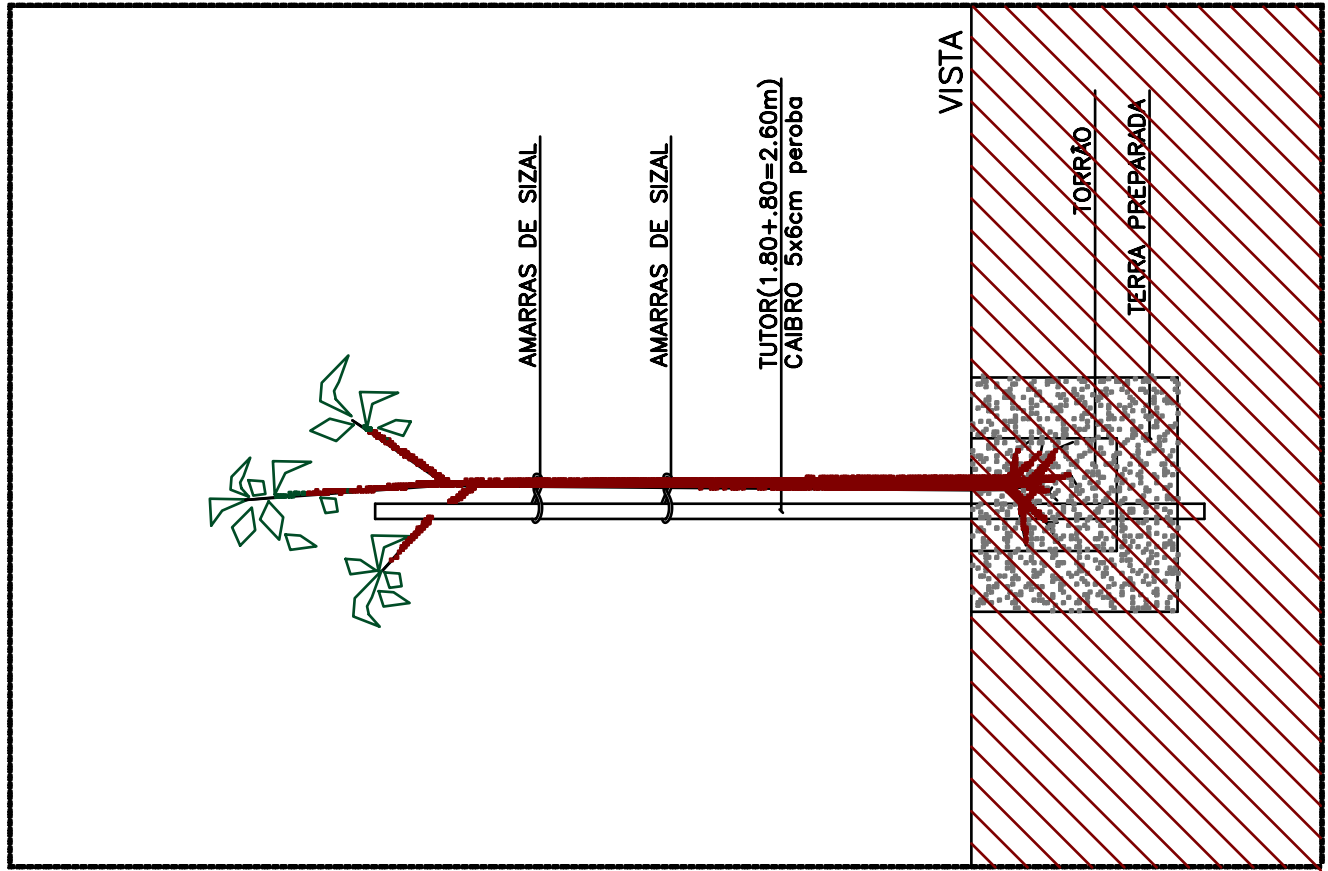


## 11- AGAPANTO

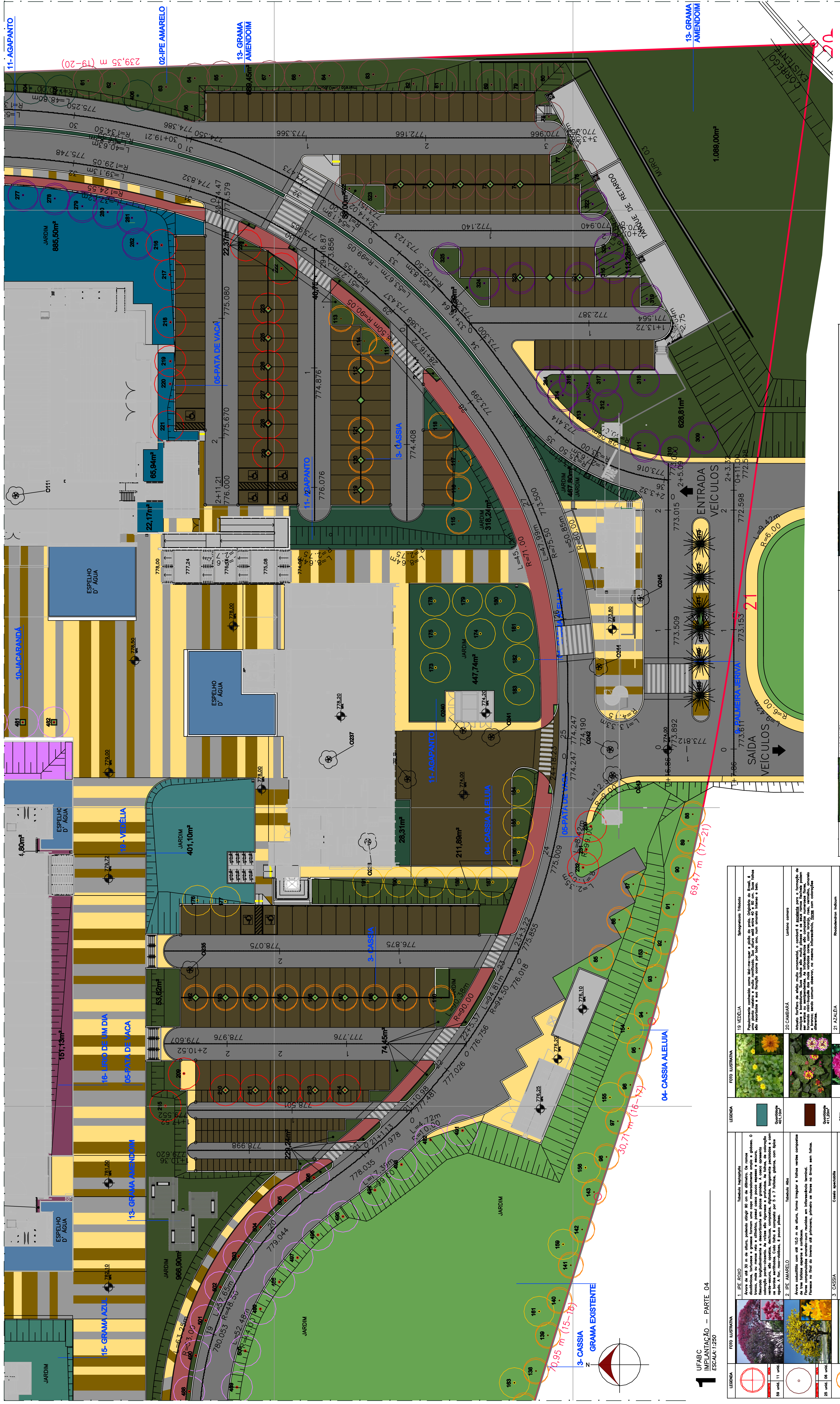
PREPARO DO SOLO		
• TERRA FÉRTIL LOCAL OU FORNECIDA, LIMPA DE PEDRAS, GRAMÍNETOS ETC., ACRESÇIDA A CADA 1m <sup>3</sup> DE:		
• ADUBO ORGÂNICO: 50% DE VOLUME		
• CALCÁRIO DOLOMÍTICO: 500 g/m <sup>2</sup> TERRA (MENOS P/ MANEJO DA SERPIA, QUARENTENA )		
• ADUBO QUÍMICO (NPK 10:10:10):		
• ADUBO NITROGENADO: 500 g/m <sup>2</sup> TERRA		
• ADUBOS: 50 g/PLANTA		
• CANTORES: 10g/m <sup>2</sup>		
ESPECIFICAÇÕES BÁSICAS PARA O PLANTIO		
(1) O PREPARO DA TERRA E PLANTIO DEVEM SER EXECUTADOS POR PROFISSIONAL JURUPRETO, O QUAL PREVERÁ PARTICIPANDO O TRATAMENTO FINAL COM TIPO DE SOLO A CADA ESPÉCIE VEGETAL.		
(2) VEGETAL QUE SE REPRODUZ EM BARRAGENS DO TORREÃO NO ATUO DO PLANTIO.		
(3) VEGETAL QUE SE REPRODUZ EM BARRAGENS DO TORREÃO TUDO O QUE FOR TÓXICO PARA O ANIMAL.		
(4) ATIVAR E MANEJAR DE BARRAGENS DO TORREÃO TUDO O QUE FOR TÓXICO PARA O ANIMAL.		
(5) RESA ABUNDANTE APÓS PLANTIO EM SEUS PRIMEIROS DIAS.		
(6) SUBSTITUIR AS MUDAS E ÁREAS DE GRAMÍNETOS QUE NÃO "RESPIRAR".		
(APPROXIM. PRODUÇÃO DE ANJORE (DET. 200g) EM TODAS AS ANJORES AO LONGO DAS CIRCULAÇÕES DE MANEJOS E VISTOLOS.		
SEQUÊNCIA DE PLANTIO:		
a. RETIRAR A BARRAGENS DA MUDA SEM DESFAZER O TORREÃO.		
b. COLOCAR O TORREÃO EM BARRAGENS DO TORREÃO TUDO O QUE FOR TÓXICO PARA O ANIMAL.		
c. COLOCAR O TORREÃO EM BARRAGENS DO TORREÃO TUDO O QUE FOR TÓXICO PARA O ANIMAL.		
d. COLOCAR PROTETOR NAS ANJORES PLANTADAS PRÓXIMAS ÀS ÁREAS DE CIRCULAÇÃO INTERNA E NAS CALÇADAS.		
TABELA DE PLANTIO		
ESPÉCIES	COVA OU CANTO	PREPARAÇÃO DA TERRA
ANJORES ORNAMENTAIS	2,50 x 5,00m	• TERRA FÉRTIL LOCAL OU FORNECIDA • 100g DE CALCÁRIO DOLOMÍTICO • 150g DE NPK (10:10:10)
PALMÁCEAS ANJORES	1,90 x 5,00m	• TERRA FÉRTIL LOCAL OU FORNECIDA • 200g DE CALCÁRIO DOLOMÍTICO • 150g DE NPK (10:10:10)
ABUSTRES E TREPAMÉIS	3,0 x 3,0 x 3,0m	• TERRA FÉRTIL LOCAL OU FORNECIDA • 100g DE CALCÁRIO DOLOMÍTICO • 150g DE NPK (10:10:10)
FORMAÇÕES	25cm	• LIMPEZA E REGULARIZAÇÃO • TERRA FÉRTIL LOCAL OU FORNECIDA • 100g DE CALCÁRIO DOLOMÍTICO • 150g DE NPK (10:10:10)
• ESTA FÓRMULA BÁSICA DE PLANTA A MAIORIA DOS SOLOS ADADOS.		
RECOMENDAÇÕES BÁSICAS PARA A MANUTENÇÃO:		
• TODAS AS ESPÉCIES DEVEM RECEBER UMA ADOÇÃO ANUAL DE RESTITUIÇÃO COM A UTILIZAÇÃO DE NPK (10:10:10) NA BASE DE 100 g/m <sup>2</sup> .		
• ANJORES, ABUSTRES E CALÇOS QUARENTENAS, DENTRINOS OU SECOS.		
• PLANTAS DE MANEJO E CALÇOS QUARENTENAS, DENTRINOS OU SECOS.		
• GRAMÍNETOS E CORDEIRAS.		
• PLANTAS DE MANEJO E CALÇOS QUARENTENAS, DENTRINOS OU SECOS.		
• PROVEDORAÇÃO CONTRA PRÓPRIO, COMO O COBERTAMENTO DE PARTES DA GRAMA CORTADA COMO ADUBO.		
• ADOÇÃO ANUAL DE RESTITUIÇÃO COM A COBERTURA DE NPK (10:10:10) NA BASE DE 100g/m <sup>2</sup> .		



Descrição de trabalho		DATA:
04	ATENDIMENTO CONTINUADO - ANÁLISE SORRELO	23/09/70
03	CONTROLE DE QUALIDADE	23/09/70
02	COMPAHILIZAÇÃO - MANUTENÇÃO GERAL E PAIN. AIR	26/09/70
01	COMPAHILIZAÇÃO - PRODUTOS DESEJATIVOS	24/09/70
00	EMISSÃO FINAL	16/10/69

[illegible]

SECRET



**1** UFABC  
IMPLANTAÇÃO – PARTE 04  
ESCALA: 1:250

[illegible]