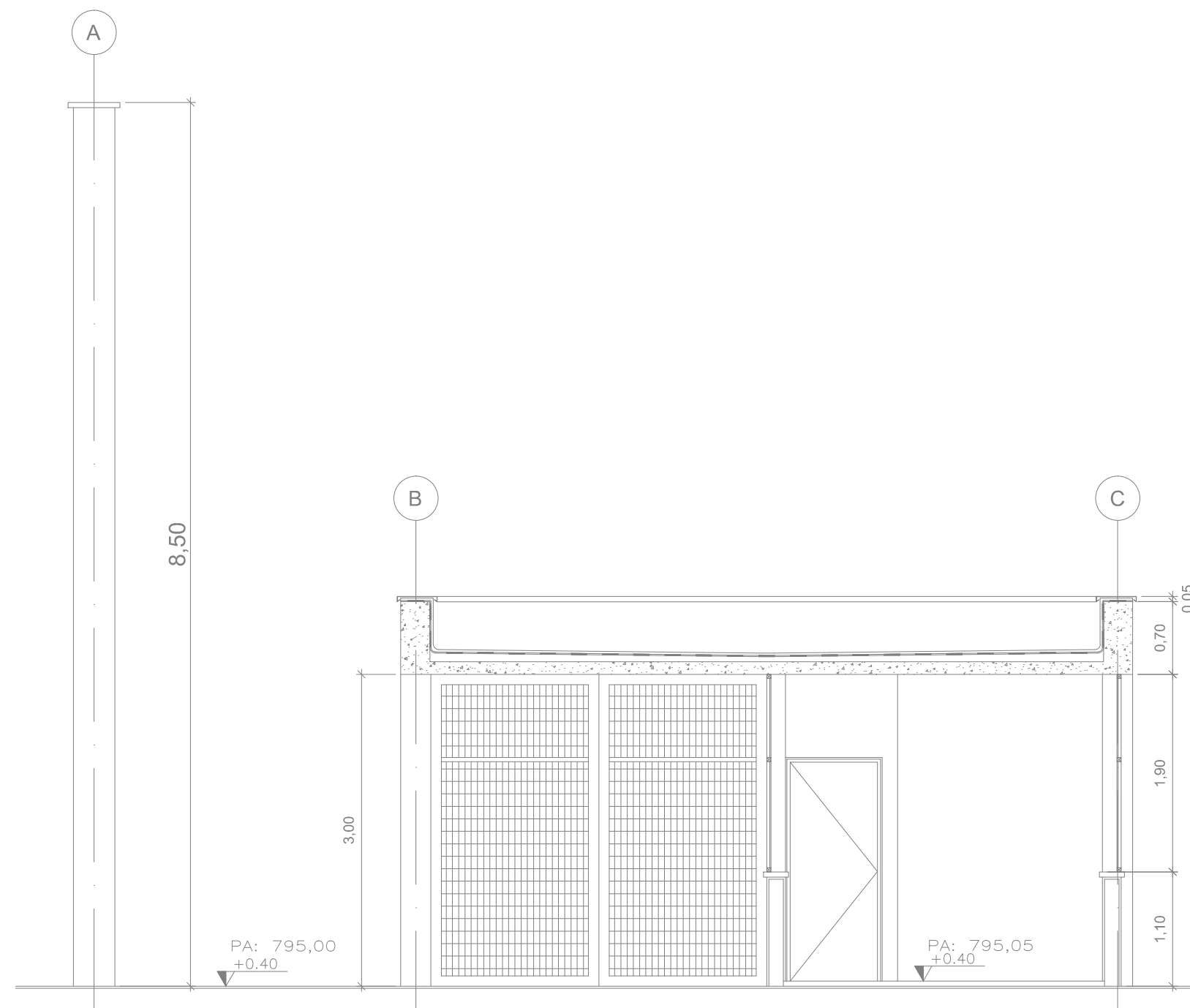
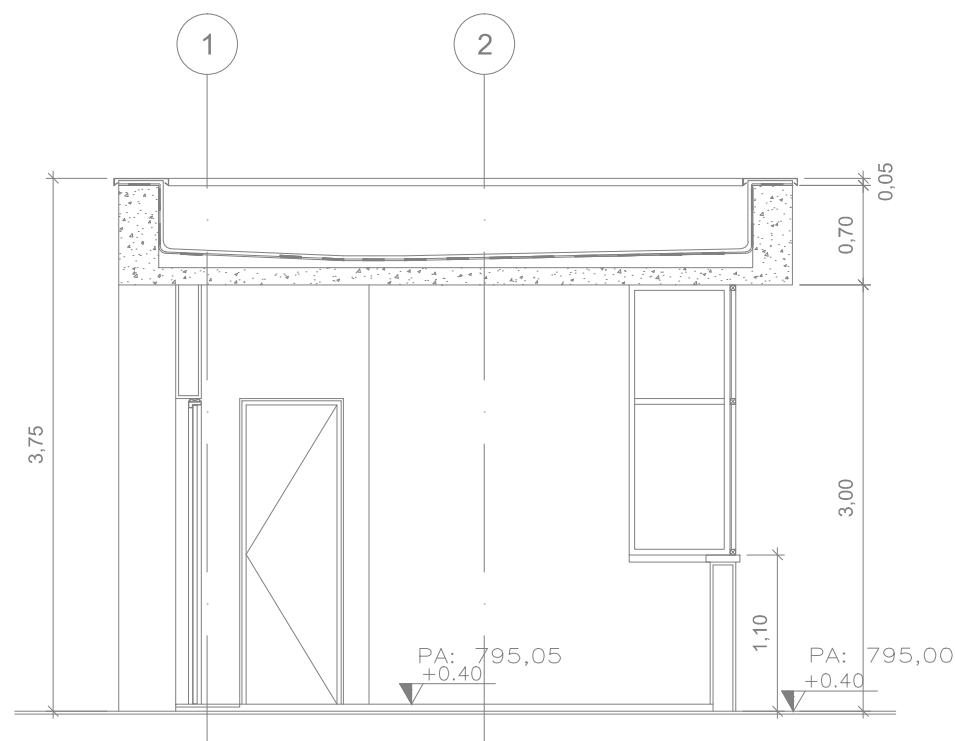


PLANTA GUARITA



CORTE AA



CORTE BB

PROPRIETÁRIO OU RESP. PELO USO  
UFABC - FUNDAÇÃO UNIVERSIDADE FEDERAL DO ABC

RESP. TÉCNICO  
MARTA APARECIDA TOMAZ

**PROJETO TÉCNICO DE SEGURANÇA CONTRA INCÊNDIO**  
PLANTAS E CORTES - GUARITA

11/15

**ma2**  
PROJETO &  
GERENCIAMENTO

Ocupação: EDUCACIONAL - (E-1) - ESCOLA  
Local: ALAMEDA DA UNIVERSIDADE, S/N, BARRIO ANCHIETA  
SÃO BERNARDO DO CAMPO-SP, CEP 09606-045

RESPONSÁVEL PELO USO: UFABC - FUNDAÇÃO UNIVERSIDADE FEDERAL DO ABC  
RESP. TÉCNICO: MARTA APARECIDA TOMAZ CREA 068244356-2 ESCALA: 1:50

ÁREA DO TERRENO: 120,349,37m² ÁREA CONSTRUÍDA: 44,263,17m² DESENHO: MA2