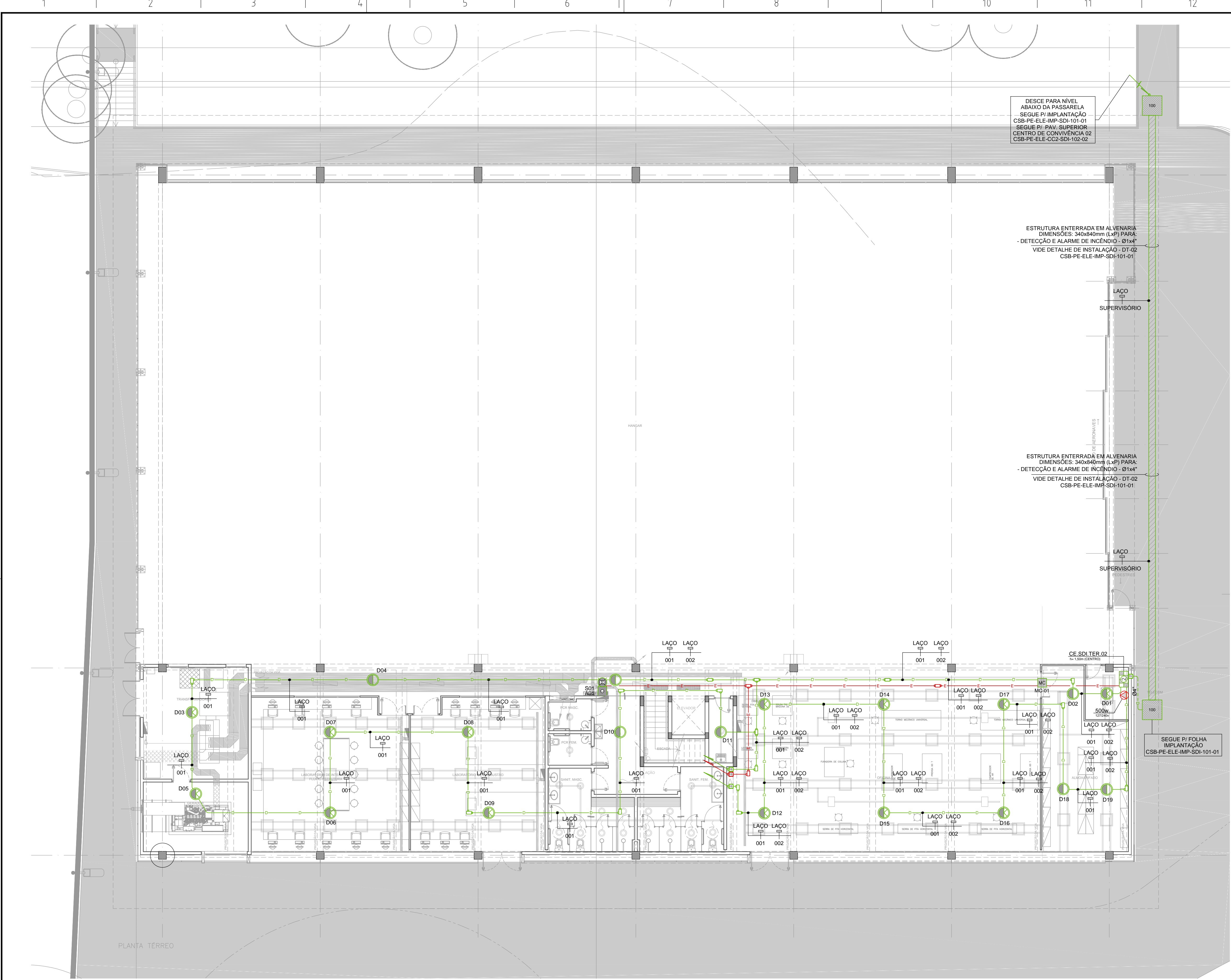


A
B
C
D
E
F
G



11					
10					
9					
8					
7					
6					
5					
4					
3					
2	TROCA DE BASE	PAULO FACCIO	08/05/17		
1	EMIÇÃO INICIAL	PAULO FACCIO	15/12/16		
N.*	MODIFICAÇÕES	APROVAÇÃO	DATA	APPROVAÇÃO	DATA
		AUTOR DO PROJETO	UFABC		



RUA MACHADO DE ASSIS, 544 - VILA MARIANA - SÃO PAULO - SP
CEP: 04106-001 - FONE: (11) 5579-0660
E-MAIL: MA2@MA2.COM.BR - SITE: WWW.MA2.COM.BR



RUA MONTE APRAZÍVEL, 185 - VILA NOVA CONCEIÇÃO - SÃO PAULO - SP
CEP: 04513-030 - FONE: (11) 3045-7500
E-MAIL: PAULO@FACCIOARQUITETURA.COM.BR - SITE: WWW.FACCIOARQUITETURA.COM.BR

RESPONSÁVEL TÉCNICO: CELSON APARECIDO SOUZA	CREA: 5061263510-SP	Nº PROJETO:
PROJETISTA: GLAUCO NICODEMUS DA SILVA	CREA: -	
ASSINATURA:		
CREA: 5061263510-SP	DATA: 05.08.2015	

RESPONSÁVEL TÉCNICO: PAULO FACCIO NETO	CAU: AB15330	Nº PROJETO:
PROJETISTA: DANIEL FAUSTO DE MENEZES	CAU: AS0903-5	
ASSINATURA:		
CAU: 17338-0	DATA: -	

Universidade Federal do ABC CÂMPUS SÃO BERNARDO DO CAMPO			UFABC
ETAPA - ÁREA TÉCNICA: PROJETO EXECUTIVO			PE-SDI
CONTEÚDO: SISTEMA DE DETECÇÃO E ALARME DE INCÊNDIO			FOLHA: 001
LOCALIZAÇÃO - IDENTIFICAÇÃO: PAVIMENTO TÉRREO - HANGAR			003
ARQUIVO ELETRÔNICO: CSB-PE-ELE-HAG-SDI-101-01-R01	REVISÃO DA FOLHA: R01	ESCALA: 1:100	DATA: 08/05/17

SIMBOLOGIA

INFRAESTRUTURA

- ELETRODUTO DE AÇO GALVANIZADO ELETROLITICAMENTE NO TETO PARA DETECÇÃO E ALARME, Ø1" (QUANDO NÃO INDICADO).
- ELETRODUTO DE AÇO GALVANIZADO ELETROLITICAMENTE NA PAREDE PARA DETECÇÃO E ALARME, Ø1" (QUANDO NÃO INDICADO).
- ELETRODUTO FLEXÍVEL FABRICADO EM PEAO CORRUGADO COM ROSCA INSTALADO EMBUTIDO PISO (EXTERNO) PARA DETECÇÃO E ALARME.
- ELETRODUTO DE AÇO GALVANIZADO ELETROLITICAMENTE NO TETO PARA ALIMENTAÇÃO ELÉTRICA, Ø1" (QUANDO NÃO INDICADO).
- ELETRODUTO DE AÇO GALVANIZADO ELETROLITICAMENTE NA PAREDE PARA ALIMENTAÇÃO ELÉTRICA, Ø1" (QUANDO NÃO INDICADO).
- ELETRODUTO FLEXÍVEL FABRICADO EM PEAO CORRUGADO COM ROSCA INSTALADO EMBUTIDO PISO (EXTERNO) PARA ALIMENTAÇÃO ELÉTRICA.

EQUIPAMENTOS

(DETECÇÃO E ALARME DE INCÊNDIO)

- CENTRAL DE DETECÇÃO E ALARME DE INCÊNDIO ENDEREÇÁVEL, COM CAPACIDADE PARA X LAÇOS DE DETECÇÃO, INSTALADA A 1,50m DO PISO.
- SINALIZADOR AUDIOVISUAL ENDEREÇÁVEL, COM LUZ ESTROBOSCÓPICA INSTALADO EM CAIXA 4x4" EMBUTIDA EM ALVENARIA, À 2,30m DO PISO.
- ACIONADOR MANUAL DE INCÊNDIO ENDEREÇÁVEL INSTALADO EM CAIXA 4x4" EMBUTIDA EM ALVENARIA, À 1,30m DO PISO.

DETECTORES

(DETECÇÃO E ALARME DE INCÊNDIO)

- DETECTOR DE FUMAÇA ENDEREÇÁVEL, INSTALADO NO TETO OU FORRO (AMBIENTE).
- DETECTOR MULTICRITÉRIO ENDEREÇÁVEL, INSTALADO NO TETO OU FORRO (AMBIENTE).
- DETECTOR TERMOVELOCIMÉTRICO ENDEREÇÁVEL, INSTALADO NO TETO OU FORRO (AMBIENTE).
- DETECTOR LINEAR DE FUMAÇA TIPO FEIXE (BEAM), ENDEREÇÁVEL, COM LED INDICATIVO PARA ALARME INSTALADO NA PAREDE (ATIVO).
- DETECTOR LINEAR DE FUMAÇA TIPO FEIXE (BEAM), ENDEREÇÁVEL, COM LED INDICATIVO PARA ALARME INSTALADO NA PAREDE (PASSIVO).

PRUMADAS E CONEXÕES

- INDICAÇÃO DE DIMENSÕES CONFORME LISTA ABAIXO
Cx. DE PASSAGEM "10" 100x100x100mm (INTERNA)
Cx. DE PASSAGEM "15" 150x150x100mm (INTERNA)
Cx. DE PASSAGEM "20" 200x200x150mm (INTERNA)
Cx. DE PASSAGEM "30" 300x300x200mm (INTERNA) 300x300x500mm (EXTERNA)
Cx. DE PASSAGEM "40" 400x400x300mm (INTERNA) 400x400x500mm (EXTERNA)
Cx. DE PASSAGEM "50" 500x500x400mm (INTERNA) 500x500x500mm (EXTERNA)
Cx. DE PASSAGEM "60" 600x600x500mm (EXTERNA)
Cx. DE PASSAGEM "80" 800x800x500mm (EXTERNA)
Cx. DE PASSAGEM "100" 1000x1000x700mm (EXTERNA)
INDICAÇÃO DO TIPO DE INSTALAÇÃO CONFORME LISTA ABAIXO

- APARENTE OU NO ENTRE FORRO
- APARENTE OU EMBUTIDO NA PAREDE
- EMBTUDO NO PISO E/OU PISO ELEVADO
- EMBTUDO NO PISO EXTERNO
- CONDULETE DE ALUMÍNIO FUNDIDO TIPO "B".
- CONDULETE DE ALUMÍNIO FUNDIDO TIPO "C".
- CONDULETE DE ALUMÍNIO FUNDIDO TIPO "X".
- CONDULETE DE ALUMÍNIO FUNDIDO TIPO "LJR".
- CONDULETE DE ALUMÍNIO FUNDIDO TIPO "T".

- ELETRODUTO QUE SOBE.
- ELETRODUTO QUE DESCE.
- ELETRODUTO QUE PASSA.
- ELETRODUTO QUE DESCE PARA O PISO DO MESMO PAVIMENTO
- ELETRODUTO QUE SOBE PARA O TETO DO MESMO PAVIMENTO
- CALHA QUE SOBE.
- CALHA QUE DESCE.
- CALHA QUE PASSA.
- CALHA PARA PRUMADA SIMPLES

NOMENCLATURA DE EQUIPAMENTOS

- D.XX
NÚMERO SEQUENCIAL DO EQUIPAMENTO
INDICAÇÃO DE EQUIPAMENTO:
EX: D = DETECTOR
A = ACIONADOR MANUAL
S = SIRENE AUDIO-VISUAL

NOTAS:

- AS FIXAÇÕES DOS ELETRODUTOS NAS CAIXAS DE PASSAGEM/LIGAÇÃO, SERÃO FEITAS ATRAVÉS DE ARRUELAS (EXTERNAS) E BUCHAS (INTERNAS).
- TODOS OS ELEMENTOS METÁLICOS, TAIS COMO: ELETRODUTOS, ELETROCALHAS, CAIXAS DE PASSAGEM, ETC., DEVERÃO SER ATERRADOS.
- A DISTÂNCIA MÁXIMA ENTRE QUAISQUER PONTOS DE FIXAÇÃO SERÁ DE 2m.
- PREVER ARAME GUIA NOS ELETRODUTOS VAZIOS.
- DEVERÃO SER CONSIDERADAS AS INTERFERÊNCIAS COM DUTOS DE AR CONDICIONADO, CALHAS, FORROS, ETC.
- AS EMENDAS DAS FIOZES, SE NECESSÁRIO DEVERÃO SER POSICIONADAS DENTRO DAS CAIXAS DE PASSAGEM, SENDO FEITA COM ISOLAMENTO EM ESTANHO E FITA ISOLANTE.
- PONTOS DE FORÇA:
- TODOS OS EQUIPAMENTOS DO SISTEMA INSTALADOS EXTERNAMENTE AO EMPREENDIMENTO DEVERÃO TER INERENTE A SUA CONSTRUÇÃO O GRAU DE PROTEÇÃO IP66, PARA A SUA PLENA PROTEÇÃO CONTRA INTEMPÉRIES.
- OS ELETRODUTOS APARENTES DEVEM SER METÁLICOS, PINTADOS/SINALIZADOS CONFORME NBR 17240. QUANDO EMBUTIDOS PODEM SER EM PVC RÍGIDO ANTI-CHAMA.
- PROJETO ELABORADO DE ACORDO COM A NBR 17240:2010 (DETECÇÃO E ALARME DE INCÊNDIO).
- O DIMENSIONAMENTO DA ÁREA DE COBERTURA DOS DETECTORES DE FUMAÇA ESTÁ DE ACORDO COM A NBR 17240.
- OS SÍMBOLOS UTILIZADOS NO PROJETO NÃO ESTÃO EM ESCALA REAL. PARA MAIS INFORMAÇÕES DIMENSIONAIS DOS EQUIPAMENTOS VIDE CATÁLOGO DO FABRICANTE.