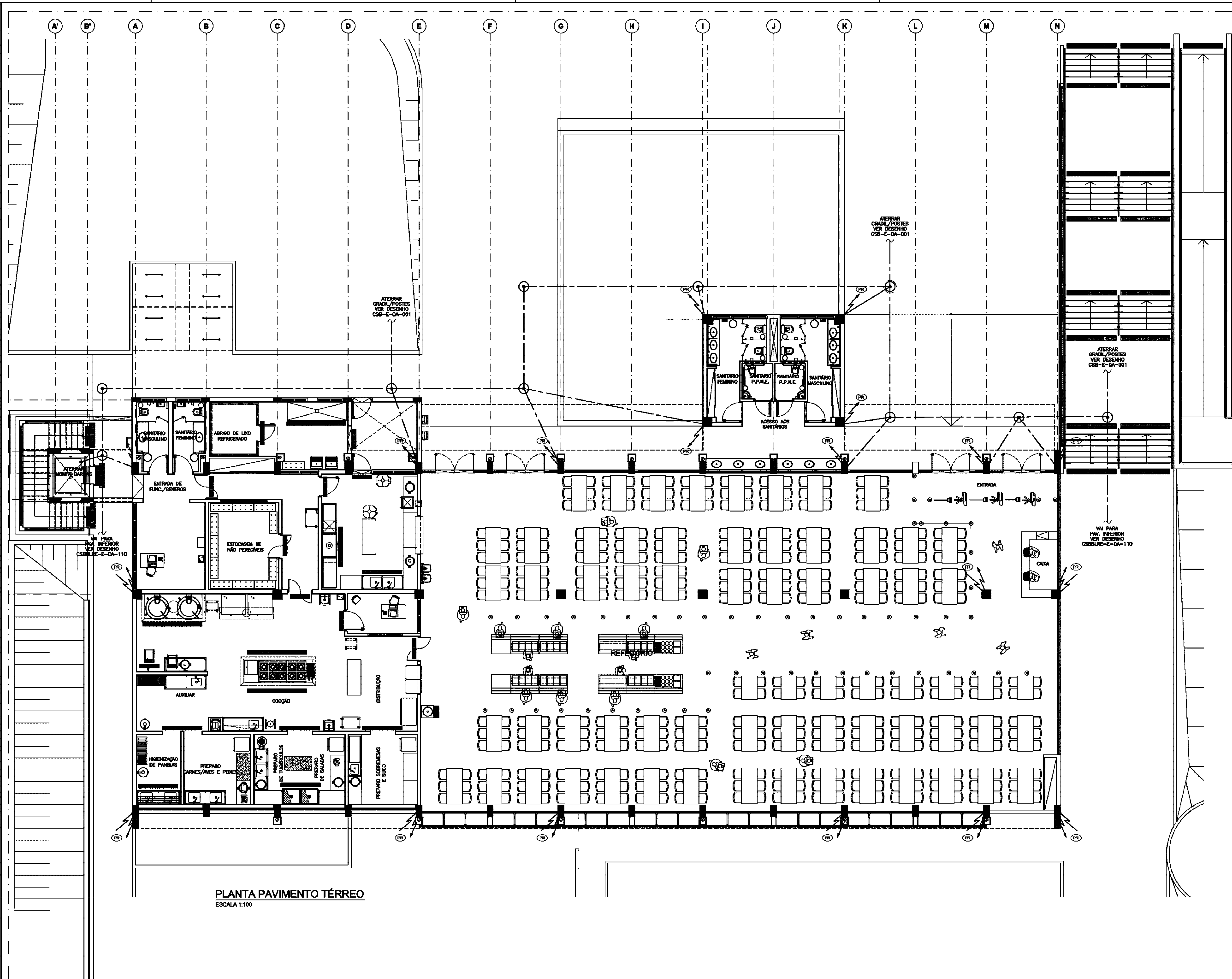






TABUA DE POSIÇÃO P/	PLANTAS EM PRETO	PEÇA	COR	ESPESS.
1	7	0,1		
2	7	0,25		
3	7	0,3		
4	7	0,25		
5	7	0,15		
6	7	0,15		
7	7	0,1		
8	7	0,2		
9	7	0,1		
10	7	0,10		
11	7	0,15		
121	7	0,15		
124	7	0,35		
211	7	0,7		
230	7	0,5		
252	252	0,2		



PLANTA PAVIMENTO TÉRREO  
ESCALA 1:100

## LEGENDA

- CORDOALHA DE COBRE Nº #50mm<sup>2</sup> ENTERRADA (PROF. 0,50m)
- BARRA DE ALUMÍNIO Nº #3/4 x 1/4"
- PRUMADA DE PARA-RAIO QUE DESCE/ SOBE, RESPECTIVAMENTE
- HASTE COPPERWELD Nº 5/8" x3,00m
- CAIXA DE INSPEÇÃO DE TERRA #250mm

## NOTAS

- O SISTEMA DE PROTEÇÃO CONSISTE NA COBERTURA, SISTEMA GAIOLA DE FARADAY.
- PARA CADA DESCE/ SOBE DEVERÁ SER INSTALADA UMA HASTE DE ATERRAMENTO TIPO "COPPERWELD" 5/8"x3,00m (ALTA CAMADA) E INTERLIGADAS A 50cm COM CABO DE COBRE Nº #50mm<sup>2</sup> ATRAVÉS DE SOLDAS EXOTÉRMICAS.
- NO NÍVEL DO TERREO DEVERÁ SER FEITA A E QUALIFICAÇÃO DE POTENCIAIS DE MALHA DE ATERRAMENTO DO SPDA COM O ATERRAMENTO ELÉTRICO, TELEFÔNICO, PRUMADA DE INCENDIO DE RECALQUE (CASO SEJAM METÁLICAS), ETC. PARA A PRUMADA DE INCENDIO E RECALQUE, ALÉM DA QUALIFICAÇÃO, DEVERÁ SER INSTALADA UMA HASTE DE ATERRAMENTO PARA CADA UMA DESTAS. ESTA QUALIFICAÇÃO DEVERÁ SER FEITA A PARTIR DA CAIXA DE QUALIFICAÇÃO CONFORME PROJETO.
- A INSTALAÇÃO DEVERÁ SER EXECUTADA POR EMPRESA ESPECIALIZADA, REGISTRADA NO CREA, A QUAL DEVERÁ EMITIR RELATÓRIO TÉCNICO DA INSTALAÇÃO E ANOTAÇÃO DE RESPONSABILIDADE TÉCNICA (ART).
- ESTE PROJETO NÃO PODERÁ SOFRER MODIFICAÇÕES SEM A PRÉVIA AUTORIZAÇÃO DO PROJETISTA.
- O SISTEMA DEVERÁ TER UMA MANUTENÇÃO PREVENTIVA ANUAL E SEMPRE QUE ATINGIDO POR DESCARGAS ATMOSFÉRICAS, PARA VERIFICAR EVENTUAIS IRREGULARIDADES E GARANTIR A EFICIÊNCIA DO SPDA.
- NÃO É FUNÇÃO DO SPDA A PROTEÇÃO DE EQUIPAMENTOS ELÉTRICO-ELETRÔNICOS. PARA TAL, DEVERÃO SER INSTALADOS SUPRESSORES DE SURTOS INDIVIDUAIS (PROTETORES DE LINHA).
- CABERÁ A INSTALADORA COMPLETAR O SPDA: CAIXA D'ÁGUA ELEVADA, CERCA METÁLICA, POSTES, ETC.
- TODA A MALHA DE ATERRAMENTO DEVERÁ ESTAR A UMA PROFUNDIDADE DE 0,50m
- A BARRA DE PROTEÇÃO EQUIPOTENCIAL SERÁ LOCALIZADA NA IMPLANTAÇÃO

SPDA - SISTEMA DE PROTEÇÃO CONTRA DESCARGAS ATMOSFÉRICAS

PCDA - NOVA DESIGNAÇÃO

NÍVEL DE PROTEÇÃO UTILIZADO = NÍVEL II (2) CONFORME TABELA 15 (NBR 5419)

MÉTODO DE PROTEÇÃO : GAIOLA DE FARADAY

NÍVEL II - MALHA NA COBERTURA PERIFÉRICA

- INSTALAR UM CONDUTOR (BARRA DE ALUMÍNIO Nº #3/4 x 1/4") PARA CADA PRUMADA, INTERLIGADA NO ANEL DA COBERTURA
- INSTALAR CONDUTORES (BARRA DE ALUMÍNIO Nº #3/4 x 1/4") NAS PERIFÉRIAS (EM ANEL) DE TODAS SAÍCIAS DAS ESTRUTURAS (CASAS DE MÁQUINAS, ETC.)
- ESTES ANÉIS DEVEM ESTAR FECHADOS COM A MALHA DA ESTRUTURA

LIBERADO  
PARA  
EXECUÇÃO



**RAMOSKA & CASTELLANI**

Rua Ribeiro Pires, 402 - Bairro Pina  
CEP 09580-690 - São Caetano do Sul - SP  
FONES (011) 4238-0282/4238-7652



**BENNO PERELMUTER ARQUITETURA**  
ARQ. MARCEL PERINATO

## Descrição de revisão

REVISÃO	DESCRIÇÃO	DATA
03	REVISÃO CONFORME ALTERAÇÕES ARQUITETURA	16/11/2011
02	REVISÃO CONFORME ALTERAÇÕES ARQUITETURA E NUMERAÇÃO DE FOLHAS	30/06/2010
01	REVISÃO - ALTERAÇÕES NOTAS	23/11/2009



FUNDAÇÃO UNIVERSIDADE FEDERAL DO ABC  
PREFEITURA UNIVERSITÁRIA  
COORDENAÇÃO DE PROJETOS - UFABC/SBC

**CSB - CAMPUS SÃO BERNARDO**

**PROJETO EXECUTIVO**

**ELÉTRICA**

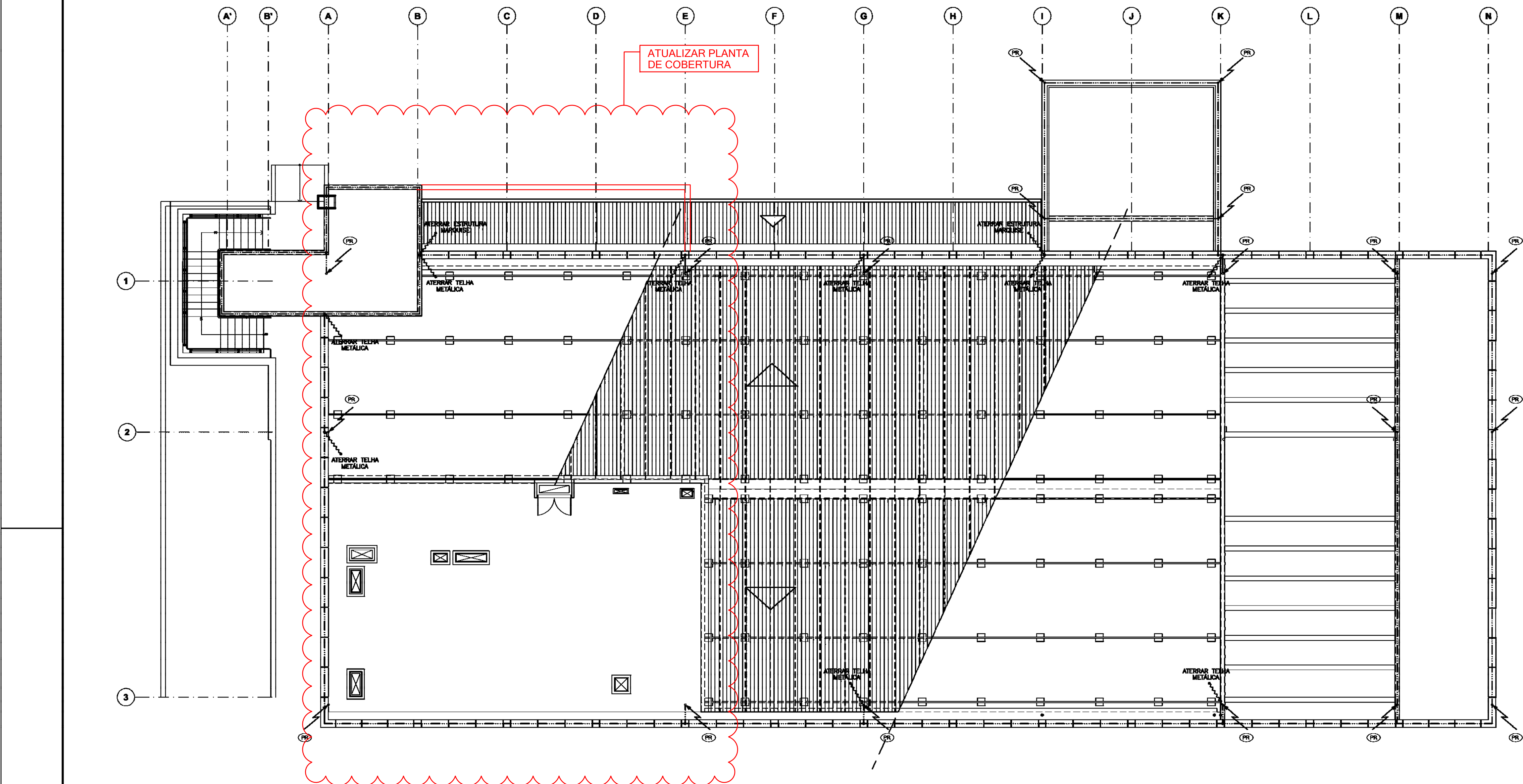
**RUA DO TÚNEL S/N°**

**BLOCO GAMA - REFEITÓRIO - PAVIMENTO TÉRREO**  
**PROTEÇÃO CONTRA DESCARGAS ATMOSFÉRICAS**

PROJETO	RAMOSKA & CASTELLANI	REVISOR	CAIXA	ESCALA	1/100
REVISOR	Carolina Rodrigues	PROJETO	ARNALDO RAMOSKA	DATA	15/10/09



TABELA DE DIMENSÕES P/			
PLANTAS EM PRETO			
PENALIDADE	COR	ESPESS.	
1	7	0,1	
2	7	0,25	
3	7	0,3	
4	7	0,25	
5	7	0,15	
6	7	0,15	
7	7	0,1	
8	7	0,2	
9	7	0,1	
10	7	0,10	
11	7	0,15	
121	7	0,15	
124	7	0,35	
211	7	0,7	
230	7	0,5	
252	252	0,2	



PLANTA COBERTURA  
ESCALA 1:100

## LEGENDA

- CORDALHA DE COBRE Nº 50mm<sup>2</sup> ENTERRADA (PROF. 0,50m)
- BARRA DE ALUMÍNIO Nº 3/4 x 1/4"
- PRUMADA DE PARA-RAIO QUE DESCE/ SOBRE, RESPECTIVAMENTE
- HASTE COPPERWELD Nº 5/8" x3,00m
- CAIXA DE INSPEÇÃO DE TERRA Ø250mm

## NOTAS

- O SISTEMA DE PROTEÇÃO CONSISTE NA COBERTURA, SISTEMA GAIOLA DE FARADAY.
- PARA CADA DESCIDA DEVERÁ SER INSTALADA UMA HASTE DE ATERRAMENTO TIPO "COPPERWELD" 5/8"x3,00m (ALTA CAMADA) E INTERLIGADAS A 50cm COM CABO DE COBRE Nº 50mm<sup>2</sup> ATRAVÉS DE SOLDAS EXOTERMICAS.
- NO NÍVEL DO TERREDO DEVERÁ SER FEITA A EIGUALIZAÇÃO DE POTENCIAIS DE MALHA DE ATERRAMENTO DO SPDA COM O ATERRAMENTO ELÉTRICO, TELEFÔNICO, PRUMADA DE INCENDIO DE RECALQUE (CASO SEJAM METÁLICAS), ETC. PARA A PRUMADA DE INCENDIO E RECALQUE, ALÉM DA EIGUALIZAÇÃO, DEVERÁ SER INSTALADA UMA HASTE DE ATERRAMENTO PARA CADA UMA DESTAS. ESTA EIGUALIZAÇÃO DEVERÁ SER FEITA A PARTIR DA CAIXA DE EIGUALIZAÇÃO CONFORME PROJETO.
- A INSTALAÇÃO DEVERÁ SER EXECUTADA POR EMPRESA ESPECIALIZADA, REGISTRADA NO CREA, A QUAL DEVERÁ EMITIR RELATORIO TECNICO DA INSTALAÇÃO E ANOTAÇÃO DE RESPONSABILIDADE TECNICA (ART).
- ESTE PROJETO NÃO PODERÁ SOFRER MODIFICAÇÕES SEM A PRÉVIA AUTORIZAÇÃO DO PROJETISTA.
- O SISTEMA DEVERÁ TER UMA MANUTENÇÃO PREVENTIVA ANUAL E SEMPRE QUE ATINGIDO POR DESCARGAS ATMOSFERICAS, PARA VERIFICAR EVENTUAIS IRREGULARIDADES E GARANTIR A EFICIÊNCIA DO SPDA.
- NÃO É FUNÇÃO DO SPDA A PROTEÇÃO DE EQUIPAMENTOS ELETRÔ-ELETRÔNICOS. PARA TAL, DEVERÃO SER INSTALADOS SUPRESSORES DE SURTOS INDIVIDUAIS (PROTETORES DE LINHA).
- CABERÁ A INSTALADORA COMPLETAR O SPDA: CAIXA D'ÁGUA ELEVADA, CERCA METÁLICA, POSTES, ETC.
- TODA A MALHA DE ATERRAMENTO DEVERÁ ESTAR A UMA PROFUNDIDADE DE 0,50m
- A BARRA DE PROTEÇÃO EQUIPOTENCIAL SERÁ LOCALIZADA NA IMPLANTAÇÃO

SPDA - SISTEMA DE PROTEÇÃO CONTRA DESCARGAS ATMOSFERICAS

PCDA - NOVA DESIGNAÇÃO

NÍVEL DE PROTEÇÃO UTILIZADO = NÍVEL II (2) CONFORME TABELA 15 (NBR 5419)

METODO DE PROTEÇÃO : GAIOLA DE FARADAY

NÍVEL II - MALHA NA COBERTURA PERIFERICA

- INSTALAR UM CONDUTOR (BARRA DE ALUMÍNIO Nº 3/4 x 1/4") PARA CADA PRUMADA,

INTERLIGADA NO ANEL DA COBERTURA

- INSTALAR CONDUTORES (BARRA DE ALUMÍNIO Nº 3/4 x 1/4") NAS PERIFERIAS (EM ANEL) DE TODAS

SALIÊNCIAS DAS ESTRUTURAS (CASAS DE MÁQUINAS, ETC.)

- ESTES ANOS DEVEM ESTAR FECHADOS COM A MALHA DA ESTRUTURA

LIBERADO  
COM  
RESSALVAS



**RAMOSKA &  
CASTELLANI**

Rua Ribeiro Pires, 402 - Bairro Pinus  
CEP 09580-690 - São Caetano do Sul - SP  
FONES (011) 4238-0282/4238-7652



**BENNO  
PERELMUTTER  
ARQUITETURA**  
PROFESSOR APLICADO

ARG. BENNO PERELMUTTER  
ARG. MARCEL PERINADO

## Descrição de revisão

REVISÃO	DESCRIÇÃO	DATA
03	REVISÃO CONFORME ALTERAÇÕES ARQUITETURA	16/11/2011
02	REVISÃO CONFORME ALTERAÇÕES ARQUITETURA E NUMERAÇÃO DE FOLHAS	30/06/2010
01	REVISÃO - ALTERAÇÕES NOTAS	23/11/2009



FUNDAÇÃO UNIVERSIDADE FEDERAL DO ABC  
PREFEITURA UNIVERSITÁRIA  
COORDENAÇÃO DE PROJETOS - UFABC/SBC

**CSB - CAMPUS SÃO BERNARDO**

**PROJETO EXECUTIVO**

**ELÉTRICA**

**RUA DO TÚNEL S/Nº**

**BLOCO GAMA - REFEITÓRIO - COBERTURA**

**PROTEÇÃO CONTRA DESCARGAS ATMOSFÉRICAS**

PROJETO: RAMOSKA & CASTELLANI

REVISOR: Carolina Rodrigues

RESP: ARNALDO RAMOSKA

PROJETO

REVISOR

RESP

DATA

DATA

DATA

ESCALA

ESCALA

ESCALA

1/100

15/10/09