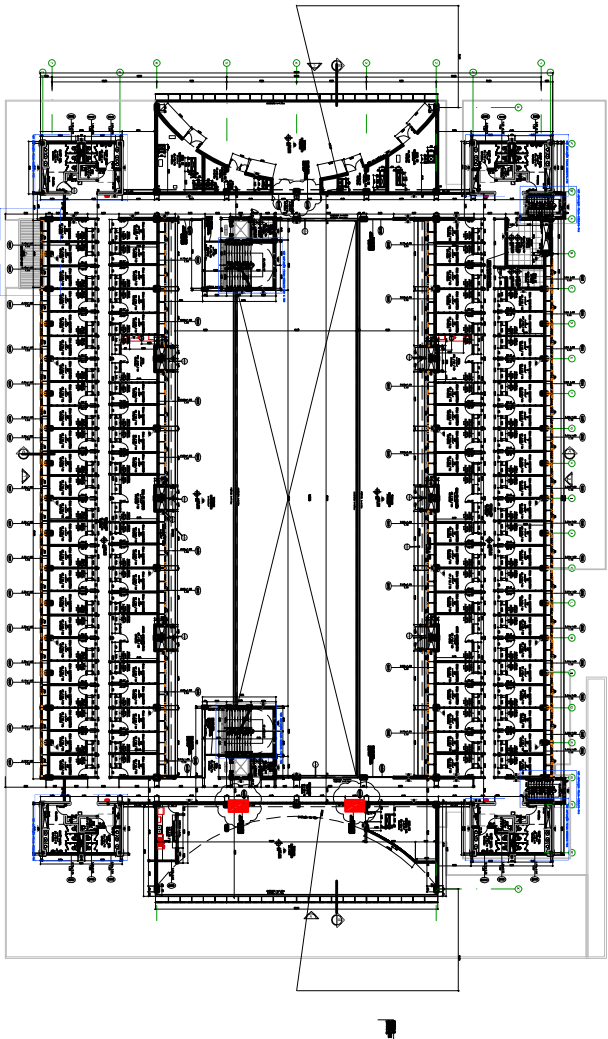
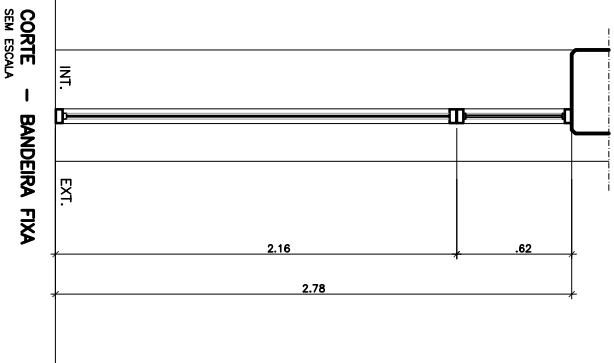
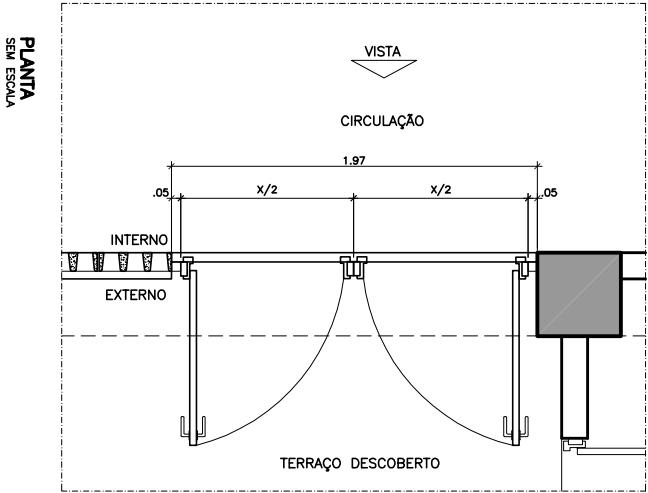
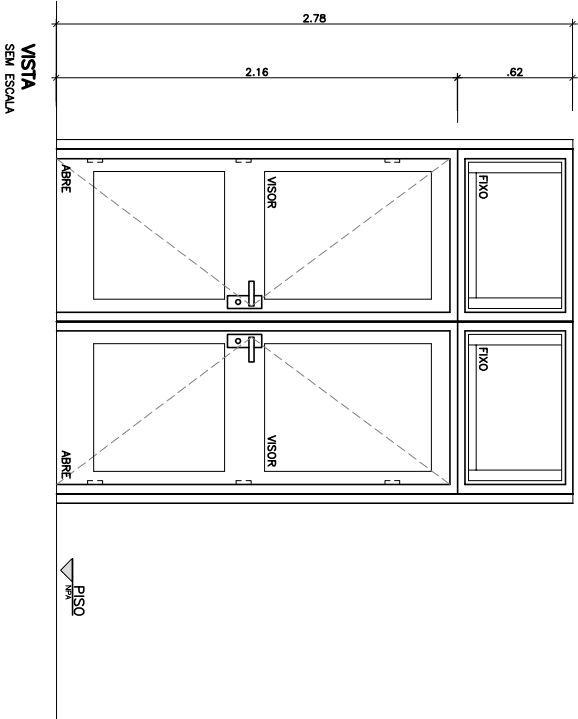


CAIXILHO: BASCULANTE.
FERRAGENS: FECHOS E HASTE.
VIDRO: LISO COMUM INCOLOR 4 mm
FERREIS: DE ALUMINIO LINHA 30
ACABAMENTO: PINTURA ELETROSTATICA TIPO POLIESTER NA COR BRANCA.
PORTA: ESTRUTURA DE ALUMINIO LINHA 30.
BATENTES: EM PERIL DE ALUMINIO LINHA 30.
FERRAGENS: CONJUNTO DE FECHADURA, 3 DOBRADILHAS POR FOLHA
VIDRO: LISO COMUM INCOLOR 4mm.
ACABAMENTO: PINTURA ELETROSTATICA NA COR BRANCO



NOTAS GERAIS:

- ALTERAÇÕES DEVERÃO TER AUTORIZAÇÃO PRÉVIA DO RESPONSÁVEL PELO PROJETO E DA FISCALIZAÇÃO
- VER RELAÇÃO DE DOCUMENTOS - CSBDET-A-ACB-001
- VER TABELA DE ACABAMENTOS - CSBDET-A-ACB-001
- VERIFICAR AS MEDIDAS NA OBRA
- TODAS AS MEDIDAS REFEREM-SE AS ALVENARIAS E ESTRUTURA SEM REVESTIMENTO
- O DIMENSIONAMENTO E A ESTABILIDADE DAS PEÇAS SÃO DE RESPONSABILIDADE DA EMPRESA EXECUTORA DO SERVIÇO
- MEDIDAS E NÍVEIS EM METROS (EXCETO ONDE INDICADO)
- VERIFICAR TODAS AS MEDIDAS EM OBRA ANTES DA EXECUÇÃO.
- A EMPRESA EXECUTORA DEVERÁ FORNECER OS MATERIAIS CONFORME DETALHE ESPECÍFICO DE PROJETO OU EQUIPAVALENTE EM GEOMETRIA, DESEMPENHO E QUALIDADE.
- TODAS AS PORTAS DEVERÃO RECEBER SOLEIRAS CONFORME CRITÉRIOS ESPECIFICADOS NOS DETALHES TÍPICOS DE SOLEIRAS.

Nº	Data	Revisão	Executado Por	Aprovado Por	<div><div><div><div></div><div>TÜVRheinland®</div><div>GERIS</div></div><div>Rua Libero Badaró, 293 - 18º andar - Conjuntos C e D - Centro São Paulo - SP - CEP 01009-907 TEL.:11 3116-3333</div></div></div>	<div><div><div>Universidade Federal do ABC</div><div><div><div></div><div></div><div></div></div></div><div>CO 379</div><div>Fundação Universidade Federal do ABC</div><div>Campus São Bernardo</div><div>UFABC - SBC</div><div>Bloco Delta</div><div>Contrato Miscelânea</div><div>2º Pavimento</div><div>Caixilho terraço descoberto - CA01TD3</div><div>Face: Leste</div></div></div>			<div><div>nº Geris</div><div>CSBBLPE-A-BASE-120-R07</div><div>revisão</div><div>01</div><div>folha</div><div>02/02</div><div>nº Cliente</div><div>CSBBLPE-A-BASE-100</div><div>escala</div><div>s/ escala</div></div>	
00	19/03/14	Emissão	Marcos Gonçalves	Renato Koganezawa						
01	24/04/14	Revisão de bandeiras fixas e venezianas	Marcos Gonçalves	Renato Koganezawa						
APROVADO										
PROJETISTA: Arqº Marcos Gonçalves					19/03/2014					
DESENHISTA: Arqº Marcos Gonçalves					19/03/2014					
APROVADO POR: Engº Renato Koganezawa					19/03/2014					
RESPONSÁVEL TÉCNICO:										
CREA Nº					ART. Nº -					