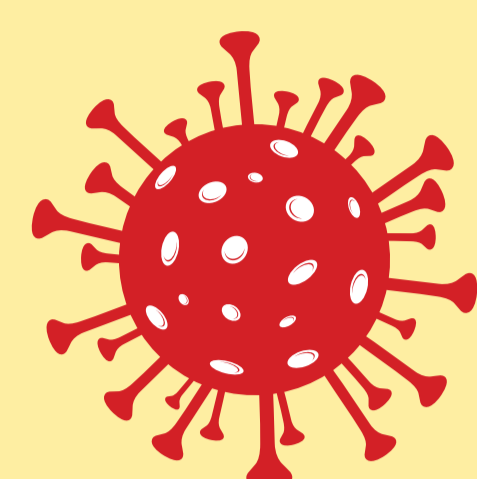
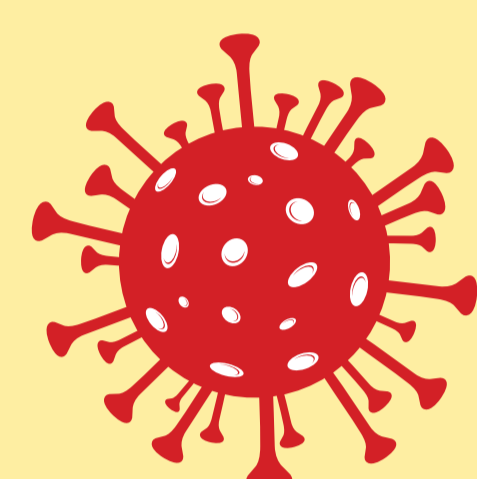




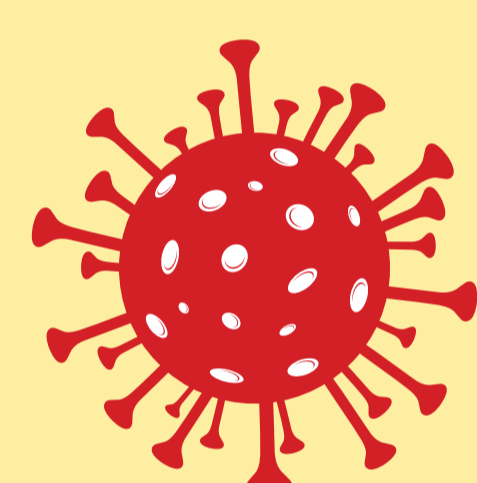
#FIQUESEGURO



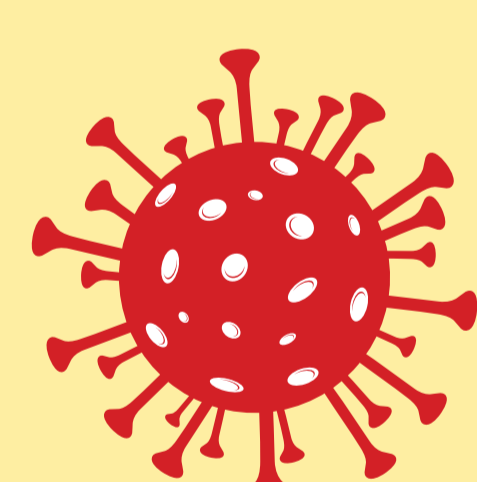
Acionar a descarga com papel toalha e com a tampa do vaso sanitário fechada



Eventual descarte de máscaras deve ocorrer somente nas lixeiras dentro das cabines



Não é permitido o uso dos banheiros para a higienização dos recipientes que armazenam alimentos



Lave as mãos com frequência seguindo as recomendações da ANVISA



Em caso de falta de materiais,  
comunicar imediatamente pelo e-mail  
[limpeza@ufabc.edu.br](mailto:limpeza@ufabc.edu.br)